

The slide features a light gray background with several realistic water droplets of various sizes scattered across it. The droplets have highlights and shadows, giving them a three-dimensional appearance. They are positioned in the top left, top center, and bottom right areas of the slide.

# PRINCIPALES PATHOLOGIES DE L'AUDITION

## LA PLUPART DES PATHOLOGIES DE L'OREILLE PEUVENT AFFECTER L'AUDITION :

- **INFECTIONS ET INFLAMMATIONS** : OTITES
- AFFECTIONS **CONGÉNITALES, GÉNÉTIQUES, MALFORMATIVES**
- **TUMEURS**
- **VIEILLISSEMENT**
- **CORPS ÉTRANGER** ET BOUCHONS
- **TRAUMATISMES** :
  - FRACTURE DU CRANE
  - TRAUMATISME PAR CORPS ÉTRANGER
  - TRAUMATISME ACOUSTIQUE
  - TRAUMATISME PAR ONDE DE CHOC
  - TRAUMATISME PRESSIONNEL
- **AUTRES** MALADIES PARTICULIÈRES : MALADIES DE MÉNIÈRE, OTOSPONGIOSE, MALADIES VASCULAIRES...

# SYMPTOMES

- BAISSÉ D'AUDITION PROGRESSIVE OU NON : AU DÉBUT UNIQUEMENT EN AMBIANCE BRUYANTE
- ACOUPHÈNES PERMANENTS OU NON
- HYPERACOUSIE
- SENSATION D'OREILLE BOUCHÉE
- DOULEURS D'OREILLE
- AUTRES : ÉCOULEMENT, SAIGNEMENT, DÉMANGEAISONS, VERTIGES

# TRAUMATISMES ACOUSTIQUES

- **TRAUMATISMES CHRONIQUES** : SURDITÉS LIÉES AU BRUIT
  - ↳ Dans les loisirs : musique, concert
  - ↳ Dans le travail : métiers bruyants

OREILLE INTERNE

- **TRAUMATISMES AIGUS** : CHOCS ACOUSTIQUES Accidents domestiques ou professionnels

OREILLE INTERNE +/- MOYENNE

Type de bruit	dB (A)	Sensation Auditive	Conversation
	0	Seuil d'Audibilité	-
bruissement de feuilles	15	-	-
chuchotements	30	-	voix normale
bureau calme	45	calme	-
conversation normale	60	-	-
restaurant bruyant	70	bruyant mais supportable	-
pool dactylographique	75	-	voix assez forte
camion	80	-	difficile
<b>RISQUE DE DETERIORATION DE L'OUÏE</b>			
atelier de couture	90	-	-
moto	95	difficilement supportable	obligation de crier
marteau piqueur	100	-	-
boîte nuit	105	-	-
klaxon puissant	120	douloureux	impossible
avion à réaction	140	-	-

# TRAUMATISMES ACOUSTIQUES

- FACTEURS FAVORISANTS :

- SONS IMPULSIONNELS
- SONS AIGUS
- INTENSITÉ ÉLEVÉE
- DURÉE

- OREILLE FRAGILISÉE
- ORGANISME FRAGILISÉ

- MESURES : PAR DOSIMÈTRE OU SONOMÈTRE

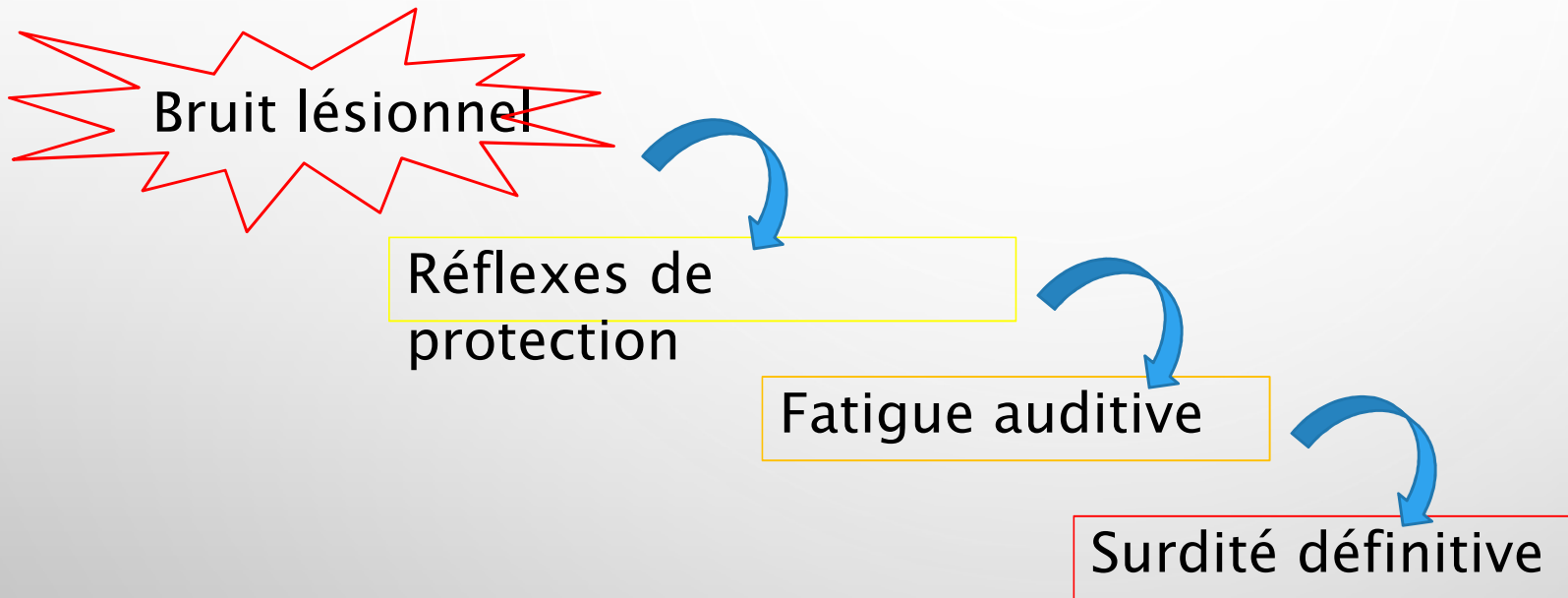
- EXPOSITION MOYENNE SUR 8H,
- PRESSION DE CRETE

- L'INTENSITÉ SONORE S'EXPRIME EN DÉCIBELS (DBA)

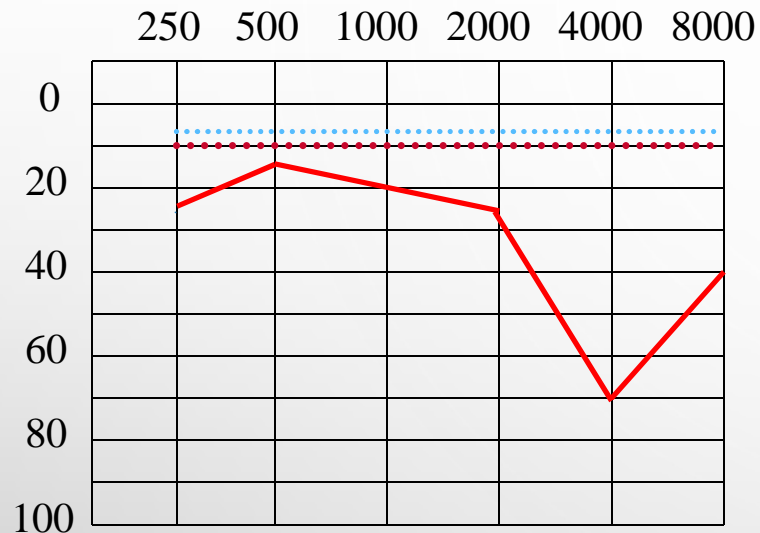
*UN BRUIT PEUT ÊTRE LÉSIONNEL À PARTIR DE 80 DBA*

Niveau sonore de la phase bruyante en dB(A)	Durée d'exposition quotidienne Maximale autorisée
80	8 h
83	4 h
86	2 h
89	1 h
92	30 min
95	15 min
98	7 min 30 s
101	3 min 45 s
104	1 min 52 s
107	56 s
110	28 s

# TRAUMATISMES ACOUSTIQUES



# SURDITÉ PAR BRUITS LÉSIONNELS



Déficit global :

$$(15+20+25+70)/4 = 32,5 \text{ dB}$$

- Baisse d'audition bilatérale sur les aigus, permanente
- acouphènes
- hyperacousie douloureuse



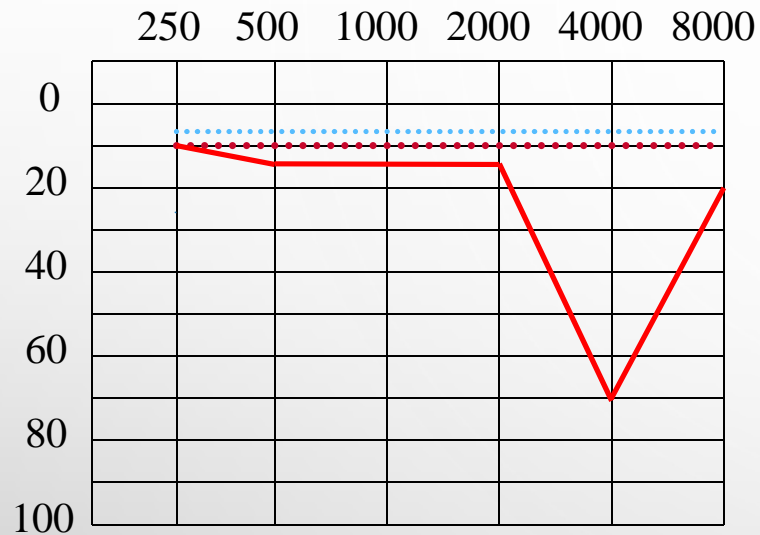
MALADIE PROFESSIONNELLE

Autres effets possibles du bruit sur l'organisme :

- Maux de tête
- Stress
- Insomnies
- Hypertension artérielle
- Troubles digestifs



# CHOC ACOUSTIQUE



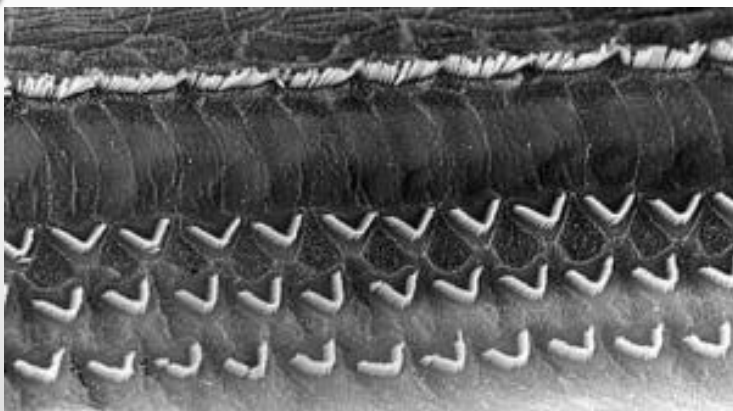
Déficit global :

$$(10+15+15+70)/4 = 27,5 \text{ dB}$$

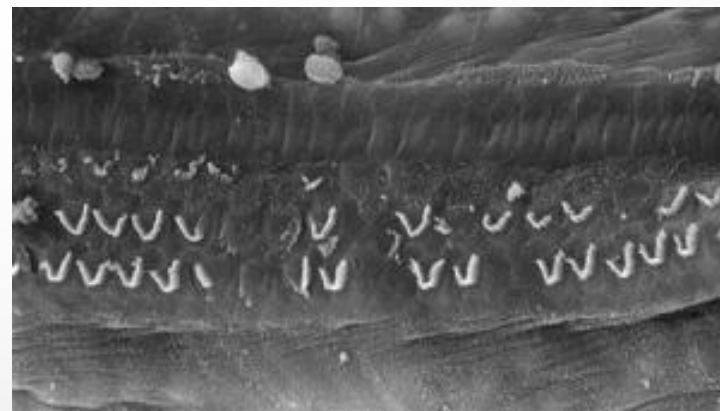
- Baisse d'audition uni ou bilatérale sur les aigus, temporaire ou parfois permanente
- acouphènes
- sensation d'oreille bouchée
- Douleurs et hyperacousie douloureuse

➡ ACCIDENT DE TRAVAIL

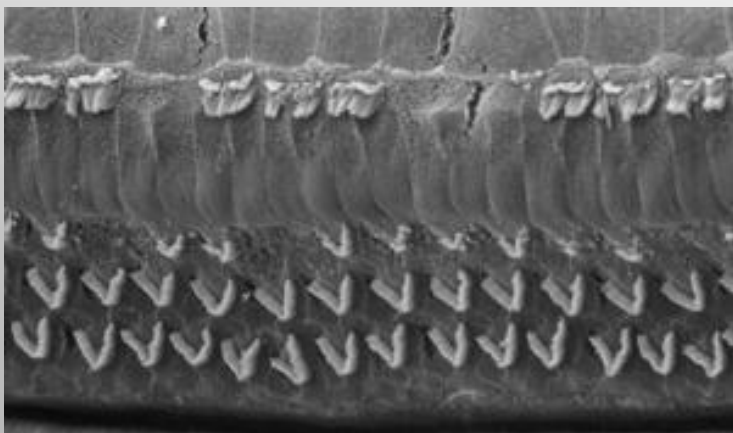
# TRAUMATISME SONORE AIGU (TSA)



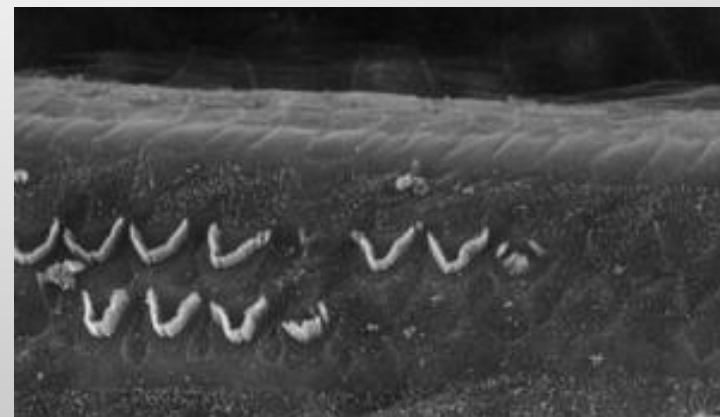
Cochlee normale



TSA stade 2



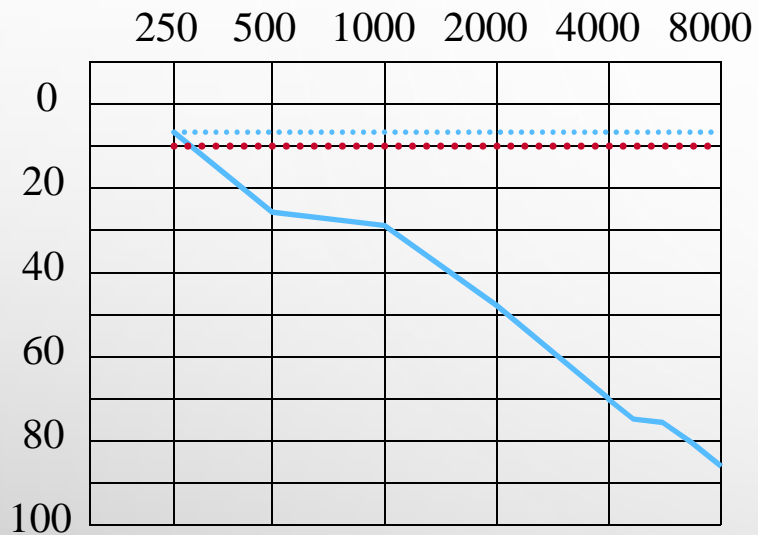
TSA stade 1



TSA stade 3



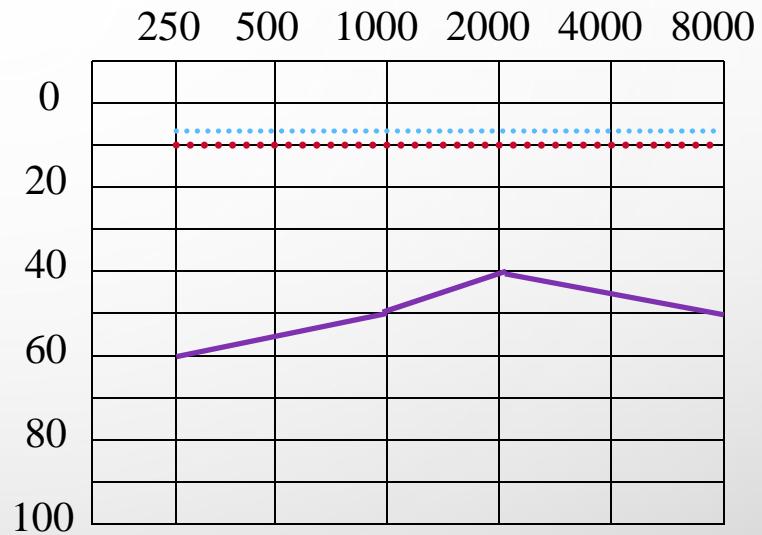
# PRESBYACOUSIE (VIEILLISSEMENT)



Déficit global :

$$(25+30+50+70)/4 = 44 \text{ dB}$$

# OTITE BARO- TRAUMATIQUE



Déficit global :

$$(55+50+40+45)/4 = 47,5 \text{ dB}$$

# CONCLUSION

- CHEZ L'ADULTE, VIEILLISSEMENT ET BRUITS LÉSIONNELS SONT LES PRINCIPALES CAUSES DE TROUBLE AUDITIF
- CE SONT DES SURDITÉS DÉFINITIVES, INCURABLES
- LE SYMPTÔME MAJEUR PEUT ÊTRE AUTRE QUE LA BAISSÉ AUDITIVE (ACOUPIHÈNE, HYPERACOUSIE,...)
- LA RÉHABILITATION PROTHÉTIQUE EST POSSIBLE
- LA PRÉVENTION EST ESSENTIELLE