



**l'Assurance
Maladie**
RISQUES PROFESSIONNELS

VOTRE INTERLOCUTEUR EN RÉGION

Carsat Retraite
& Santé
au travail
Midi-Pyrénées



AGIR POUR LA PREVENTION DES RPS AVEC UN CONSULTANT CONVENTIONNÉ PAR LA CARSAT

Agir ensemble, protéger chacun

**ANNE-LAURE
MALDINEY**
AL TEMPO

Conseil - Formation (certification Qualiopi) – Accompagnement. Psychologue du travail, après 20 ans en entreprise. Spécialisée en prévention des RPS, secteur médico-social, services et institutionnels. Du diagnostic au plan d'actions, en lien avec le DU, accompagnement tout au long du projet.

120 rue Gaston Doumergue 31170 Tournefeuille / 06 06 59 31 29
al.maldiney@gmail.com - www.altempo.org

**AMANDINE
COUTHURES**
AMCO

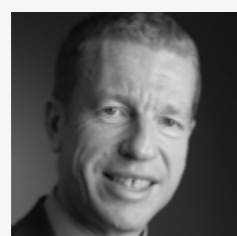
Psychologue du travail-ergonome, accompagnement des entreprises du secteur privé et public depuis janvier 2013 dans le pilotage de leur qualité de vie au travail ainsi que sur des démarches d'évaluation et de prévention des risques psychosociaux.

14 Rue Richard cœur de Lion 47000 AGEN 06.24.42.39.30
contact@amco-conseil.fr
www.amco-conseil.fr

**LOUISE
SOULIÉ**

Ce cabinet accompagne les employeurs et salariés dans leur démarche de prévention des risques psychosociaux et d'amélioration des conditions de travail. Il s'engage dans la durée, du diagnostic organisationnel au plan d'actions, jusqu'à mise en œuvre, et en cas de changement ou situation de crise.

3135 route des vignes 46090 Trespoux-Rassiels / 06 20 19 33 92
louise.soulie@netc.eu

**VINCENT
DUERMAEL**
SHERPA

SHERPA accompagne les entreprises et les organismes publics dans l'amélioration de leur fonctionnement, avec un double regard sur l'efficacité et le bien-être au travail. Sherpa aborde la prévention des RPS de manière factuelle et concrète, en veillant à la faisabilité pratique des préconisations.

151 route de Mons 31130 BALMA / 06 30 75 34 63
vincent.duermael@cabinet-sherpa.fr
www.cabinet-sherpa.com

**MURIEL
TREZEGUET**
ERGOPSY
CONSULTANTE

Psychologue et ergonome Muriel Trézequet intervient pour comprendre promouvoir et maintenir la santé au travail. Elle favorise une démarche globale des situations de travail en collaboration avec toutes les composantes de la structure dans le cadre d'une démarche préventive positive et participative.

15 rue de l'Autan 31140 LAUNAGUET / 06 63 81 41 47
muriel.trezequet@protonmail.com
www.linkedin.com/in/muriel-trezequet-28985228/
www.prevention-art.com

**MARIE-JO
TRAGIN**
ANTSO
DÉVELOPPEMENT

Psychologue du travail et coach. Approche systémique englobant contraintes et ressources, performances et valeurs collectives. Diagnostic avec entretiens et questionnaire, intervention-action, suivi et accompagnement de plan d'action. Secteur industriel, médico-social, tertiaire. 16 ans d'expérience.

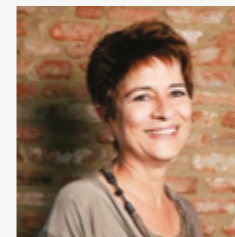
18, allée des Alpilles 31770 Colomiers
mjtragin@gmail.com

**CLAIRE
PRIQUET**
CLAIRE PRIQUET
CONSEILS

Depuis 12 ans, Claire accompagne les entreprises de toute taille et de tous secteurs dans leur démarche de prévention des RPS. Psychologue sociale et psychothérapeute, elle pilote des diagnostics et plans d'actions et intervient en gestion de crises (enquêtes harcèlement, études dans des contextes de changement). Également formée à l'approche systémique, elle anime des formations et des séances de codéveloppement auprès des acteurs clés de la santé au travail (managers, RH, CSSCT, Services de Prévention Santé au Travail).

06 67 67 06 61

claire.priquet@gmail.com et www.clairepriquetconseils.com

**BÉATRICE CIAÏ**
SQUADRA
CONSULTANTS

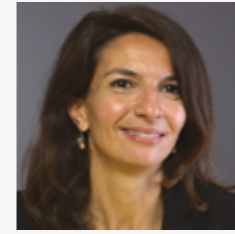
Accompagnement de la prévention RPS pour développer santé des salariés et performance de l'entreprise. Conseil et formation en prévention des RPS, analyse de situations de travail, conduites addictives. Interventions en TPE, PME.

8 grande Rue Saint Michel - 31 400 Toulouse
06 08 07 69 95
bdb@squadra.fr
www.squadra.fr

**VALÉRIE DEMAY**
TISALIS
CONSULTANTS

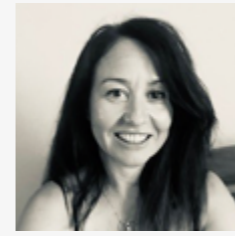
Harcèlement, recrutement, gestion du changement, aide à la structuration d'outils RH (GPEC). Psychologue du Travail depuis 2003, Valérie Demay travaille en équipe : Avocat en droit social, Ergonome, ancien DRH.

22 route de Castres Balma (31)/ 06.23.92.01.78
valerie.demay@tialis-consultants.com
www.linkedin.com/in/valerie-demay-conseilrh

**AÏCHA NAÏB**
UMANOVE

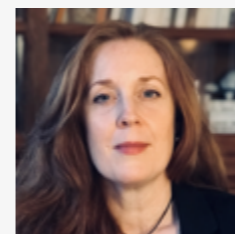
Depuis plus de 15 ans, Aïcha NAÏB, Psychologue du travail, accompagne les entreprises de tous secteurs d'activités. En appui sur une équipe d'experts en prévention RPS, organisation & RH, elle intervient par la mise en place de diagnostics et plans d'actions, formations des acteurs, et gestion de situations de crise (enquêtes harcèlement...).

11 rue Pierre Loti 31700 Blagnac / 05 34 60 56 33
aicha.naib@umanove.com
www.umanove.com

**NADIA CHADOURNE**
PERFORMANCES
ET COMMUNICATION

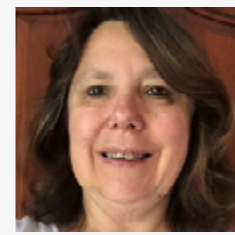
Psychologue du travail/ergonome RPS/QVT - TPE/PME - Directions/IRP. Traitement situations complexes : conflits inter/intra équipes, transformations, enquêtes suspicion harcèlement, violences internes/externes, pics d'absentéisme... Santé publique/privée, public/collectivités territoriales, services...

4 rue Godolin - 31000 Toulouse / 07 83 83 17 63
Nadia.chadourne@gmail.com
www.psychologue-conseil-entreprise.fr

**ÉLÉONOR BAIN**
AMURI
CONSULTING

Psychologue du Travail depuis 25 ans. Élaboration de démarches préventives globales, évaluation des risques et mise en place des solutions pragmatiques, gestion de situations de crise individuelles et collectives. Coache, forme et sensibilise les dirigeants, managers et collaborateurs sur les sujets de la santé mentale au travail.

32 Rue Auber 31000 Toulouse
eleanor.bain@amuri-consulting.com
www.amuri-consulting.com

**PASCALE
FREIGNEAUX**
ACCENT
ERGONOMIE

Psychologue du travail et ergonome, j'accompagne les collectivités et les entreprises de tous secteurs d'activités dans leurs projets depuis plus de 30 ans. Mettre le travail et le dialogue dans les organisations au cœur de la prévention et de la construction de la santé au travail est ma priorité.

550 chemin des Fenouillès - 31590 Verfeil / 06 88 84 67 81
pascale.freigneaux@accent-ergonomie.fr
www.accent-ergonomie.fr



“ DES CONSULTANTS
À VOTRE ÉCOUTE ”



▪ POURQUOI UN CONVENTIONNEMENT DE CONSULTANTS EN PRÉVENTION DES RISQUES PSYCHOSOCIAUX ?

La Carsat a constitué un réseau d'intervenants en prévention des risques. L'objectif est de proposer aux entreprises du territoire Midi-Pyrénées des intervenants qui respectent :

- les valeurs du réseau de prévention Assurance Maladie-Risques professionnels,
- l'approche et la démarche de prévention primaire des RPS, préconisée par l'Assurance Maladie Risques professionnels (cf. documentation INRS sur la prévention des RPS).

Ce groupe d'intervenants, promeut une politique de prévention qui relève obligatoirement d'actions de prévention aux niveaux de l'organisation, des relations et des conditions du travail. Les intervenants se rencontrent régulièrement avec la Carsat Midi-Pyrénées pour échanger sur les pratiques, approfondir les connaissances et capitaliser ces pratiques mises en place.

▪ LES VALEURS DU RÉSEAU PRÉVENTION

1 → LA PERSONNE :

- ↳ respect, confidentialité, adhésion et implication des personnes dans la démarche de prévention.

2 → LA TRANSPARENCE :

- ↳ définition d'objectifs clairement énoncés, prenant en compte les situations réelles de travail.

3 → LE DIALOGUE SOCIAL :

- ↳ implication et participation des instances représentatives du personnel à la politique de prévention mise en place par la direction.

▪ L'APPROCHE ET LA DÉMARCHE DE PRÉVENTION PRIMAIRE DES RPS

Préconisées par le réseau Prévention des risques professionnels, accompagnement de démarches de prévention des RPS (ED INRS 6349) :

- réalisation de diagnostics approfondis,
- aide à l'élaboration du plan d'action jusqu'à la mesure des effets des actions mises en place
- formation-action, transfert de compétences pour l'intégration de la démarche de prévention des RPS (dispositif pérenne),
- enquête lors d'alerte/plainte pour violence interne ou accident grave.

▪ POUR CONTACTER LES CONSULTANTS

→ **Pour vous aider :** la brochure INRS ED 6479 « Prévention des risques psychosociaux. Se faire accompagner par un consultant ». <https://www.inrs.fr/dms/inrs/CataloguePapier/ED/TI-ED-6479/ed6479.pdf>

→ **Plus d'information sur :** <https://www.carsat-mp.fr/home/entreprises/prevenir-vos-risques-professionnels/par-type-de-risque/risques-psycho-sociaux.html>

Demande de subvention RPS TPE et contrat de prévention : prevention@carsat-mp.fr

→ **Pour nous joindre :** www.ameli.fr rubrique entreprise ou www.net-entreprises.fr