



**l'Assurance
Maladie**

RISQUES PROFESSIONNELS

Agir ensemble, protéger chacun

PRÉVENTION DES RPS : DES AIDES À L'ACTION.

Webinaire proposé par les CARSAT Languedoc-Roussillon & Midi-Pyrénées

Nelly SIERRA, Carole ALLARD & Sandrine KOENIG

Avec les participations de Frédéric RENIER, Louise SOULIE, Thomas HERMAL & Anne ZINET

01

POURQUOI ET QUAND AGIR ?

...POUR QUELS RÉSULTATS ?

02

COMMENT SE FAIRE ACCOMPAGNER ?

**POUR POSER VOS QUESTIONS : ÉCRIVEZ-LES SUR
« QUESTIONS ? » (& *NON CHAT*)**

01

POURQUOI ET QUAND AGIR ?

POURQUOI ET QUAND AGIR ? TÉMOIGNAGES

Thomas HERMAL, contrôleur de sécurité **CARSAT**

Votre rôle dans cette démarche, interlocuteur auprès des entreprises.

Frédéric RENIER, co-président (RH et sociales) de **Nature & Progrès**, association de 10 salarié.es :

Pourquoi avez-vous initié cette démarche ? Pourquoi à ce moment ?

Comment avez-vous procédé ?

POURQUOI ET QUAND AGIR ? TÉMOIGNAGES

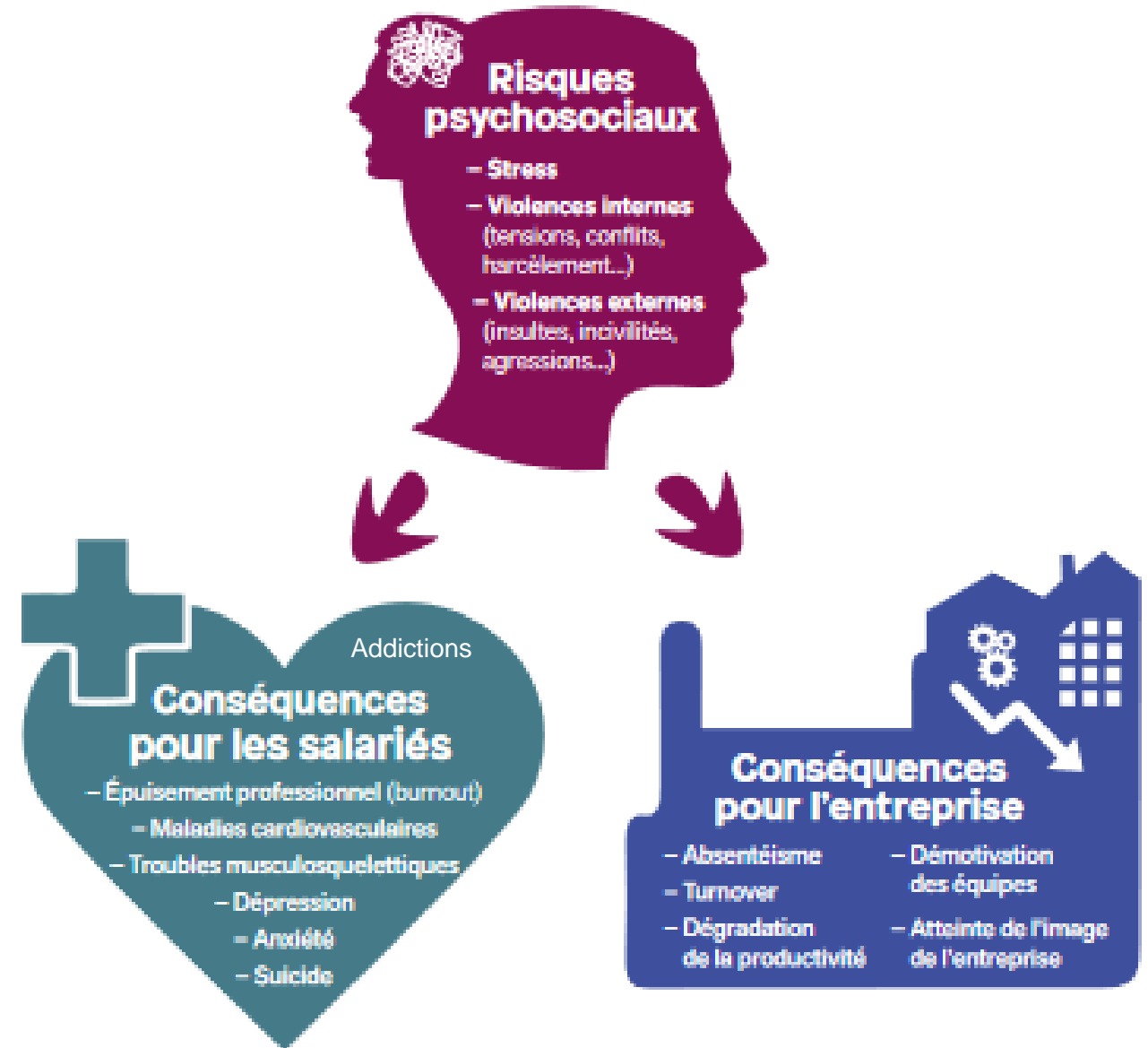
Louise SOULIE, consultante en **prévention des RPS** – auprès de TPE :

Témoignage d'accompagnements de TPE.

Les points clés de ces accompagnements.

POURQUOI AGIR ?

RPS, DES
CONSÉQUENCES



QUAND AGIR ?

4 CIRCONSTANCES



POURQUOI AGIR ?

RPS, DES ENJEUX



Réflexion sur le travail : être acteur pour l'amélioration des conditions de travail et la diminution des risques professionnels



Attractivité :
fidélisation et
recrutement
Image



Responsabilité
sociale et juridique



La prévention continue pour plus
de motivation, d'innovation, de
sens au travail...



Performance
production coût

POURQUOI ET QUAND AGIR ?

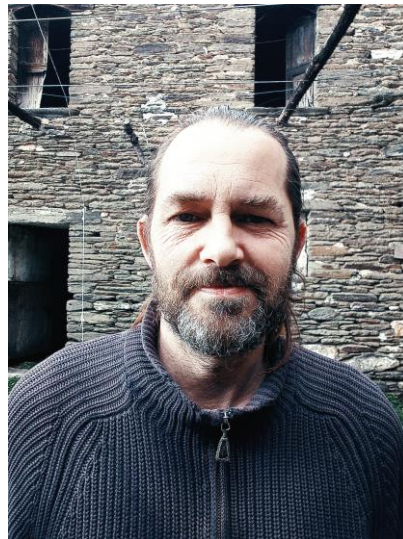
TÉMOIGNAGES

Pour poser vos questions : écrivez-les sur « questions ? »



Louise SOULIE
Consultante

Frédéric RENIER, co-président
Nature & Progrès



Thomas HERMAL
Contrôleur de sécurité
CARSAT LR



Vos questions
/
Nos réponses



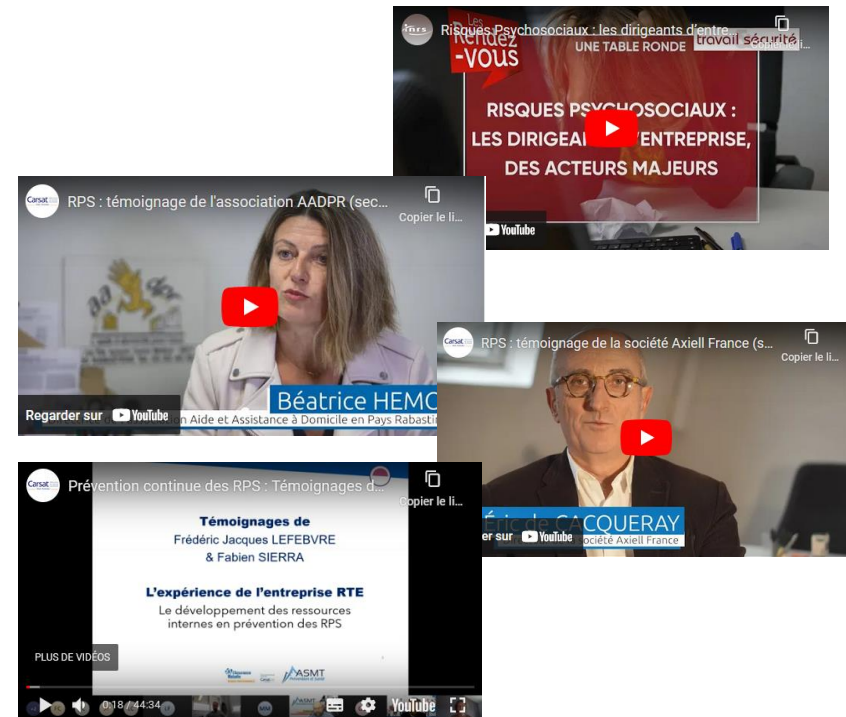
01

POUR QUELS RÉSULTATS ?

POUR QUELS RÉSULTATS, IMPACTS, EFFETS ?

Louise SOULIE, Frédéric RENIER :
Un exemple de résultat ou d'impact à la suite d'une démarche de prévention ?

Également dans d'autres secteurs d'activités :
autres témoignages de dirigeants, managers,
consultants sur notre [site CARSAT Midi-Pyrénées](#)



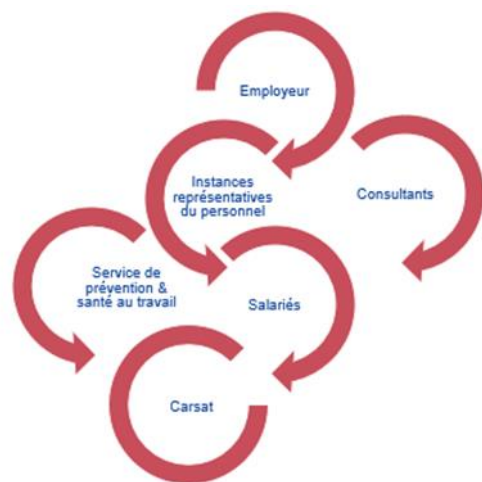
ETES VOUS INTERESSES POUR AGIR ? RÉSULTAT DU SONDAGE

Question : êtes-vous intéressés pour agir en prévention des RPS	
OUI	90 (91 %)
NE SAIT PAS	7 (7 %)
NON	2 (2 %)
99 VOTES	

02

COMMENT SE FAIRE ACCOMPAGNER ?

COMMENT SE FAIRE ACCOMPAGNER ?



Acteurs

CARSAT - Consultants
Service de prévention de
santé au travail



Méthodes

INRS



Formations



Aides financières

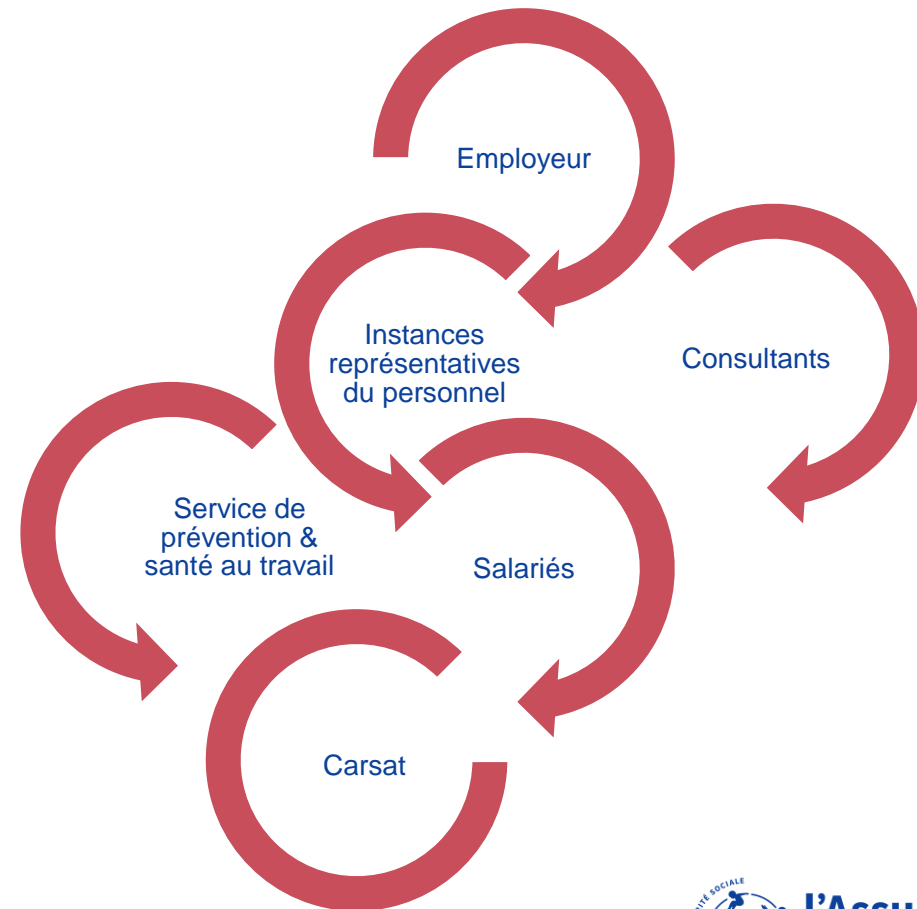
ACTEURS

L'engagement de l'employeur

Une démarche participative : acteurs internes

Acteurs externes :

- Consultants pour vous accompagner
- Vos services de prévention & de santé au travail
- ...



SE FAIRE ACCOMPAGNER PAR UN CONSULTANT RÉFÉRENCÉ CARSAT

Les contacter : LISTES SUR NOS SITES ET AMELI

<https://www.ameli.fr/haute-garonne/entreprise/sante-travail/aides-financieres/subventions-nationales/rps-accompagnement>

Aide au cahier des charges : INRS ED 6070

LEURS PRESTATIONS :

- Évaluation des RPS - plan d'actions - mise en œuvre - suivi & mesure des effets
- Transfert de compétences, faire avec vous (accompagnement/formation-action)
- Réalisation d'enquêtes & accompagnement d'enquêtes paritaires lors d'alertes ou atteintes à la santé (DATMP)
- Formations

MÉTHODES INRS

Des supports méthodologiques efficaces

- Compréhension
- Facilité
- Rapidité
- Cadrage
- Échange

→ Vers l'autonomie en prévention des RPS

Étape 1

Préparer l'évaluation des facteurs RPS

- Définir et valider les règles encadrant la démarche
- Identifier les acteurs impliqués et leur rôle
- Définir le périmètre des unités de travail
- Recenser les informations déjà disponibles sur la présence de RPS (indicateurs de dépistage)

Étape 2

Évaluer les facteurs de RPS

- Organiser des entretiens collectifs par unité de travail
- Analyser avec les salariés leurs conditions d'exposition à ces facteurs de risques
 - Transcrire cette évaluation dans le document unique

Étape 3

Élaborer un plan d'actions

- Proposer des actions d'amélioration
- Prioriser et planifier ces actions
- Définir les moyens nécessaires à la réalisation du plan d'actions

Étape 4

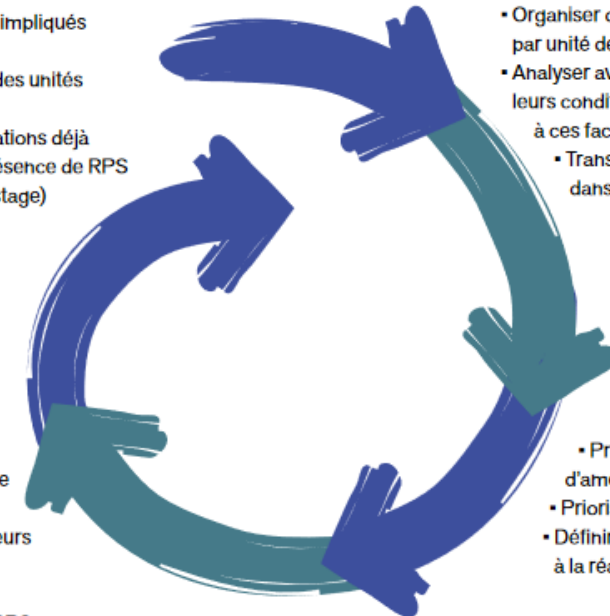
Mettre en œuvre le plan d'actions

- Piloter la mise en œuvre des actions
- Prévoir des points réguliers en réunion de CSE
- Informer régulièrement l'ensemble du personnel

Étape 5

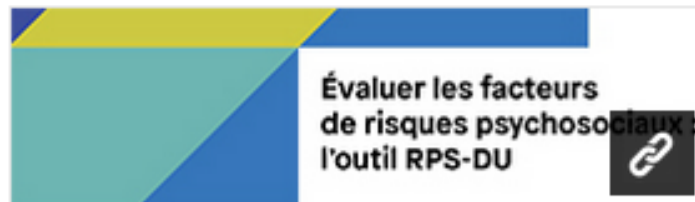
Suivre et évaluer les actions

- Suivre les mesures de prévention mises en œuvre et estimer leurs retombées
- Suivre l'évolution des indicateurs de dépistage RPS
- Réévaluer les conditions d'exposition aux facteurs de RPS



MÉTHODES-OUTILS INRS

Pour les entreprises de plus de 50 salariés



Évaluer les facteurs de risques psychosociaux : l'outil RPS-DU (ED 6403)

Cet outil permet aux entreprises d'identifier les facteurs de risques psychosociaux auxquels sont soumis les salariés dans chaque unité de travail et d'apprécier les conditions et les circonstances d'exposition à ces facteurs.

Pour les petites entreprises < 50 salariés



Outil Faire le point RPS (outil37)

Cet outil en ligne comprend une quarantaine de questions, à renseigner collectivement. Il permet de s'interroger et d'identifier la présence ou non d'éventuels facteurs de risques psychosociaux selon une méthode adaptée aux petites entreprises. Cet outil est décliné également pour le **secteur sanitaire et social**.

LES FORMATIONS : CARSAT, PLAN RÉGIONAL SANTÉ AU TRAVAIL & AUTRES

Des formations et formations-actions – présentiel et à distance – Inter/Intra

→ Chef.fes d'entreprise & personnes ressources

- Liens CARSAT : [Midi-Pyrénées](#) – [Languedoc-Roussillon](#)
- [INRS & https://www.inrs.fr/pages-de-recherche/recherche-stages-par-theme.html?themeStage=Risques%20psychosociaux](https://www.inrs.fr/pages-de-recherche/recherche-stages-par-theme.html?themeStage=Risques%20psychosociaux)
- PRST Occitanie

→ Également membres CSE, CSSCT, salarié.es

- Consultants/formateurs (sites CARSAT ET INRS)
- Votre service de prévention et de santé au travail (sensibilisation)

Exemples : définitions, facteurs de risque – démarche, outils – analyse de risque avéré....addictions, VSST...prévention intégrée (DUER)...Formation-action.



AIDES FINANCIÈRES

De deux types en fonction de l'effectif de l'établissement :

Subventions RPS Accompagnement : Une aide financière pour prévenir les risques psycho-sociaux en entreprise (effectif de moins de 50 salariés)

➤ **Deux types de prestation :**

Diagnostic, plan d'action,

Accompagnement à la mise en œuvre du plan d'action, formation, transfert de compétence

➤ **70% du montant de la prestation du consultant dans la limite de 25.000 euros**

info sur le site:

<https://www.ameli.fr/entreprise/sante-travail/aides-financieres/subventions-nationales/rps-accompagnement-0>

AIDES FINANCIÈRES

Contrats : secteurs couverts par une convention nationale d'objectifs (effectif de moins de 200 salariés).

➤ **Possibilité de financer des actions RPS**

Diagnostic, plan d'action, accompagnement à la mise en œuvre du plan d'action, formation, transfert de compétence

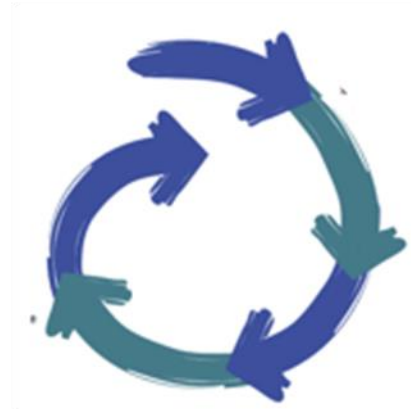
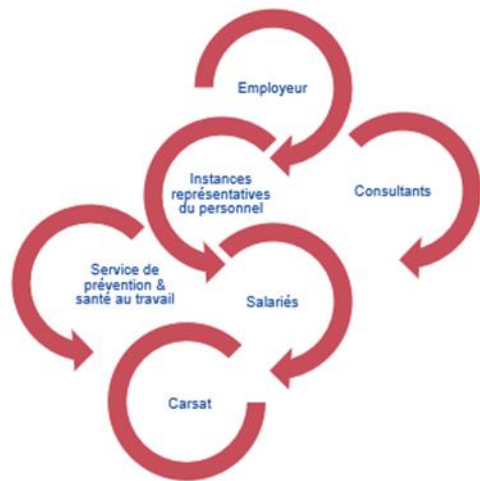
➤ **En concertation avec le Contrôleur de Sécurité ou l'Ingénieur Conseil :**

Informations auprès des Contrôleurs et Ingénieurs Carsat

prevform@carsat-lr.fr & rps.prev@carsat-mp.fr

[CNO : https://www.ameli.fr/entreprise/tableau-cno](https://www.ameli.fr/entreprise/tableau-cno)

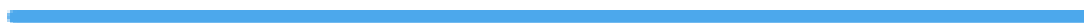
VOS QUESTIONS – NOS REPONSES



VOTRE AVIS, AVEC BEEKAST

- Pour avancer sur la prévention des RPS : vos besoins ?

contacter, échanger avec un préventeur CARSAT



50%
30 réponses

être formé.e sur la démarche



70%
42 réponses

être accompagné.e par un intervenant externe



31,7%
19 réponses

avoir une aide financière



53,3%
32 réponses

autre besoin



8,3%
5 réponses

VOTRE AVIS, AVEC BEEKAST

- Pour conclure, votre appréciation sur ce webinar ?



Note moyenne : 4.31

VOTRE AVIS, AVEC BEEKAST

Quel mot vous vient à l'esprit pour qualifier ce temps de présentation, témoignages & d'échange ?



MERCI À VOUS, MERCI À MME SOULIE & M. RENIER

POUR CONTACTER LES ÉQUIPES CARSAT

PREVFORM@CARSAT-LR.FR 04 67 12 95 57 SOPHIE

RPS.PREV@CARSAT-MP.FR 06 24 49 12 04 SANDRINE