

The background of the left side of the slide is a green gradient. It features several silhouettes: a large black silhouette of a person's head in profile with their index finger pointing up, and several smaller, semi-transparent green silhouettes of people in various poses. A small green butterfly is flying near the top. A green plant with several leaves grows from the bottom right towards the center. A red banner is at the bottom left.

Ensemble, cultivons le calme.

**MOINS  
FORT  
LE BRUIT**

# COMMENT PRÉVENIR LES RISQUES LIÉS AU BRUIT ?



**l'Assurance  
Maladie**  
RISQUES PROFESSIONNELS

VOTRE INTERLOCUTEUR EN RÉGION

**Carsat** Retraite  
& Santé  
au travail  
Midi-Pyrénées

# VOS INTERVENANTS

Anne  
**ZINET**

*Chargée de  
communication*

Benoit  
**Lasserre**

*Contrôleur de  
Sécurité*

Louis  
**Oleon**

*Ingénieur  
Conseil*

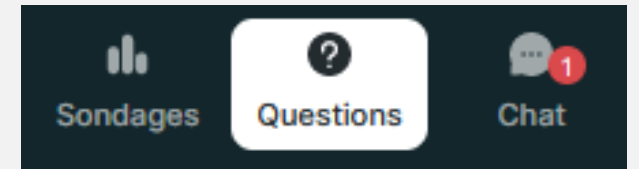
Michel  
**Cunnac**

*Ingénieur  
Conseil*

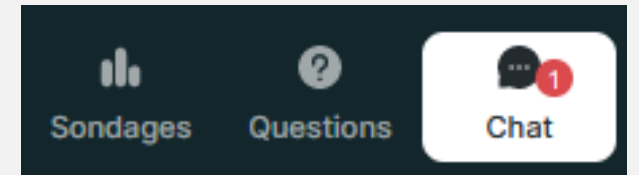
# COMMENT ÉCHANGER PENDANT LE WEBINAIRE ?

Vous pouvez :

**Posez vos questions tout le long  
du webinaire via l'onglet « Question »**



**Échanger avec nous et l'ensemble  
des participants via le volet « Chat »**



# QUI SOMMES-NOUS ?



Caisse régionale  
Île-de-France



Carsat Retraite  
& Santé  
au travail



# QUI SOMMES-NOUS ?



**INDEMNISER ET ACCOMPAGNER**  
toutes les victimes d'AT/MP



**FIXER LES TAUX**  
de cotisations AT/MP des entreprises



**PRÉVENIR**  
les risques professionnels

# LA PRÉVENTION DES NUISANCES SONORES

# POURQUOI ?

La **surdité professionnelle** est la troisième cause de maladie professionnelle en France.

Les conséquences sur la santé peuvent être graves et variées :

- Surdit 
- Risque d'accident
- Troubles cardiovasculaires
- Stress
- ...

La **CARSAT Midi-Pyr n es** est engag e dans la pr vention des nuisances sonores depuis de nombreuses ann es



# POINTS DE REPÈRES

## Reconnaissance d'une maladie professionnelle : Perte de 35 dB d'audition

Dose équivalente :

8 heures à 80 dB

=

1 heure à 89 dB

=

3 minutes à 101 dB

=

30 secondes à 110 dB

=

3 secondes à 121 dB





# SONDAGE

# LES SOLUTIONS POUR RÉDUIRE LE BRUIT

## SILENCIEUX

- Refoulement d'un réseau d'aspiration
- Dans le réseau d'aspiration



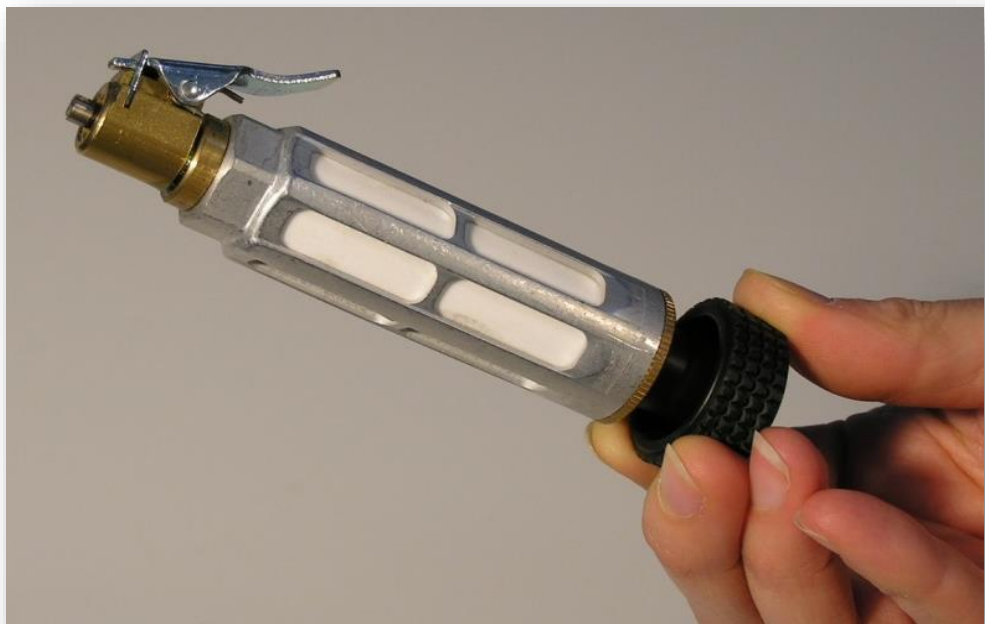
Sans  $\approx 90$  dB



Avec  $\approx 70$  dB

**SILENCIEUX**

## Systeme Dosil – Développé par l'INRS



**Sans  $\approx$  105 dB**



**Avec  $\approx$  80 dB**

# ENCOFFREMENT DE MACHINE BRUYANTE

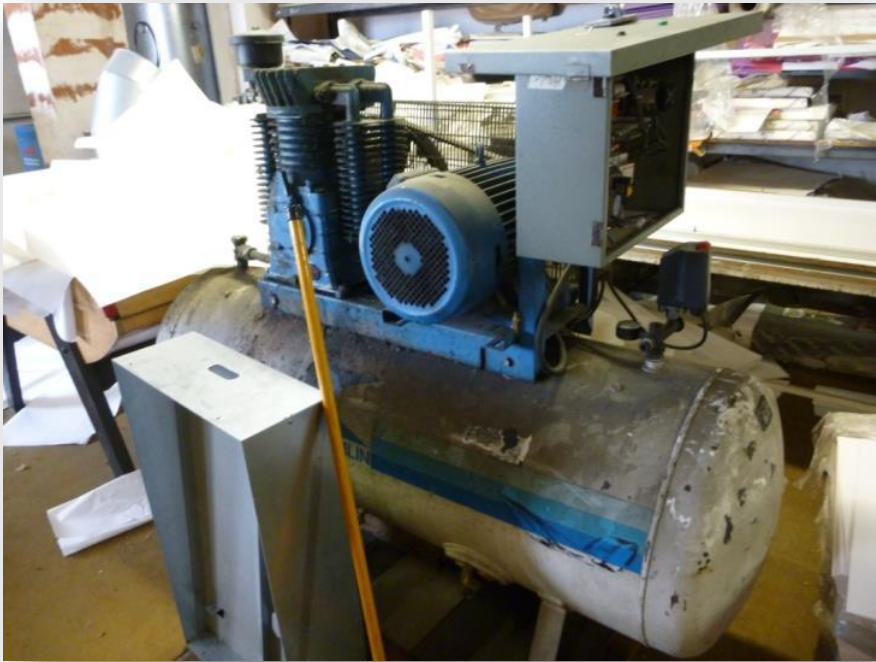
## Tonneau d'ébavurage



Gain minimum 12 dB

# REPLACEMENT DE MATÉRIEL EXISTANT

## Compresseur



≈ 100 dB



≈ 73 dB

# REPLACEMENT DE MATÉRIEL EXISTANT

## Actionneurs (Vérins, Vannes, Moteurs...)

Pneumatique



≈ 85 dB



Électrique



≈ 70 dB

# REPLACEMENT DE MATÉRIEL EXISTANT

## Clé à chocs



≈ 100 dB

## Visseuse pneumatique



≈ 87 dB



# REPLACEMENT DE MATÉRIEL EXISTANT

## Matériel pour espaces verts

Moteur Thermique



≈ 95 dB



Moteur électrique



≈ 80 dB

# TRAITEMENT ACOUSTIQUE



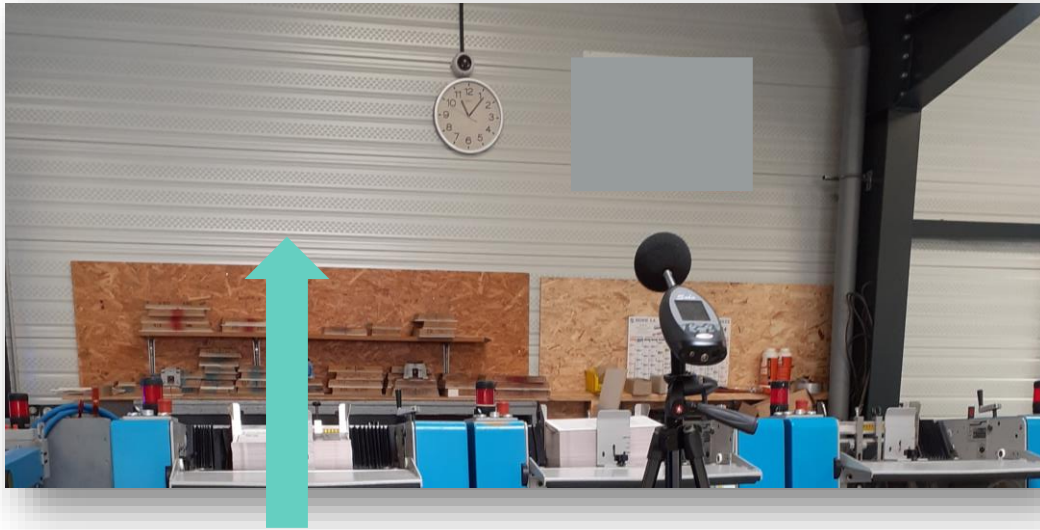
**Dalles de faux  
plafond**

**Baffles  
suspendus**



**Diminution du temps de réverbération**

# TRAITEMENT ACOUSTIQUE



**Paroi Murale**



**Plafond**

Diminution du temps de réverbération

# CLOISONNEMENT



**L'environnement doit également être traité**

# CABINE INSONORISÉE

## Poste de pilotage d'une ligne de sciage



Niveau sonore < 80 dB

Gain de 25 dB

# AIDE AU FINANCEMENT : SILENCE +

# LA SUBVENTION SILENCE+



Toutes les entreprises  
de **1 à 49 salariés**



La subvention Silence+ permet de financer :

- L'acquisition de tout type de matériel en remplacement de matériel existant bruyant
- Les prestations d'aménagement (encoffrement, traitement acoustique, ...)
- L'acquisition d'équipements de protection individuels contre le bruit (PICB)\*

**50% de prise en charge – Plafond de 25 000 euros**

Rendez-vous sur votre **compte AT/MP sur net-entreprises** dans la rubrique [Demander une subvention prévention](#)



Dirigeant d'entreprise,  
**bénéficiez de différentes subventions  
pour réduire les risques pour vos salariés.**

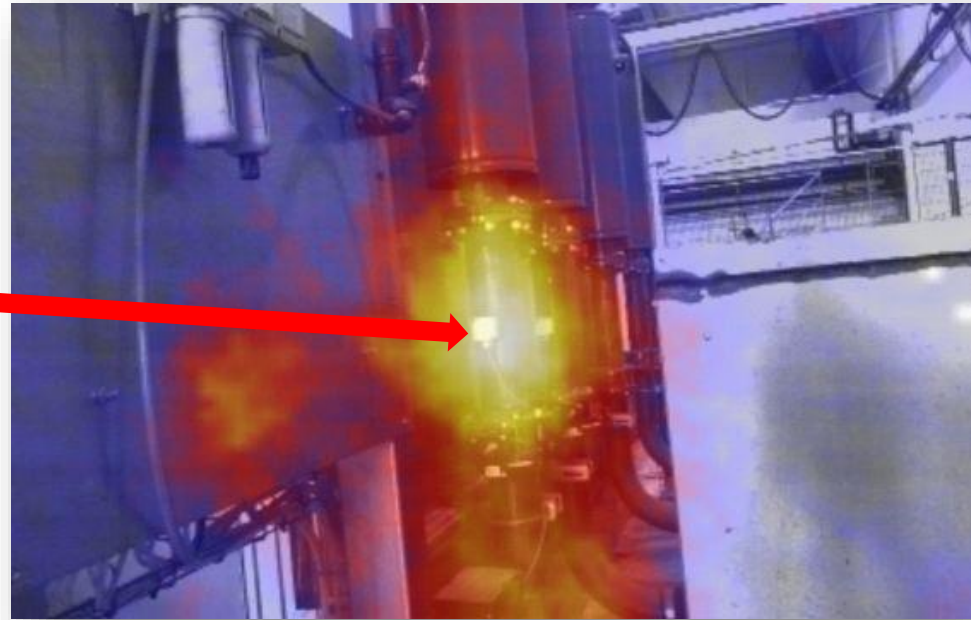
Rendez-vous sur [ameli.fr/entreprise](https://ameli.fr/entreprise)

# APPUI TECHNIQUE DE LA CARSAT



# LE CENTRE DE MESURE PHYSIQUE

- Cartographie en entreprise (mesurage non réglementaire)
- Caméra acoustique



## Les liens utiles

**Page internet CARSAT Midi-Pyrénées :** <https://www.carsat-mp.fr/home/entreprises/prevenir-vos-risques-professionnels/par-type-de-risque/le-bruit.html>

**Plaquette « Comment diminuer le bruit dans mon entreprise » :** <https://www.carsat-mp.fr/files/live/sites/carsat-mp/files/PDF/Entreprises/Bruit/Bruit-Comment-diminuer-le-bruit-dans-mon-entreprise.pdf>

**Stage INRS sur le thème de l'acoustique :** <https://www.inrs.fr/pages-de-recherche/recherche-stages-par-theme.html?themeStage=Acoustique>

**Brochure de présentation de la subvention prévention Silence+ :** <https://www.carsat-mp.fr/home/entreprises/ameliorer-vos-conditions-de-travail/nos-incitations-financieres/subventions-prevention-tpe/silence.html>

**Page internet INRS – Dossier complet sur le bruit :** <https://www.inrs.fr/risques/bruit/ce-qu-il-faut-retenir.html>

## RETROUVEZ- NOUS



UN SITE INTERNET DE RÉFÉRENCE : [ameli.fr/entreprise](https://ameli.fr/entreprise)



NOS RÉSEAUX SOCIAUX :



UN NUMÉRO UNIQUE : 3679

# À VOS QUESTIONS

Posez vos questions en cliquant sur l'onglet « Questions »

