



# Coronavirus, un risque peut masquer les autres : parlons-en !

Guy HOURRIEZ Ingénieur Conseil Carsat MP

# Sommaire

- La CARSAT
- Les enjeux de la préservation d'une démarche de prévention
- L'évaluation des risques
  - Une obligation
  - Des outils
  - Des appuis

# LA CARSAT

# Vous et vos risques professionnels

- Vous, chef d'entreprise, êtes l'acteur principal de la prévention.
- Vous êtes juridiquement responsable de la sécurité et de la santé des salariés avec une obligation de résultat.
- L'évaluation des risques est l'élément structurant de la prévention dans l'entreprise y compris vis-à-vis du risque d'exposition au corona virus

# L'Assurance maladie Risques professionnels

## ■ La Branche accidents du travail / maladies professionnelles :

- Composante de la Caisse nationale de l'assurance maladie des travailleurs salariés
- Financée par les cotisations des employeurs, gérée par les partenaires sociaux
- Couvre les salariés du régime général en cas d'accidents du travail, d'accident sur le trajet domicile – travail ou de maladie professionnelle
- 3 volets :
  - Tarification (cotisations AT/MP)
  - Réparation
  - Prévention

# Prévenir les risques professionnels : des moyens et des pouvoirs



**Les préventeurs peuvent inviter l'entreprise à prendre toute mesure justifiée de prévention**

# DES INCITATIONS FINANCIERES

- **Minorations**
- **Majorations**
- **Contrat de Prévention**
- **Subventions prévention TPE**

# LE COÛT DU DYSFONCTIONNEMENT

- **Les enjeux humains : statistiques 2018**



# Les accidents du travail

## Statistiques nationales (régionales) 2018

**19 000 000** (824 000) salariés

**650 000** (29 000) AT avec arrêt

(IF 34,5) (IF 35.5)

**33 345** (1 587) AT graves

**551** (27) AT

mortels

# AT liés a l'activité physique

## Statistiques nationales 2018

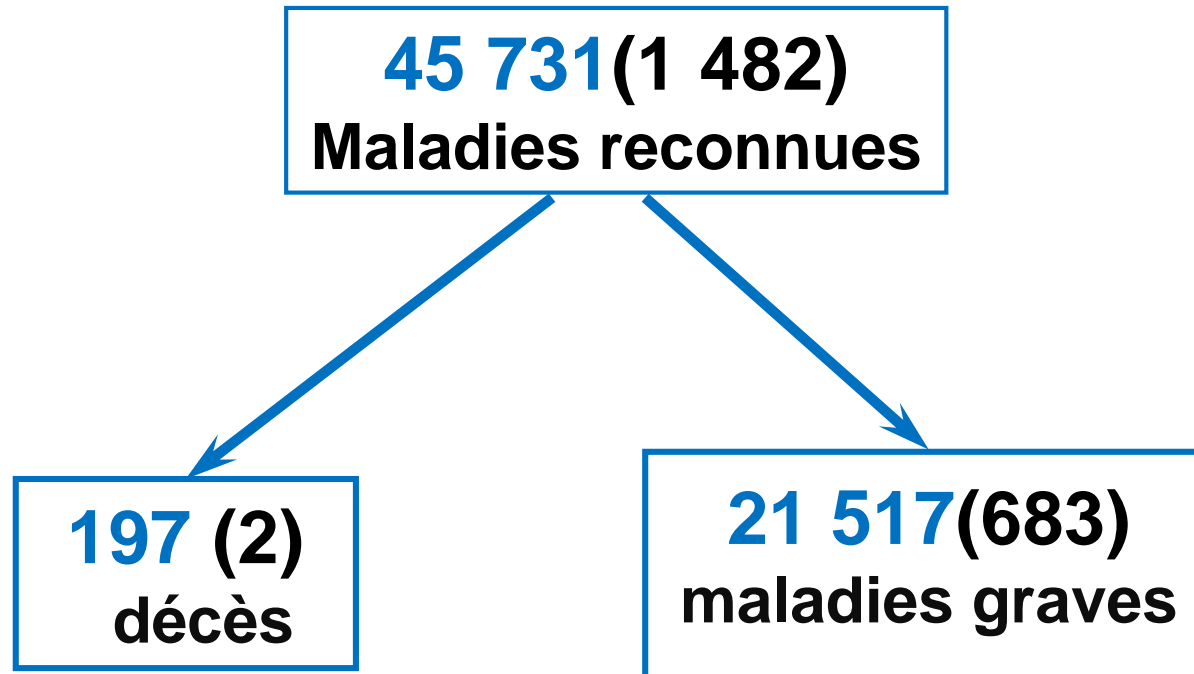
### manutention manuelle + déplacements

(plain pied et hauteur)

- *78% de l'ensemble des AT (50+16+12)*
  - *65% des accidents graves*
  - *13% des décès*
- 
- *Les lombalgies: 20% des lésions reconnues en AT*

# Les MP 2018

## Statistiques nationales (régionales)



# MP liées à l'activité physique

## Statistiques nationales 2018

**39 848 T.M.S**

➤ *soit 88% du total des MP*

**dont 2 532 touchant le dos et liés au port de charge lourde**

➤ *soit 6% du total des TMS*

# LE COÛT DE LA SINISTRALITE

- National 14 milliards d'Euros
- Régional 240 millions d'Euros

# Le coût indirect des AT/MP

**3 à 4 fois le coût direct :**

- ❑ Perte de production**
- ❑ Temps d'arrêt machine**
- ❑ Changement de la machine**
- ❑ Temps administratif**
- ❑ Déroulement de l'enquête**
- ❑ Image de marque de l'entreprise**
- ❑ Pénalités de retard du client**
- ❑ Perte de productivité après l'AT**
- ❑ Condamnation....**

# Les principes généraux de prévention

## 9 principes qui s'appliquent partout et toujours

- ❑ éviter le risque,
- ❑ évaluer les risques qui ne peuvent pas être évités,
- ❑ combattre les risques à la source,
- ❑ adapter le travail à l'homme
- ❑ tenir compte de l'état d'évolution de la technique,

# Les principes généraux de prévention

- **remplacer ce qui est dangereux par ce qui n'est pas dangereux ou par ce qui est moins dangereux,**
- **planifier la prévention en y intégrant la technique, l'organisation du travail, les conditions de travail, les relations sociales et l'influence des facteurs ambiants,**
- **prendre des mesures de protection collective en leur donnant la priorité sur les mesures de protection individuelle,**
- **donner les instructions appropriées aux travailleurs.**



# L'évaluation des risques

- **Une obligation sous la responsabilité de l'employeur**
  - Le document unique
  - Sa mise à jour annuelle ou à chaque transformation des conditions de réalisation du travail
    - Exemple actuel de l'exposition potentielle au corona virus
    - Mais aussi des transformations des organisations face à ce corona virus
    - Les risques psychosociaux
    - ...
  
- **Le plan d'action qui s'y rattache**

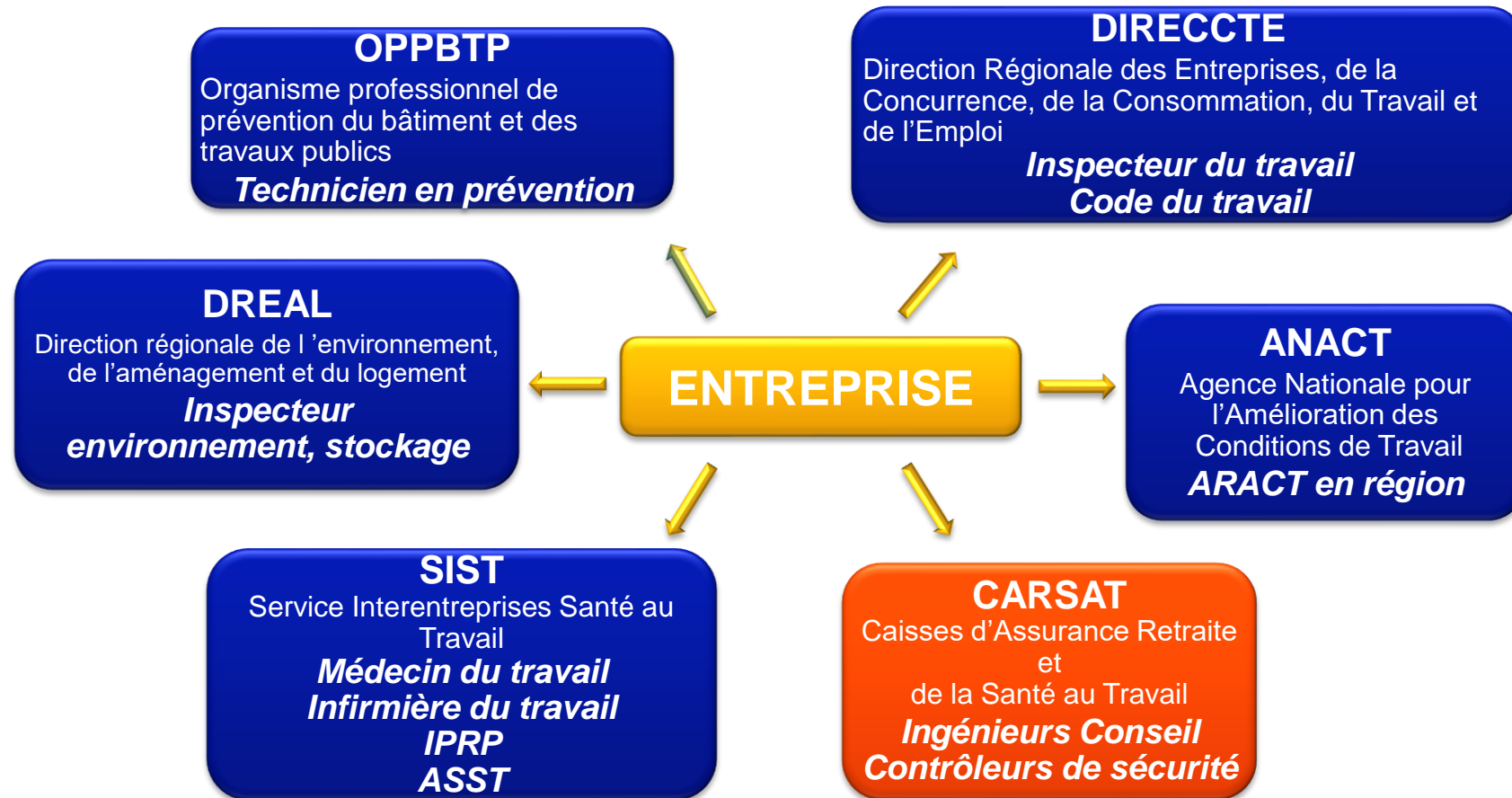
# L'évaluation des risques

- **Des outils pour vous aider**
  - **Formation**
    - A la Carsat,
    - Chez nos partenaires
    - Au sein d'organismes de formation habilités
  - **OIRA**
    - Outils dématérialisés en ligne gratuits par secteur d'activité
    - Pour les TPE PME
  - **SEIRICH**
  - **MACCP....**

# L'évaluation des risques

- **Outils OiRA disponibles à ce jour**
  - [OIRA Soins et prothèse onguolaire.](#)
  - [OiRA Transport routier.](#)
  - [OiRA Hôtels, cafés, restaurants.](#)
  - [OiRA Garages automobiles et poids lourds.](#)
  - [OiRA Commerce non alimentaire.](#)
  - [Culture marine](#)
  - [Navires à passagers](#)
  - [Pêches maritimes](#)
  - [OIRA plan d'actions COVID 19](#)

# Les acteurs institutionnels extérieurs





## RÉPONSE AUX QUESTIONS



## A QUI VOUS ADRESSER:

- [prevention@carsat-mp.fr](mailto:prevention@carsat-mp.fr)
- [nord.prev@carsat-mp.fr](mailto:nord.prev@carsat-mp.fr)
- [sud.prev@carsat-mp.fr](mailto:sud.prev@carsat-mp.fr)
- [Doc.prev@carsat-mp.fr](mailto:Doc.prev@carsat-mp.fr)

**Merci de votre participation**