



**l'Assurance  
Maladie**

**RISQUES PROFESSIONNELS**

Agir ensemble, protéger chacun



# **PRATIQUES ADDICTIVES AU TRAVAIL**

L'ACTION PRÉVENTION DES RISQUES  
PROFESSIONNELS

Kristelle BLANC  
Sandrine KOENIG  
Christine ROULAUD  
CARSAT MIDI-PYRÉNÉES

# **NOTRE OBJECTIF : VOUS DONNER ENVIE D'ALLER PLUS LOIN & D'AGIR ENSEMBLE**

**1. Repères communs sur le sujet  
addictions et prévention des risques  
professionnels**

**2. Notre proposition pour aller plus loin  
avec la charte ESPER Mildeca**



**l'Assurance  
Maladie**

**RISQUES PROFESSIONNELS**

Agir ensemble, protéger chacun



# 1. Repères communs sur le sujet addictions et prévention des risques professionnels



**l'Assurance  
Maladie**

RISQUES PROFESSIONNELS

Agir ensemble, protéger chacun





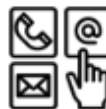
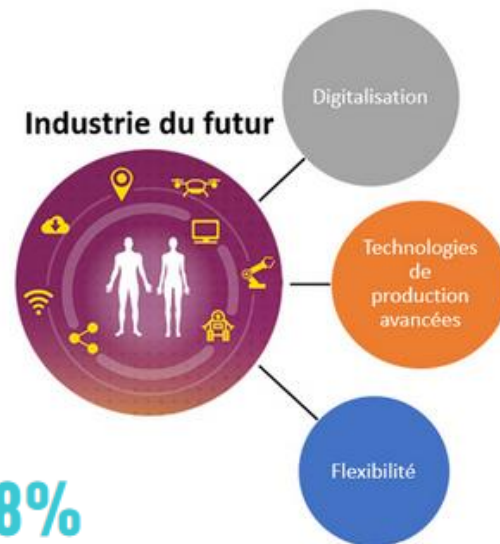
# 1. PRATIQUES ADDICTIVES, C'EST TOUT CELA

- **Pratiques liées à des produits:**
  - ✓ psychotropes : tabac, cannabis, alcool, drogues illicites, médicaments ...
  - ✓ alimentaires...
- **Pratiques liées aux TIC (technologie de l'information et de la communication, digital, numérique...)**
- **Pratiques liées au travail**
- **Pratiques liées au sport, au jeu, au sexe ...**

## 2. POURQUOI DÉVELOPPE-T-ON DES PRATIQUES ADDICTIVES AU TRAVAIL ?

### Des pratiques organisationnelles :

- Former un collectif, partager des moments conviviaux (pots)...
- Extension du numérique : rester connecté(e) au travail, mais comment ?



**78%**  
des cadres

consultent leurs communications professionnelles pendant les vacances et week-end.

*(extrait de l'e-colloque transformation numérique : quels impacts sur la santé et les conditions de travail - Thibaud Dumas, docteur en neurosciences - octobre 2021)*



**l'Assurance  
Maladie**

RISQUES PROFESSIONNELS  
Agir ensemble, protéger chacun

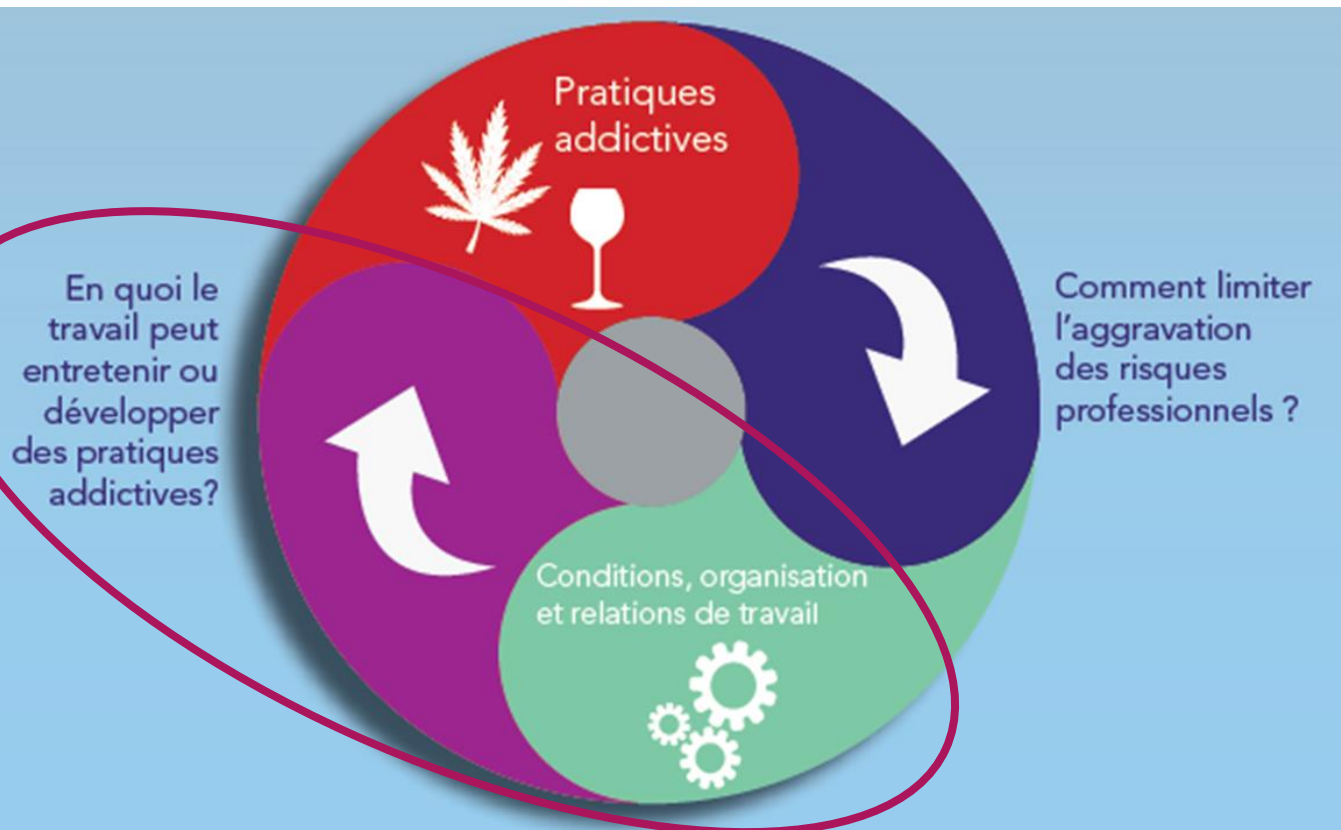
# POURQUOI DÉVELOPPE-T-ON DES PRATIQUES ADDICTIVES AU TRAVAIL?

## Une question de dopage, pour tenir le coup dans cette organisation du travail

- Gérer les **douleurs** liées aux TMS (travail répétitif sous contrainte de temps, port de charge, maintien des salariés vieillissants)
- Pallier les conséquences des horaires atypiques ou alternés (problèmes de sommeil, de **réveil**...)
- Maintenir la **vigilance** dans les fonctions de surveillance
- Combattre ou compenser l'ennui, la monotonie du travail, sa **perte** de sens...
- Anesthésier la **peur** de l'accident, de ne pas tenir les cadences, de perdre son emploi...
- Oublier la **souffrance** éthique (faire ce qu'on désapprouve)
- Tenir le coup face aux «coups de bourre», aux exigences croissantes de résultats, à l'obligation d'être toujours au **top**...
- Augmenter ses capacités, ses performances, son **adaptabilité**...



# UN SCHÉMA À RETENIR, LA BOUCLE DES ADDICTIONS



# AGIR C'EST CELA, EXEMPLE

## Conducteurs de bus et la peur de la panne sur la route pour le transport scolaire

- Assurer la maintenance préventive des bus pour diminuer voire supprimer les pannes pour retrouver de la confiance



# AGIR C'EST CELA, EXEMPLE

**Monteurs caténaires & le traumatisme des accidents (chute de hauteur, électrification...).** Diminuer les accidents, pour cela :

- Assurer des contrats commerciaux réalistes pour les travaux sur les voies ferrées
- Concevoir les postes de travail avec la participation des salariés
- Améliorer les conditions d'hébergement et de prise de repas des salariés. Pour cela, diminuer l'association longs déplacements & bénéfice monétaire



# AU FINAL DES GAINS POUR VOTRE ENTREPRISE



**Réflexion sur le travail : être acteur pour l'amélioration des conditions de travail et la diminution des risques professionnels**



**Responsabilité sociale et juridique**



**Performance, production**



**Attractivité : fidélisation et recrutement - Image**



**Un contrat : s'occuper de la prévention des risques professionnels a pour conséquence la volonté de se soigner**



**l'Assurance  
Maladie**

**RISQUES PROFESSIONNELS**

Agir ensemble, protéger chacun

## 2. Notre proposition pour aller plus loin avec la charte ESPER Mildeca

# CHARTRE ESPER MILDECA – CARSAT PARTENAIRE

## ▪ Un dispositif de lutte contre les addictions dans le milieu professionnel – Mildeca\* :

- Évolution des pratiques addictives
- Mobiliser tous les acteurs & briser les tabous
- Agir plus vite
- Selon l'**approche collective**

## → **Charte** (lien dans conversation) **pour une démarche de prévention des risques professionnels**

- Démarche d'engagement et de responsabilité sociale

\* **Mission interministérielle de lutte contre les drogues et les conduites addictives**

Les **Entreprises**  
et les **Services**  
**Publics**  
**s'Engagent**  
**Résolument**



CHARTRE POUR LA PRÉVENTION DES CONDUITES  
ADDICTIVES ET LA PROMOTION  
DE LA SANTÉ EN MILIEU DE TRAVAIL



Les Entreprises

**Assurance**  
**Maladie**

RISQUES PROFESSIONNELS

Agir ensemble, protéger chacun

# CHARTER ESPER MILDECA : 4 ENGAGEMENTS

1. Définir un projet global de prévention des conduites addictives dans le cadre de la promotion de la santé au travail
2. Instaurer le dialogue et créer un climat de confiance
3. Mettre en œuvre une démarche de prévention non stigmatisante, respectant la dignité des personnes
4. Accompagner les travailleurs vulnérables et prévenir la désinsertion professionnelle

Les Entreprises  
et les Services  
Publics  
s'Engagent  
Résolument



CHARTER POUR LA PRÉVENTION DES CONDUITES  
ADDICTIVES ET LA PROMOTION  
DE LA SANTÉ EN MILIEU DE TRAVAIL

Les Entreprises



Assurance  
**Maladie**

RISQUES PROFESSIONNELS

Agir ensemble, protéger chacun

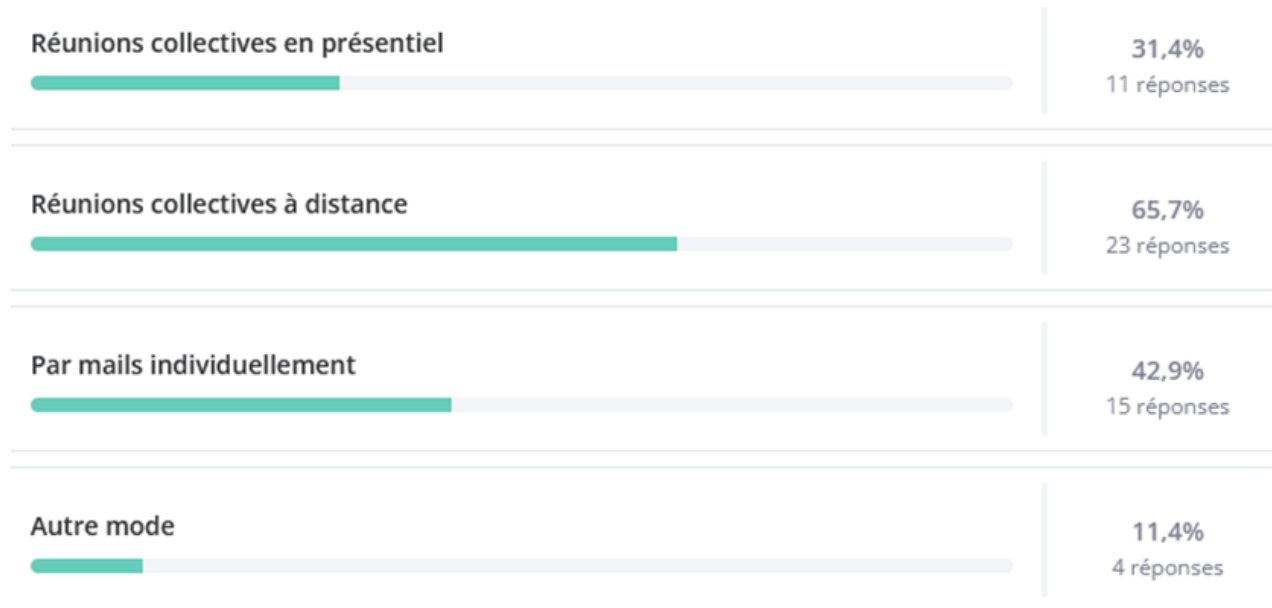
# AVEC LA CHARTE ESPER, NOUS VOUS PROPOSONS

- **Avancer ensemble, échanger entre nous tous (1 à 2 RV annuels en présentiel ou Teams « Prèv'ADD », « Matin'ADD » ou par mails, autre chose...)**
- **Avec les partenaires Occitanie impliqués, plan régional santé au travail**
- **Vous proposer des ressources, outils, documents, formation, en discuter**
- **Essayer, tester, expérimenter chez vous & le partager**
- **Mesurer les résultats, valoriser vos actions**
- **Participer à une action d'envergure nationale**



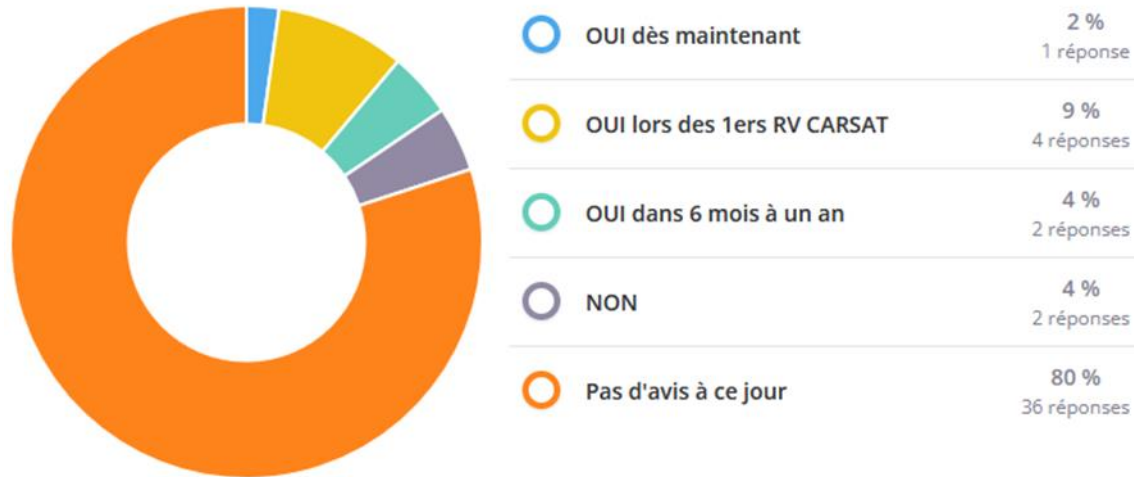
# AGIR EN PRÉVENTION DES PRATIQUES ADDICTIVES AVEC LA CARSAT-ESPER

COMMENT SOUHAITEZ-VOUS POURSUIVRE AVEC NOUS ? Question Beekast



# AGIR EN PRÉVENTION DES PRATIQUES ADDICTIVES AVEC LA CARSAT-ESPER

ETES-VOUS PRÊT(E) À VOUS ENGAGER AVEC LA CHARTE ESPER (SIGNATURE) ? Question Beekast



# POUR ALLER PLUS LOIN AVEC ESPER-MILDECA & CARSAT MIDI- PYRÉNÉES CONTACTEZ-NOUS :

**[RPS.PREV@CARSAT-MP.FR](mailto:RPS.PREV@CARSAT-MP.FR)**

- **NOM, FONCTION, ENTREPRISE, DÉPARTEMENT, COORDONNÉES**
- **AXE DE VOTRE PROJET, OBJECTIF, ACTION EXPÉRIMENTAL(E)...**



**l'Assurance  
Maladie**

**RISQUES PROFESSIONNELS**

Agir ensemble, protéger chacun



**l'Assurance  
Maladie**

**RISQUES PROFESSIONNELS**

Agir ensemble, protéger chacun

**MERCI,  
À BIENTÔT FIN 2022  
POUR ORGANISER NOS  
ÉCHANGES POUR 2023...**