

# Risques professionnels en Midi-Pyrénées

## Statistiques départementales

# 2021

CHIFFRES MIDI-PYRÉNÉES



**113 298**  
établissements



**874 513**  
salariés



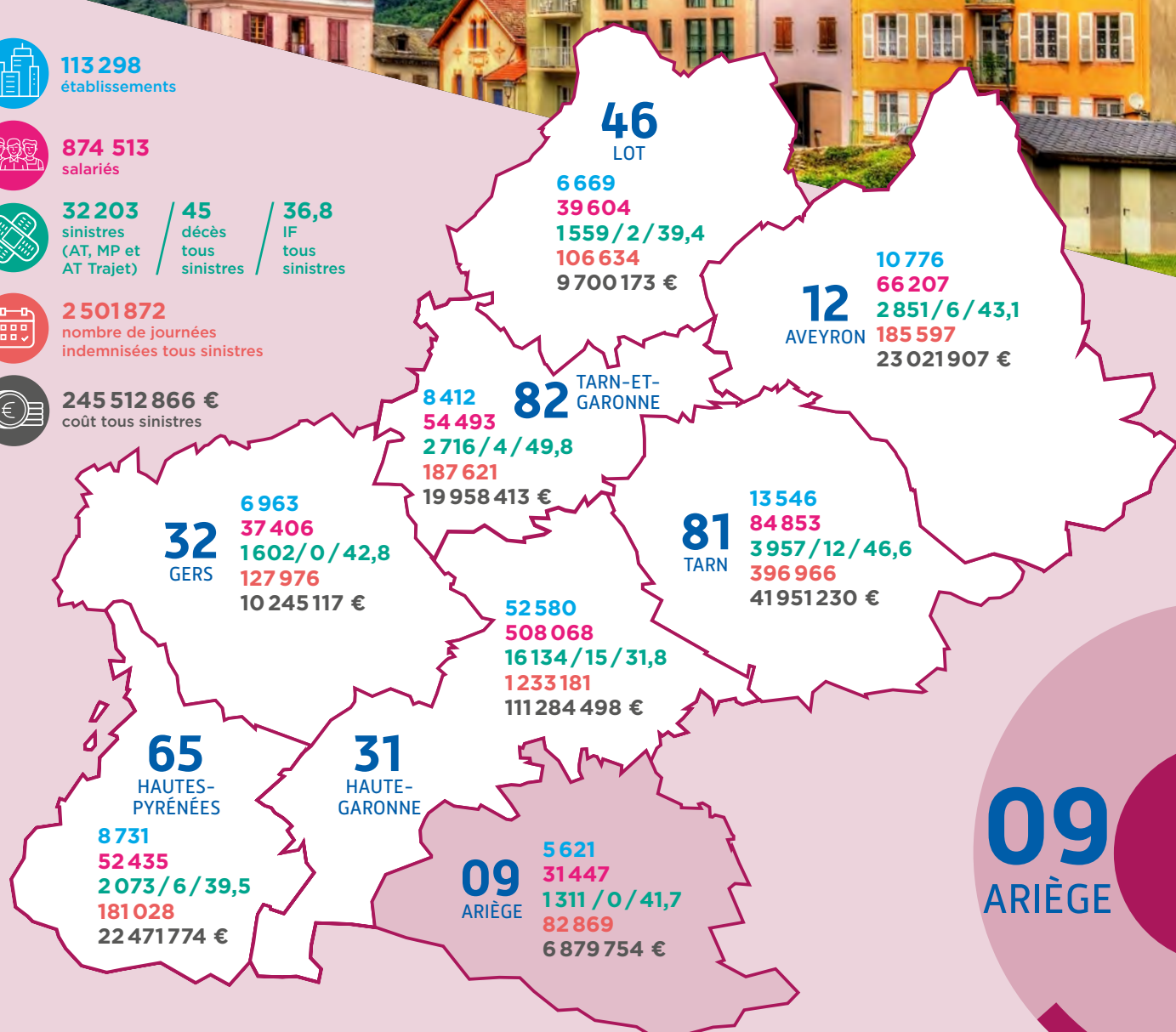
**32 203** sinistres (AT, MP et AT Trajet) / **45** décès tous sinistres / **36,8** IF tous sinistres



**2 501 872**  
nombre de journées indemnisées tous sinistres



**245 512 866 €**  
coût tous sinistres



**09**  
ARIÈGE

La pandémie de Covid-19 ayant fortement impacté à la baisse le nombre de sinistres en 2020 en mettant à l'arrêt un nombre important d'activités économiques, les données 2021 sont en conséquence comparées à celle de 2019.



**l'Assurance  
Maladie**  
RISQUES PROFESSIONNELS

VOTRE INTERLOCUTEUR EN RÉGION

**Carsat** Retraite & Santé au travail  
Midi-Pyrénées

# Principaux indicateurs de sinistralité

## ACCIDENTS DU TRAVAIL

Données régionales/nationales et départementales/régionales  
évolution 2019/2021



	% régional/national		% départemental/régional			
	RÉGIONALES		DÉPARTEMENTALES			
	2021	Évolution 2019/2021	2019	2020	2021	Évolution 2019/2021
Établissements	113 298	<b>6,6%</b>	5 274	5 395	5 621	<b>6,6%</b>
	4,6%		5,0%	4,9%	5,0%	
Salariés	874 513	<b>3,5%</b>	30 455	30 097	31 447	<b>3,3%</b>
	4,4%		3,6%	3,6%	3,6%	
Journées indemnisées	1 877 350	<b>7,7%</b>	60 691	57 818	62 382	<b>2,8%</b>
	3,9%		3,5%	3,3%	3,3%	
AT en 1 <sup>er</sup> versement (IJ ou IP)	27 353	<b>-5,1%</b>	1 106	949	1 134	<b>2,5%</b>
	4,5%		3,8%	3,9%	4,1%	
AT en 1 <sup>er</sup> versement avec ≥ 4 jours d'arrêt	21 751	<b>-3,6%</b>	877	766	924	<b>5,4%</b>
	3,9%		3,9%	4,1%	4,2%	
Nouvelles IPP (Taux < 10%)	1 481	<b>7,6%</b>	47	43	37	<b>-21,3%</b>
	4,2%		3,4%	3,8%	2,5%	
Nouvelles IP (Taux ≥ 10 %)	419	<b>-4,3%</b>	14	18	15	<b>7,1%</b>
	3,6%		3,2%	5,6%	3,6%	
Décès	22	<b>-33,3%</b>	1	0	0	<b>-100%</b>
	3,4%		3,0%	0%	0%	
Coût des AT	159 034 779 €	<b>0,7%</b>	5 163 749 €	5 520 436 €	4 399 166 €	<b>-14,8%</b>
	nc		3,3%	3,8%	2,8%	
IF	31,3	<b>-8,3%</b>	36,3	31,5	36,1	<b>-0,7%</b>
TG	1,34	<b>7,5%</b>	1,22	1,28	1,26	<b>3,4%</b>

**ACCIDENTS DU TRAVAIL LES CODES APE (effectif supérieur à 100)  
DONT LE COÛT DE LA SINISTRALITÉ EST LE PLUS ÉLEVÉ EN ARIÈGE**

CODE APE	LIBELLE CODE APE	COÛT	IF	ÉTABLISSEMENTS CONCERNÉS
4399C	Travaux de maçonnerie générale et gros œuvre de bâtiment	344 967 €	73,3	161
7820Z	Activités des agences de travail temporaire	243 367 €	67,5	36
8810A	Aide à domicile	235 783 €	100,0	23
4222Z	Construction de réseaux électriques et de télécommunications	194 059 €	33,2	11
8610Z	Activités hospitalières	170 894 €	36,3	4
8710A	Hébergement médicalisé pour personnes âgées	161 754 €	56,1	18
4711D	Supermarchés	160 712 €	72,1	42
4321A	Travaux d'installation électrique dans tous locaux	110 784 €	59,7	61
2030Z	Fabrication de peintures, vernis, encres et mastics	110 110 €	21,6	6
4120A	Construction de maisons individuelles	104 982 €	128,2	28

# Principaux indicateurs de sinistralité MALADIES PROFESSIONNELLES

09  
ARIÈGE

Données régionales/nationales et départementales/régionales  
évolution 2019/2021



% régional/national

% départemental/régional

	RÉGIONALES		DÉPARTEMENTALES			
	2021	Évolution 2019/2021	2019	2020	2021	Évolution 2019/2021
Établissements	113 298	<b>6,6%</b>	5 274	5 395	5 621	<b>6,6%</b>
	4,6%		5,0%	4,9%	5,0%	
Salariés	874 513	<b>3,5%</b>	30 455	30 097	31 447	<b>3,3%</b>
	4,4%		3,6%	3,6%	3,6%	
Journées indemnisées	367 061	<b>10,2%</b>	13 113	12 417	13 267	<b>1,2%</b>
	2,7%		3,9%	3,7%	3,6%	
MP en 1 <sup>er</sup> versement (IJ ou IP)	1 353	<b>-11,7%</b>	62	56	58	<b>-6,5%</b>
	3,1%		4,0%	4,6%	4,3%	
MP en en 1 <sup>er</sup> versement avec ≥ 4 jours d'arrêt	301	<b>-13,0%</b>	12	8	10	<b>-16,7%</b>
	nc		3,5%	4,0%	3,3%	
Nouvelles IPP (Taux < 10%)	788	<b>18,0%</b>	30	31	33	<b>10,0%</b>
	3,4%		4,5%	5,5%	4,2%	
Nouvelles IP (Taux ≥ 10 %)	243	<b>5,7%</b>	11	17	13	<b>18,2%</b>
	2,7%		4,8%	9,0%	5,3%	
Décès	8	<b>60%</b>	1	0	0	<b>-100%</b>
	5,6%		20%	0%	0%	
Coût des MP	54 774 463 €	<b>17,3%</b>	2 858 006 €	3 060 993 €	1 723 303 €	<b>-39,7%</b>
	nc		6,1%	6,3%	3,1%	
IF	1,5	<b>-14,7%</b>	2,0	1,9	1,8	<b>-9,4%</b>
TG	0,26	<b>10,0%</b>	0,26	0,27	0,27	<b>1,8%</b>

**MALADIES PROFESSIONNELLES LES CODES APE (effectif supérieur à 100)  
DONT LE COÛT DE LA SINISTRALITÉ EST LE PLUS ÉLEVÉ EN ARIÈGE**

CODE APE	LIBELLE CODE APE	COÛT	IF	ÉTABLISSEMENTS CONCERNÉS
4399C	Travaux de maçonnerie générale et gros œuvre de bâtiment	210 424 €	6,5	161
4711F	Hypermarchés	144 660 €	8,0	5
8810A	Aide à domicile	100 000 €	8,5	23
8710A	Hébergement médicalisé pour personnes âgées	73 770 €	7,0	18
4711D	Supermarchés	55 902 €	3,7	42

# Principaux indicateurs de sinistralité

## ACCIDENTS DE TRAJET

Données régionales/nationales et départementales/régionales  
évolution 2019/2021



	% régional/national		% départemental/régional			
	RÉGIONALES		DÉPARTEMENTALES			
	2021	Évolution 2019/2021	2019	2020	2021	Évolution 2019/2021
Établissements	113 298	<b>6,6%</b>	5 274	5 395	5 621	<b>6,6%</b>
	4,6%		5,0%	4,9%	5,0%	
Salariés	874 513	<b>3,5%</b>	30 455	30 097	31 447	<b>3,3%</b>
	4,4%		3,6%	3,6%	3,6%	
Journées indemnisées	257 461	<b>6,8%</b>	5 641	5 397	7 220	<b>28,0%</b>
	3,5%		2,3%	2,3%	2,8%	
AT Trajet en 1 <sup>er</sup> versement (IJ ou IP)	3 497	<b>-12,5%</b>	101	75	119	<b>17,8%</b>
	3,9%		2,5%	2,4%	3,4%	
AT Trajet en 1 <sup>er</sup> versement avec ≥ 4 jours d'arrêt	2 528	<b>-8,7%</b>	68	55	91	<b>33,8%</b>
	3,3%		2,5%	2,6%	3,6%	
Nouvelles IPP (Taux < 10%)	249	<b>-18,1%</b>	5	5	6	<b>20%</b>
	3,9%		1,6%	2,3%	2,4%	
Nouvelles IP (Taux ≥ 10 %)	76	<b>-18,3%</b>	3	3	2	<b>-33,3%</b>
	3,5%		3,2%	4,9%	2,6%	
Décès	15	<b>0%</b>	1	1	0	<b>-100%</b>
	6,3%		6,7%	7,1%	0%	
Coût des AT trajet	30 029 058 €	<b>-3,8%</b>	1 050 611 €	1 532 824 €	757 285 €	<b>-27,9%</b>
	nc		3,4%	5,2%	2,5%	
IF	4,0	<b>-15,4%</b>	3,3	2,5	3,8	<b>14,1%</b>
TG	0,18	<b>6,6%</b>	0,11	0,12	0,15	<b>28,7%</b>

**ACCIDENTS DE TRAJET LES CODES APE (effectif supérieur à 100)  
DONT LE COÛT DE LA SINISTRALITÉ EST LE PLUS ÉLEVÉ EN ARIÈGE**

CODE APE	LIBELLE CODE APE	COÛT	IF	ETS CONCERNÉS
8411Z	Administration publique générale	107 139 €	8,3	348
4222Z	Construction de réseaux électriques et de télécommunications	18 432 €	11,1	11
7820Z	Activités des agences de travail temporaire	17 052 €	5,7	36
8730A	Hébergement social pour personnes âgées	13 278 €	12,8	8
8810A	Aide à domicile	10 923 €	13,6	23
4399C	Travaux de maçonnerie générale et gros œuvre de bâtiment	10 325 €	5,2	161
4711D	Supermarchés	10 246 €	8,6	42
8710A	Hébergement médicalisé pour personnes âgées	4 894 €	4,2	18
8610Z	Activités hospitalières	4 796 €	6,2	4
3600Z	Captage, traitement et distribution d'eau	1 755 €	12,7	15

### GLOSSAIRE

**APE** : activité principale exercée

**AT** : accident du travail  
**AT Trajet** : accident de trajet

**MP** : maladie professionnelle

**IF** : indice de fréquence (nombre de sinistres avec arrêt rapporté à 1000 salariés)

**IJ** : indemnité journalière

**IP** : incapacité permanente

**IPP** : incapacité permanente partielle

**TG** : taux de gravité (nombre de jours perdus pour 1000 heures travaillées)

**nc** : non communiqué (non disponible)