

Risques professionnels en Midi-Pyrénées

Statistiques départementales

2021

CHIFFRES MIDI-PYRÉNÉES



113 298
établissements



874 513
salariés



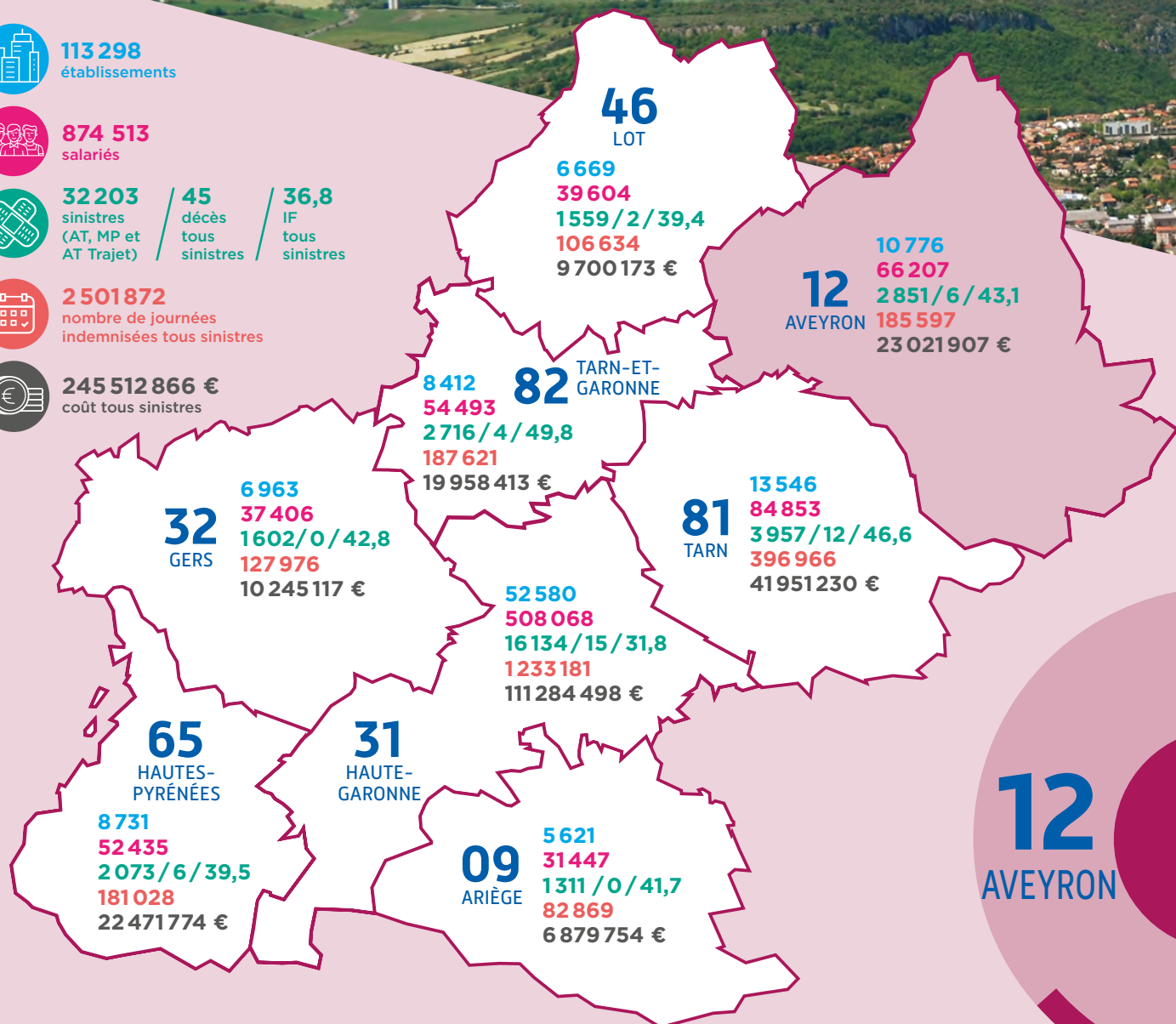
32 203 sinistres
(AT, MP et AT Trajet) / **45** décès
tous sinistres / **36,8**
IF tous sinistres



2 501 872
nombre de journées
indemnisées tous sinistres



245 512 866 €
coût tous sinistres



La pandémie de Covid-19 ayant fortement impacté à la baisse le nombre de sinistres en 2020 en mettant à l'arrêt un nombre important d'activités économiques, les données 2021 sont en conséquence comparées à celle de 2019.



**l'Assurance
Maladie**
RISQUES PROFESSIONNELS

VOTRE INTERLOCUTEUR EN RÉGION

Carsat Retraite & Santé
au travail
Midi-Pyrénées

Principaux indicateurs de sinistralité ACCIDENTS DU TRAVAIL

Données régionales/nationales et départementales/régionales
évolution 2019/2021



	% régional/national		% départemental/régional			
	RÉGIONALES		DÉPARTEMENTALES			
	2021	Évolution 2019/2021	2019	2020	2021	Évolution 2019/2021
Établissements	113 298	6,6%	10 176	10 451	10 776	5,9%
	4,6%		9,6%	9,6%	9,5%	
Salariés	874 513	3,5%	64 591	63 868	66 207	2,5%
	4,4%		7,6%	7,6%	7,6%	
Journées indemnisées	1 877 350	7,7%	138 492	136 491	140 865	1,7%
	3,9%		7,9%	7,8%	7,5%	
AT en 1 ^{er} versement (IJ ou IP)	27 353	-5,1%	2 315	2 296	2 479	7,1%
	4,5%		8,0%	9,4%	9,1%	
AT en 1 ^{er} versement avec ≥ 4 jours d'arrêt	21 751	-3,6%	1 880	1 724	1 969	4,7%
	3,9%		8,3%	9,3%	9,1%	
Nouvelles IPP (Taux < 10%)	1 481	7,6%	179	158	167	-6,7%
	4,2%		13,0%	13,9%	11,3%	
Nouvelles IP (Taux ≥ 10 %)	419	-4,3%	55	57	45	-18,2%
	3,6%		12,6%	17,9%	10,7%	
Décès	22	-33,3%	4	1	2	-50%
	3,4%		12,1%	4,2%	9,1%	
Coût des AT	159 034 779 €	0,7%	14 281 247 €	15 290 362 €	13 357 230 €	-6,5%
	nc		9,0%	10,4%	8,4%	
IF	31,3	-8,3%	35,8	35,9	37,4	4,5%
TG	1,34	7,5%	1,30	1,40	1,32	1,5%

**ACCIDENTS DU TRAVAIL LES CODES APE (effectif supérieur à 100)
DONT LE COÛT DE LA SINISTRALITÉ EST LE PLUS ÉLEVÉ EN AVEYRON**

CODE APE	LIBELLE CODE APE	COÛT	IF	ÉTABLISSEMENTS CONCERNÉS
4711F	Hypermarchés	692 859 €	54,2	7
8610Z	Activités hospitalières	543 769 €	23,3	14
8710A	Hébergement médicalisé pour personnes âgées	531 381 €	74,2	44
4399C	Travaux de maçonnerie générale et gros œuvre de bâtiment	494 224 €	101,5	277
7820Z	Activités des agences de travail temporaire	453 328 €	82,7	63
4722Z	Commerce de détail de viandes et de produits à base de viande en magasin spécialisé	402 165 €	59,7	101
4941B	Transports routiers de fret de proximité	402 012 €	75,5	77
4941A	Transports routiers de fret interurbains	397 484 €	76,7	59
8730A	Hébergement social pour personnes âgées	317 595 €	71,2	18
8810A	Aide à domicile	265 052 €	87,7	32

Principaux indicateurs de sinistralité MALADIES PROFESSIONNELLES

12
AVEYRON

Données régionales/nationales et départementales/régionales
évolution 2019/2021



	% régional/national		% départemental/régional			
	RÉGIONALES		DÉPARTEMENTALES			
	2021	Évolution 2019/2021	2019	2020	2021	Évolution 2019/2021
Établissements	113 298	6,6%	10 176	10 451	10 776	5,9%
	4,6%		9,6%	9,6%	9,5%	
Salariés	874 513	3,5%	64 591	63 868	66 207	2,5%
	4,4%		7,6%	7,6%	7,6%	
Journées indemnisées	367 061	10,2%	31 506	35 603	30 219	-4,1%
	2,7%		9,5%	10,5%	8,2%	
MP en 1 ^{er} versement (IJ ou IP)	1 353	-11,7%	134	159	133	-0,7%
	3,1%		8,7%	13,0%	9,8%	
MP en en 1 ^{er} versement avec ≥ 4 jours d'arrêt	301	-13,0%	29	28	30	3,4%
	nc		8,4%	14,1%	10,0%	
Nouvelles IPP (Taux < 10%)	788	18,0%	80	79	90	12,5%
	3,4%		12,0%	14,1%	11,4%	
Nouvelles IP (Taux ≥ 10 %)	243	5,7%	40	26	22	-45%
	2,7%		17,4%	13,8%	9,1%	
Décès	8	60%	2	1	1	-50%
	5,6%		40%	33,3%	12,5%	
Coût des MP	54 774 463 €	17,3%	6 823 619 €	5 903 826 €	6 280 414 €	-8,0%
	nc		14,6%	12,2%	11,5%	
IF	1,5	-14,7%	2,1	2,5	2,0	-3,2%
TG	0,26	10,0%	0,30	0,37	0,28	-4,3%

**MALADIES PROFESSIONNELLES LES CODES APE (effectif supérieur à 100)
DONT LE COÛT DE LA SINISTRALITÉ EST LE PLUS ÉLEVÉ EN AVEYRON**

CODE APE	LIBELLE CODE APE	COÛT	IF	ÉTABLISSEMENTS CONCERNÉS
1011Z	Transformation et conservation de la viande de boucherie	229 333 €	26,1	21
8710A	Hébergement médicalisé pour personnes âgées	138 529 €	3,4	44
1085Z	Fabrication de plats préparés	127 276 €	11,3	13
4399C	Travaux de maçonnerie générale et gros œuvre de bâtiment	94 316 €	2,8	277
8610Z	Activités hospitalières	90 852 €	1,4	14
4711D	Supermarchés	63 166 €	2,5	56
1071A	Fabrication industrielle de pain et de pâtisserie fraîche	62 388 €	12,5	19
4520A	Entretien et réparation de véhicules automobiles légers	55 314 €	6,5	263
8810A	Aide à domicile	46 345 €	10,4	32
8411Z	Administration publique générale	29 067 €	1,4	326

Principaux indicateurs de sinistralité ACCIDENTS DE TRAJET

Données régionales/nationales et départementales/régionales
évolution 2019/2021



	% régional/national		% départemental/régional			
	RÉGIONALES		DÉPARTEMENTALES			
	2021	Évolution 2019/2021	2019	2020	2021	Évolution 2019/2021
Établissements	113 298	6,6%	10 176	10 451	10 776	5,9%
	4,6%		9,6%	9,6%	9,5%	
Salariés	874 513	3,5%	64 591	63 868	66 207	2,5%
	4,4%		7,6%	7,6%	7,6%	
Journées indemnisées	257 461	6,8%	13 964	16 182	14 513	3,9%
	3,5%		5,8%	6,8%	5,6%	
AT Trajet en 1 ^{er} versement (IJ ou IP)	3 497	-12,5%	233	202	239	2,6%
	3,9%		5,8%	6,4%	6,8%	
AT Trajet en 1 ^{er} versement avec ≥ 4 jours d'arrêt	2 528	-8,7%	175	140	158	-9,7%
	3,3%		6,3%	6,6%	6,3%	
Nouvelles IPP (Taux < 10%)	249	-18,1%	20	16	22	10%
	3,9%		6,6%	7,5%	8,8%	
Nouvelles IP (Taux ≥ 10 %)	76	-18,3%	8	4	13	62,5%
	3,5%		8,6%	6,6%	17,1%	
Décès	15	0%	0	0	3	sans objet
	6,3%		0%	0%	20%	
Coût des AT trajet	30 029 058 €	-3,8%	1 349 133 €	1 354 610 €	3 384 263 €	150,8%
	nc		4,3%	4,6%	11,3%	
IF	4,0	-15,4%	3,6	3,2	3,6	0,1%
TG	0,18	6,6%	0,13	0,17	0,14	3,7%

**ACCIDENTS DE TRAJET LES CODES APE (effectif supérieur à 100)
DONT LE COÛT DE LA SINISTRALITÉ EST LE PLUS ÉLEVÉ EN AVEYRON**

CODE APE	LIBELLE CODE APE	COÛT	IF	ETS CONCERNÉS
4752B	Commerce de détail de quincaillerie, peintures et verres en grandes surfaces (400 m² et plus)	592 879 €	15,3	22
5610C	Restauration de type rapide	583 617 €	14,9	159
4711D	Supermarchés	231 567 €	12,6	56
8710A	Hébergement médicalisé pour personnes âgées	163 273 €	6,3	44
7820Z	Activités des agences de travail temporaire	152 010 €	8,8	63
4711F	Hypermarchés	110 854 €	7,3	7
8810A	Aide à domicile	89 942 €	4,5	32
5610A	Restauration traditionnelle	27 730 €	5,6	431
4941B	Transports routiers de fret de proximité	26 656 €	2,8	77
8411Z	Administration publique générale	15 253 €	1,9	326

GLOSSAIRE

APE : activité principale exercée

AT : accident du travail

AT Trajet : accident de trajet

MP : maladie professionnelle

IF : indice de fréquence (nombre de sinistres avec arrêt rapporté à 1000 salariés)

IJ : indemnité journalière

IP : incapacité permanente

IPP : incapacité permanente partielle

TG : taux de gravité (nombre de jours perdus pour 1000 heures travaillées)

nc : non communiqué (non disponible)