

Risques professionnels en Midi-Pyrénées

Statistiques départementales

2021

CHIFFRES MIDI-PYRÉNÉES



113 298
établissements



874 513
salariés



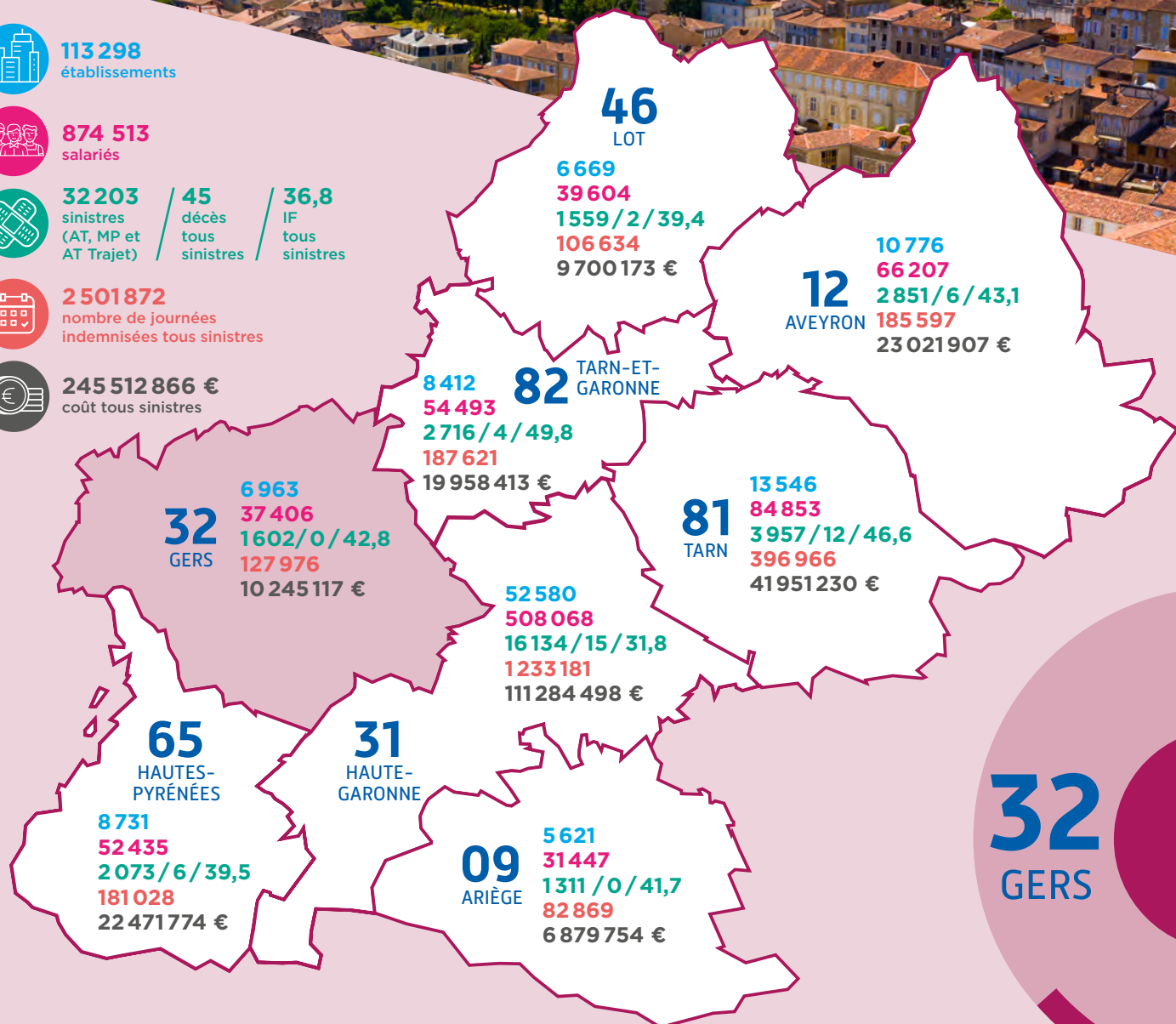
32 203 sinistres (AT, MP et AT Trajet) / **45** décès tous sinistres / **36,8** IF tous sinistres



2 501 872
nombre de journées indemnisées tous sinistres



245 512 866 €
coût tous sinistres



32
GERS

La pandémie de Covid-19 ayant fortement impacté à la baisse le nombre de sinistres en 2020 en mettant à l'arrêt un nombre important d'activités économiques, les données 2021 sont en conséquence comparées à celle de 2019.



**l'Assurance
Maladie**
RISQUES PROFESSIONNELS

VOTRE INTERLOCUTEUR EN RÉGION

Carsat Retraite & Santé au travail
Midi-Pyrénées

Principaux indicateurs de sinistralité

ACCIDENTS DU TRAVAIL

Données régionales/nationales et départementales/régionales
évolution 2019/2021



% régional/national

% départemental/régional

	RÉGIONALES		DÉPARTEMENTALES			
	2021	Évolution 2019/2021	2019	2020	2021	Évolution 2019/2021
Établissements	113 298	6,6%	6 610	6 776	6 963	5,3%
	4,6%		6,2%	6,2%	6,1%	
Salariés	874 513	3,5%	36 176	36 152	37 406	3,4%
	4,4%		4,3%	4,3%	4,3%	
Journées indemnisées	1 877 350	7,7%	83 914	83 879	91 877	9,5%
	3,9%		4,8%	4,8%	4,9%	
AT en 1 ^{er} versement (IJ ou IP)	27 353	-5,1%	1 458	1 173	1 375	-5,7%
	4,5%		5,1%	4,8%	5,0%	
AT en 1 ^{er} versement avec ≥ 4 jours d'arrêt	21 751	-3,6%	1 166	948	1 125	-3,5%
	3,9%		5,2%	5,1%	5,2%	
Nouvelles IPP (Taux < 10%)	1 481	7,6%	47	51	76	61,7%
	4,2%		3,4%	4,5%	5,1%	
Nouvelles IP (Taux ≥ 10 %)	419	-4,3%	17	14	14	-17,6%
	3,6%		3,9%	4,4%	3,3%	
Décès	22	-33,3%	0	2	0	sans objet
	3,4%		0%	8,3%	0%	
Coût des AT	159 034 779 €	0,7%	6 769 730 €	6 586 876 €	7 155 717 €	5,7%
	nc		4,3%	4,5%	4,5%	
IF	31,3	-8,3%	40,3	32,4	36,8	-8,8%
TG	1,34	7,5%	1,44	1,55	1,57	9,2%

**ACCIDENTS DU TRAVAIL LES CODES APE (effectif supérieur à 100)
DONT LE COÛT DE LA SINISTRALITÉ EST LE PLUS ÉLEVÉ DANS LE GERS**

CODE APE	LIBELLE CODE APE	COÛT	IF	ÉTABLISSEMENTS CONCERNÉS
7820Z	Activités des agences de travail temporaire	401 399 €	69,0	68
8710A	Hébergement médicalisé pour personnes âgées	367 575 €	89,0	21
4673A	Commerce de gros (commerce interentreprises) de bois et de matériaux de construction	347 003 €	45,3	50
2511Z	Fabrication de structures métalliques et de parties de structures	337 988 €	75,9	17
8810A	Aide à domicile	328 379 €	90,8	38
4334Z	Travaux de peinture et vitrerie	201 152 €	62,9	43
4941B	Transports routiers de fret de proximité	199 692 €	71,6	45
8710B	Hébergement médicalisé pour enfants handicapés	192 085 €	40,6	9
4399C	Travaux de maçonnerie générale et gros œuvre de bâtiment	175 961 €	88,3	162
4711D	Supermarchés	162 005 €	44,8	43

Principaux indicateurs de sinistralité MALADIES PROFESSIONNELLES

32
GERS

Données régionales/nationales et départementales/régionales
évolution 2019/2021



	% régional/national		% départemental/régional			
	RÉGIONALES		DÉPARTEMENTALES			
	2021	Évolution 2019/2021	2019	2020	2021	Évolution 2019/2021
Établissements	113 298	6,6%	6 610	6 776	6 963	5,3%
	4,6%		6,2%	6,2%	6,1%	
Salariés	874 513	3,5%	36 176	36 152	37 406	3,4%
	4,4%		4,3%	4,3%	4,3%	
Journées indemnisées	367 061	10,2%	25 776	27 094	24 592	-4,6%
	2,7%		7,7%	8%	6,7%	
MP en 1 ^{er} versement (IJ ou IP)	1 353	-11,7%	114	85	91	-20,2%
	3,1%		7,4%	6,9%	6,7%	
MP en en 1 ^{er} versement avec ≥ 4 jours d'arrêt	301	-13,0%	29	22	25	-13,8%
	nc		8,4%	11,1%	8,3%	
Nouvelles IPP (Taux < 10%)	788	18,0%	40	26	49	22,5%
	3,4%		6,0%	4,7%	6,2%	
Nouvelles IP (Taux ≥ 10 %)	243	5,7%	12	5	14	16,7%
	2,7%		5,2%	2,6%	5,8%	
Décès	8	60%	0	0	0	sans objet
	5,6%		0%	0%	0%	
Coût des MP	54 774 463 €	17,3%	2 221 558 €	1 820 153 €	2 126 500 €	-4,3%
	nc		4,8%	3,8%	3,9%	
IF	1,55	-14,7%	3,15	2,35	2,43	-22,8%
TG	0,26	10,0%	0,44	0,50	0,42	-4,8%

**MALADIES PROFESSIONNELLES LES CODES APE (effectif supérieur à 100)
DONT LE COÛT DE LA SINISTRALITÉ EST LE PLUS ÉLEVÉ DANS LE GERS**

CODE APE	LIBELLE CODE APE	COÛT	IF	ÉTABLISSEMENTS CONCERNÉS
1012Z	Transformation et conservation de la viande de volaille	565 014 €	38,3	16
7820Z	Activités des agences de travail temporaire	123 766 €	3,2	68
8710A	Hébergement médicalisé pour personnes âgées	109 467 €	4,9	21
4520A	Entretien et réparation de véhicules automobiles légers	93 542 €	6,6	134
8610Z	Activités hospitalières	68 125 €	2,9	14
8810A	Aide à domicile	55 722 €	6,6	38
8710C	Hébergement médicalisé pour adultes handicapés et autre hébergement médicalisé	46 693 €	15,6	3
4711D	Supermarchés	29 197 €	3,3	43

Principaux indicateurs de sinistralité

ACCIDENTS DE TRAJET

Données régionales/nationales et départementales/régionales
évolution 2019/2021



	% régional/national		% départemental/régional			
	RÉGIONALES		DÉPARTEMENTALES			
	2021	Évolution 2019/2021	2019	2020	2021	Évolution 2019/2021
Établissements	113 298	6,6%	6 610	6 776	6 963	5,3%
	4,6%		6,2%	6,2%	6,1%	
Salariés	874 513	3,5%	36 176	36 152	37 406	3,4%
	4,4%		4,3%	4,3%	4,3%	
Journées indemnisées	257 461	6,8%	7 037	9 093	11 507	63,5%
	3,5%		2,9%	3,8%	4,5%	
AT Trajet en 1 ^{er} versement (IJ ou IP)	3 497	-12,5%	133	123	136	2,3%
	3,9%		3,3%	3,9%	3,9%	
AT Trajet en 1 ^{er} versement avec ≥ 4 jours d'arrêt	2 528	-8,7%	91	81	88	-3,3%
	3,3%		3,3%	3,8%	3,5%	
Nouvelles IPP (Taux < 10%)	249	-18,1%	1	11	10	900%
	3,9%		0,3%	5,2%	4,0%	
Nouvelles IP (Taux ≥ 10 %)	76	-18,3%	5	4	1	-80%
	3,5%		5,4%	6,6%	1,3%	
Décès	15	0%	5	1	0	-100%
	6,3%		33,3%	7,1%	0%	
Coût des AT trajet	30 029 058 €	-3,8%	3 320 856 €	2 051 210 €	962 900 €	-71,0%
	nc		10,6%	7,0%	3,2%	
IF	4,0	-15,4%	3,7	3,4	3,6	-1,1%
TG	0,18	6,6%	0,12	0,17	0,20	63,1%

**ACCIDENTS DE TRAJET LES CODES APE (effectif supérieur à 100)
DONT LE COÛT DE LA SINISTRALITÉ EST LE PLUS ÉLEVÉ DANS LE GERS**

CODE APE	LIBELLE CODE APE	COÛT	IF	ETS CONCERNÉS
7820Z	Activités des agences de travail temporaire	92 025 €	9,7	68
8710A	Hébergement médicalisé pour personnes âgées	48 739 €	13,4	21
5610A	Restauration traditionnelle	40 144 €	5,1	209
4711D	Supermarchés	40 112 €	6,6	43
8810A	Aide à domicile	30 163 €	7,9	38
1012Z	Transformation et conservation de la viande de volaille	25 938 €	10,0	16
8610Z	Activités hospitalières	23 043 €	3,6	14
2562B	Mécanique industrielle	17 433 €	9,8	15
4520A	Entretien et réparation de véhicules automobiles légers	12 944 €	6,6	134
7112B	Ingénierie, études techniques	10 879 €	3,7	45

GLOSSAIRE

APE : activité principale exercée
AT : accident du travail
AT Trajet : accident de trajet
MP : maladie professionnelle
IF : indice de fréquence (nombre de sinistres avec arrêt rapporté à 1000 salariés)
IJ : indemnité journalière
IP : incapacité permanente
IPP : incapacité permanente partielle
TG : taux de gravité (nombre de jours perdus pour 1000 heures travaillées)
nc : non communiqué (non disponible)