

# Risques professionnels en Midi-Pyrénées

## Statistiques départementales

# 2021

CHIFFRES MIDI-PYRÉNÉES



**113 298**  
établissements



**874 513**  
salariés



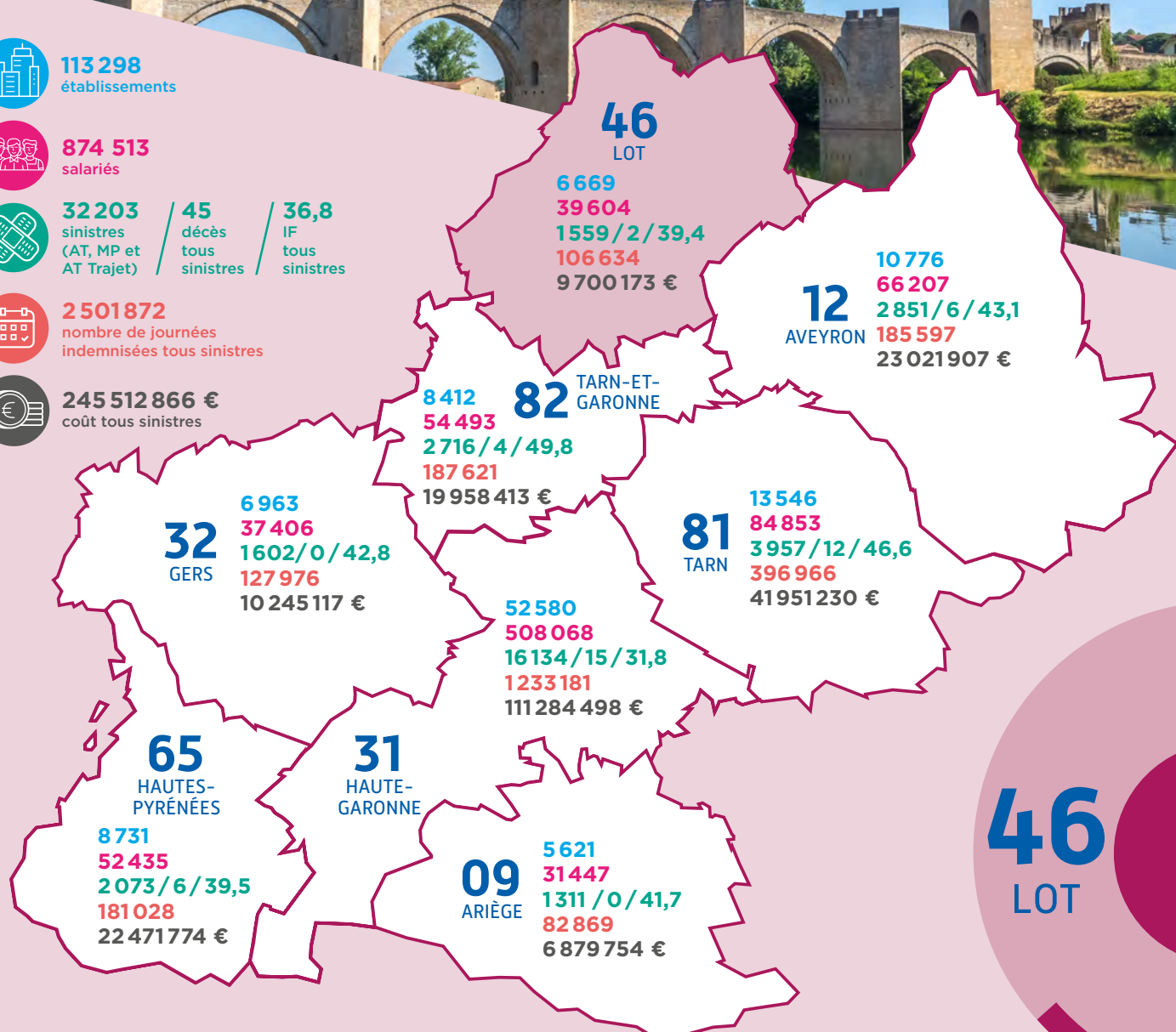
**32 203** sinistres (AT, MP et AT Trajet) / **45** décès tous sinistres / **36,8** IF tous sinistres



**2 501 872**  
nombre de journées indemnisées tous sinistres



**245 512 866 €**  
coût tous sinistres



**46**  
LOT

La pandémie de Covid-19 ayant fortement impacté à la baisse le nombre de sinistres en 2020 en mettant à l'arrêt un nombre important d'activités économiques, les données 2021 sont en conséquence comparées à celle de 2019.



**l'Assurance  
Maladie**  
RISQUES PROFESSIONNELS

VOTRE INTERLOCUTEUR EN RÉGION

**Carsat** Retraite & Santé au travail  
Midi-Pyrénées

46  
LOT

# Principaux indicateurs de sinistralité ACCIDENTS DU TRAVAIL

Données régionales/nationales et départementales/régionales  
évolution 2019/2021



% régional/national

% départemental/régional

	RÉGIONALES		DÉPARTEMENTALES			
	2021	Évolution 2019/2021	2019	2020	2021	Évolution 2019/2021
Établissements	113 298	<b>6,6%</b>	6 278	6 406	6 669	<b>6,2%</b>
	4,6%		5,9%	5,9%	5,9%	
Salariés	874 513	<b>3,5%</b>	38 130	37 065	39 604	<b>3,9%</b>
	4,4%		4,5%	4,4%	4,5%	
Journées indemnisées	1 877 350	<b>7,7%</b>	76 222	68 845	80 465	<b>5,6%</b>
	3,9%		4,4%	3,9%	4,3%	
AT en 1 <sup>er</sup> versement (IJ ou IP)	27 353	<b>-5,1%</b>	1 393	1 088	1 383	<b>-0,7%</b>
	4,5%		4,8%	4,5%	5,1%	
AT en 1 <sup>er</sup> versement avec ≥ 4 jours d'arrêt	21 751	<b>-3,6%</b>	1 118	876	1 108	<b>-0,9%</b>
	3,9%		5,0%	4,7%	5,1%	
Nouvelles IPP (Taux < 10%)	1 481	<b>7,6%</b>	35	46	46	<b>31,4%</b>
	4,2%		2,5%	4,0%	3,1%	
Nouvelles IP (Taux ≥ 10 %)	419	<b>-4,3%</b>	14	15	20	<b>42,9%</b>
	3,6%		3,2%	4,7%	4,8%	
Décès	22	<b>-33,3%</b>	1	1	0	<b>-100%</b>
	3,4%		3,0%	4,2%	0%	
Coût des AT	159 034 779 €	<b>0,7%</b>	5 809 344 €	5 844 113 €	5 813 908 €	<b>0,1%</b>
	nc		3,7%	4,0%	3,7%	
IF	31,3	<b>-8,3%</b>	36,5	29,4	34,9	<b>-4,4%</b>
TG	1,34	<b>7,5%</b>	1,22	1,22	1,29	<b>5,7%</b>

ACCIDENTS DU TRAVAIL LES CODES APE (effectif supérieur à 100)  
DONT LE COÛT DE LA SINISTRALITÉ EST LE PLUS ÉLEVÉ DANS LE LOT

CODE APE	LIBELLE CODE APE	COÛT	IF	ÉTABLISSEMENTS CONCERNÉS
8810A	Aide à domicile	560 154 €	120,2	22
4399C	Travaux de maçonnerie générale et gros œuvre de bâtiment	539 983 €	120,8	202
8610Z	Activités hospitalières	322 325 €	39,4	33
4391B	Travaux de couverture par éléments	293 477 €	54,4	44
2562B	Mécanique industrielle	231 618 €	23,4	19
7820Z	Activités des agences de travail temporaire	191 464 €	49,4	37
8710A	Hébergement médicalisé pour personnes âgées	189 740 €	61,7	25
4332A	Travaux de menuiserie bois et PVC	128 612 €	101,1	96
1039B	Transformation et conservation de fruits	125 005 €	16,5	4
4941A	Transports routiers de fret interurbains	124 627 €	68,3	15

# Principaux indicateurs de sinistralité MALADIES PROFESSIONNELLES

46  
LOT

Données régionales/nationales et départementales/régionales  
évolution 2019/2021



	% régional/national		% départemental/régional			
	RÉGIONALES		DÉPARTEMENTALES			
	2021	Évolution 2019/2021	2019	2020	2021	Évolution 2019/2021
Établissements	113 298	<b>6,6%</b>	6 278	6 406	6 669	<b>6,2%</b>
	4,6%		5,9%	5,9%	5,9%	
Salariés	874 513	<b>3,5%</b>	38 130	37 065	39 604	<b>3,9%</b>
	4,4%		4,5%	4,4%	4,5%	
Journées indemnisées	367 061	<b>10,2%</b>	15 917	15 190	17 195	<b>8,0%</b>
	2,7%		4,8%	4,5%	4,7%	
MP en 1 <sup>er</sup> versement (IJ ou IP)	1 353	<b>-11,7%</b>	64	47	61	<b>-4,7%</b>
	3,1%		4,2%	3,8%	4,5%	
MP en en 1 <sup>er</sup> versement avec ≥ 4 jours d'arrêt	301	<b>-13,0%</b>	20	10	20	<b>0%</b>
	nc		5,8%	5,1%	6,6%	
Nouvelles IPP (Taux < 10%)	788	<b>18,0%</b>	20	22	22	<b>10%</b>
	3,4%		3,0%	3,9%	2,8%	
Nouvelles IP (Taux ≥ 10 %)	243	<b>5,7%</b>	8	8	7	<b>-12,5%</b>
	2,7%		3,5%	4,2%	2,9%	
Décès	8	<b>60%</b>	0	0	0	sans objet
	5,6%		0%	0%	0%	
Coût des MP	54 774 463 €	<b>17,3%</b>	1 619 631 €	1 408 058 €	2 114 279 €	<b>30,5%</b>
	nc		3,5%	2,9%	3,9%	
IF	1,5	<b>-14,7%</b>	1,7	1,3	1,5	<b>-8,2%</b>
TG	0,26	<b>10,0%</b>	0,26	0,27	0,28	<b>8,2%</b>

**MALADIES PROFESSIONNELLES LES CODES APE (effectif supérieur à 100)  
DONT LE COÛT DE LA SINISTRALITÉ EST LE PLUS ÉLEVÉ DANS LE LOT**

CODE APE	LIBELLE CODE APE	COÛT	IF	ÉTABLISSEMENTS CONCERNÉS
2222Z	Fabrication d'emballages en matières plastiques	171 806 €	27,3	3
4511Z	Commerce de voitures et de véhicules automobiles légers	72 305 €	8,7	54
4399C	Travaux de maçonnerie générale et gros œuvre de bâtiment	65 516 €	4,2	202
8810A	Aide à domicile	49 291 €	2,6	22
4711D	Supermarchés	47 750 €	4,3	42
4332A	Travaux de menuiserie bois et PVC	33 778 €	8,2	96
2042Z	Fabrication de parfums et de produits pour la toilette	10 090 €	16,0	4

46  
LOT

# Principaux indicateurs de sinistralité ACCIDENTS DE TRAJET

Données régionales/nationales et départementales/régionales  
évolution 2019/2021



	% régional/national		% départemental/régional			
	RÉGIONALES		DÉPARTEMENTALES			
	2021	Évolution 2019/2021	2019	2020	2021	Évolution 2019/2021
Établissements	113 298	<b>6,6%</b>	6 278	6 406	6 669	<b>6,2%</b>
	4,6%		5,9%	5,9%	5,9%	
Salariés	874 513	<b>3,5%</b>	38 130	37 065	39 604	<b>3,9%</b>
	4,4%		4,5%	4,4%	4,5%	
Journées indemnisées	257 461	<b>6,8%</b>	10 417	8 218	8 974	<b>-13,9%</b>
	3,5%		4,3%	3,5%	3,5%	
AT Trajet en 1 <sup>er</sup> versement (IJ ou IP)	3 497	<b>-12,5%</b>	155	112	115	<b>-25,8%</b>
	3,9%		3,9%	3,6%	3,3%	
AT Trajet en 1 <sup>er</sup> versement avec ≥ 4 jours d'arrêt	2 528	<b>-8,7%</b>	100	82	92	<b>-8%</b>
	3,3%		3,6%	3,9%	3,6%	
Nouvelles IPP (Taux < 10%)	249	<b>-18,1%</b>	7	7	4	<b>-42,9%</b>
	3,9%		2,3%	3,3%	1,6%	
Nouvelles IP (Taux ≥ 10 %)	76	<b>-18,3%</b>	3	2	3	<b>0%</b>
	3,5%		3,2%	3,3%	3,9%	
Décès	15	<b>0%</b>	1	0	2	<b>100%</b>
	6,3%		6,7%	0%	13,3%	
Coût des AT trajet	30 029 058 €	<b>-3,8%</b>	1 870 807 €	1 220 170 €	1 771 986 €	<b>-5,3%</b>
	nc		6,0%	4,2%	5,9%	
IF	4,0	<b>-15,4%</b>	4,1	3,0	2,9	<b>-28,6%</b>
TG	0,18	<b>6,6%</b>	0,17	0,15	0,14	<b>-13,7%</b>

**ACCIDENTS DE TRAJET LES CODES APE (effectif supérieur à 100)  
DONT LE COÛT DE LA SINISTRALITÉ EST LE PLUS ÉLEVÉ DANS LE LOT**

CODE APE	LIBELLE CODE APE	COÛT	IF	ETS CONCERNÉS
5610C	Restauration de type rapide	584 208 €	133	18,9
1039B	Transformation et conservation de fruits	59 426 €	4	3,3
7820Z	Activités des agences de travail temporaire	41 012 €	37	5,5
5630Z	Débites de boissons	32 804 €	99	21,0
8810A	Aide à domicile	30 136 €	22	7,7
8610Z	Activités hospitalières	22 079 €	33	2,4
5610A	Restauration traditionnelle	18 864 €	300	3,5
4520A	Entretien et réparation de véhicules automobiles légers	5 047 €	148	6,8
9499Z	Autres organisations fonctionnant par adhésion volontaire	1 758 €	184	8,2

## GLOSSAIRE

**APE** : activité principale exercée

**AT** : accident du travail  
**AT Trajet** : accident de trajet

**MP** : maladie professionnelle

**IF** : indice de fréquence (nombre de sinistres avec arrêt rapporté à 1000 salariés)

**IJ** : indemnité journalière

**IP** : incapacité permanente

**IPP** : incapacité permanente partielle

**TG** : taux de gravité (nombre de jours perdus pour 1000 heures travaillées)

**nc** : non communiqué (non disponible)