

Risques professionnels en Midi-Pyrénées

Statistiques départementales

2021

CHIFFRES MIDI-PYRÉNÉES



113 298
établissements



874 513
salariés



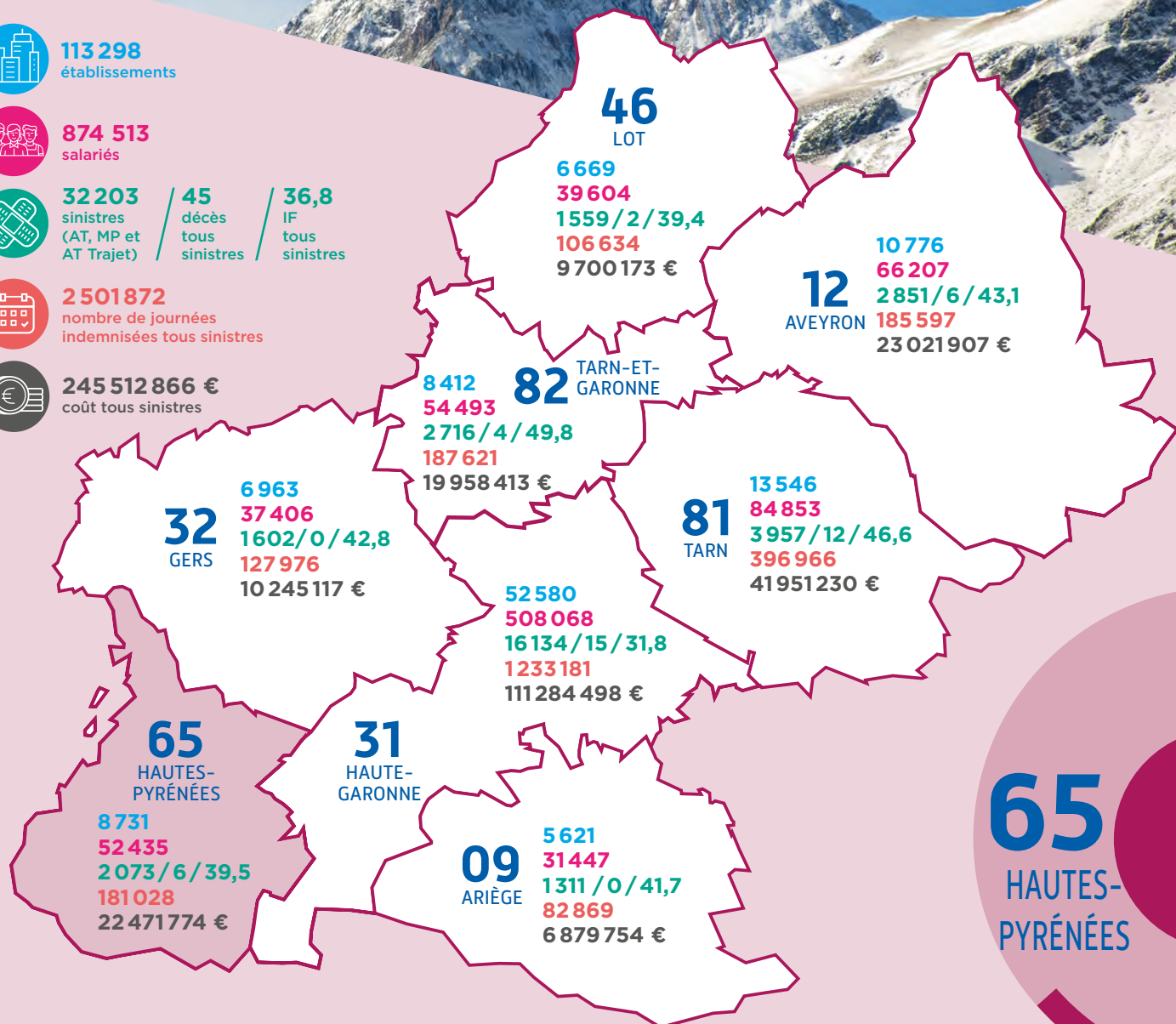
32 203 sinistres (AT, MP et AT Trajet) / **45** décès tous sinistres / **36,8** IF tous sinistres



2 501 872
nombre de journées indemnisées tous sinistres



245 512 866 €
coût tous sinistres



65
HAUTES-PYRÉNÉES

La pandémie de Covid-19 ayant fortement impacté à la baisse le nombre de sinistres en 2020 en mettant à l'arrêt un nombre important d'activités économiques, les données 2021 sont en conséquence comparées à celle de 2019.



**l'Assurance
Maladie**
RISQUES PROFESSIONNELS

VOTRE INTERLOCUTEUR EN RÉGION

Carsat Retraite & Santé au travail
Midi-Pyrénées

Principaux indicateurs de sinistralité ACCIDENTS DU TRAVAIL

Données régionales/nationales et départementales/régionales
évolution 2019/2021



	% régional/national		% départemental/régional			
	RÉGIONALES		DÉPARTEMENTALES			
	2021	Évolution 2019/2021	2019	2020	2021	Évolution 2019/2021
Établissements	113 298	6,6%	8 448	8 548	8 731	3,3%
	4,6%		8,0%	7,8%	7,7%	
Salariés	874 513	3,5%	52 407	50 073	52 435	0,1%
	4,4%		6,2%	6,0%	6,0%	
Journées indemnisées	1 877 350	7,7%	141 963	135 430	136 765	-3,7%
	3,9%		8,1%	7,7%	7,3%	
AT en 1 ^{er} versement (IJ ou IP)	27 353	-5,1%	1 949	1 554	1 767	-9,3%
	4,5%		6,8%	6,4%	6,5%	
AT en 1 ^{er} versement avec ≥ 4 jours d'arrêt	21 751	-3,6%	1 523	1 235	1 355	-11,0%
	3,9%		6,8%	6,7%	6,2%	
Nouvelles IPP (Taux < 10%)	1 481	7,6%	155	144	173	11,6%
	4,2%		11,3%	12,6%	11,7%	
Nouvelles IP (Taux ≥ 10 %)	419	-4,3%	50	32	53	6%
	3,6%		11,4%	10,0%	12,6%	
Décès	22	-33,3%	4	2	3	-25%
	3,4%		12,1%	8,3%	13,6%	
Coût des AT	159 034 779 €	0,7%	13 850 317 €	11 257 877 €	12 743 863 €	-8,0%
	nc		8,8%	7,7%	8,0%	
IF	31,3	-8,3%	37,2	31,0	33,7	-9,4%
TG	1,34	7,5%	1,67	1,80	1,67	0,3%

**ACCIDENTS DU TRAVAIL LES CODES APE (effectif supérieur à 100)
DONT LE COÛT DE LA SINISTRALITÉ EST LE PLUS ÉLEVÉ DANS LES HAUTES-PYRÉNÉES**

CODE APE	LIBELLE CODE APE	COÛT	IF	ÉTABLISSEMENTS CONCERNÉS
7820Z	Activités des agences de travail temporaire	1 019 629 €	60,0	82
8710A	Hébergement médicalisé pour personnes âgées	822 123 €	97,7	26
8810A	Aide à domicile	756 700 €	107,7	48
4221Z	Construction de réseaux pour fluides	665 657 €	69,0	9
4399B	Travaux de montage de structures métalliques	580 569 €	250,0	4
4941A	Transports routiers de fret interurbains	344 614 €	65,2	24
4399C	Travaux de maçonnerie générale et gros œuvre de bâtiment	341 261 €	71,3	152
8610Z	Activités hospitalières	325 086 €	33,6	13
9499Z	Autres organisations fonctionnant par adhésion volontaire	318 363 €	24,9	191
4711F	Hypermarchés	302 095 €	34,1	7

Principaux indicateurs de sinistralité MALADIES PROFESSIONNELLES

65
HAUTES-
PYRÉNÉES

Données régionales/nationales et départementales/régionales
évolution 2019/2021



	% régional/national		% départemental/régional			
	RÉGIONALES		DÉPARTEMENTALES			
	2021	Évolution 2019/2021	2019	2020	2021	Évolution 2019/2021
Établissements	113 298	6,6%	8 448	8 548	8 731	3,3%
	4,6%		8,0%	7,8%	7,7%	
Salariés	874 513	3,5%	52 407	50 073	52 435	0,1%
	4,4%		6,2%	6,0%	6,0%	
Journées indemnisées	367 061	10,2%	33 026	32 331	30 741	-6,9%
	2,7%		9,9%	9,5%	8,4%	
MP en 1 ^{er} versement (IJ ou IP)	1 353	-11,7%	128	106	139	8,6%
	3,1%		8,4%	8,6%	10,3%	
MP en en 1 ^{er} versement avec ≥ 4 jours d'arrêt	301	-13,0%	23	11	22	-4,3%
	nc		6,6%	5,6%	7,3%	
Nouvelles IPP (Taux < 10%)	788	18,0%	55	79	118	114,5%
	3,4%		8,2%	14,1%	15,0%	
Nouvelles IP (Taux ≥ 10 %)	243	5,7%	25	30	40	60%
	2,7%		10,9%	15,9%	16,5%	
Décès	8	60%	0	0	2	sans objet
	5,6%		0%	0%	25%	
Coût des MP	54 774 463 €	17,3%	5 422 684 €	6 335 215 €	8 062 925 €	48,7%
	nc		11,6%	13,1%	14,7%	
IF	1,5	-14,7%	2,4	2,1	2,7	8,5%
TG	0,26	10,0%	0,39	0,43	0,38	-3,1%

**MALADIES PROFESSIONNELLES LES CODES APE (effectif supérieur à 100)
DONT LE COÛT DE LA SINISTRALITÉ EST LE PLUS ÉLEVÉ DANS LES HAUTES-PYRÉNÉES**

CODE APE	LIBELLE CODE APE	COÛT	IF	ÉTABLISSEMENTS CONCERNÉS
8610Z	Activités hospitalières	1 236 774 €	1,6	13
4312A	Travaux de terrassement courants et travaux préparatoires	602 892 €	15,5	46
1013A	Préparation industrielle de produits à base de viande	600 505 €	18,6	11
8710A	Hébergement médicalisé pour personnes âgées	354 663 €	7,5	26
8810A	Aide à domicile	216 332 €	2,9	48
4711D	Supermarchés	199 490 €	12,3	50
1071C	Boulangerie et boulangerie-pâtisserie	149 095 €	7,8	110
4399C	Travaux de maçonnerie générale et gros œuvre de bâtiment	129 557 €	13,0	152
8121Z	Nettoyage courant des bâtiments	115 834 €	18,5	36
2229A	Fabrication de pièces techniques à base de matières plastiques	111 892 €	3,2	5

Principaux indicateurs de sinistralité ACCIDENTS DE TRAJET

Données régionales/nationales et départementales/régionales
évolution 2019/2021



	% régional/national		% départemental/régional			
	RÉGIONALES		DÉPARTEMENTALES			
	2021	Évolution 2019/2021	2019	2020	2021	Évolution 2019/2021
Établissements	113 298	6,6%	8 448	8 548	8 731	3,3%
	4,6%		8,0%	7,8%	7,7%	
Salariés	874 513	3,5%	52 407	50 073	52 435	0,1%
	4,4%		6,2%	6,0%	6,0%	
Journées indemnisées	257 461	6,8%	141 963	135 430	13 522	-90,5%
	3,5%		58,9%	57,2%	5,3%	
AT Trajet en 1 ^{er} versement (IJ ou IP)	3 497	-12,5%	1 949	1 554	167	-91,4%
	3,9%		48,8%	49,5%	4,8%	
AT Trajet en 1 ^{er} versement avec ≥ 4 jours d'arrêt	2 528	-8,7%	1 523	1 235	123	-91,9%
	3,3%		55,0%	58,5%	4,9%	
Nouvelles IPP (Taux < 10%)	249	-18,1%	17	15	22	29,4%
	3,9%		5,6%	7,0%	8,8%	
Nouvelles IP (Taux ≥ 10 %)	76	-18,3%	50	32	8	-84%
	3,5%		53,8%	52,5%	10,5%	
Décès	15	0%	4	2	1	-75%
	6,3%		26,7%	14,3%	6,7%	
Coût des AT trajet	30 029 058 €	-3,8%	13 850 317 €	11 257 877 €	1 664 986 €	-88,0%
	nc		44,4%	38,5%	5,5%	
IF	4,0	-15,4%	37,2	31,0	3,2	-91,4%
TG	0,18	6,6%	0,17	0,17	0,17	-1,8%

**ACCIDENTS DE TRAJET LES CODES APE (effectif supérieur à 100)
DONT LE COÛT DE LA SINISTRALITÉ EST LE PLUS ÉLEVÉ DANS LES HAUTES-PYRÉNÉES**

CODE APE	LIBELLE CODE APE	COÛT	IF	ETS CONCERNÉS
8810A	Aide à domicile	142 993 €	13,7	48
5510Z	Hôtels et hébergement similaire	45 269 €	3,0	283
4711F	Hypermarchés	35 195 €	2,6	7
8710A	Hébergement médicalisé pour personnes âgées	31 639 €	3,2	26
7820Z	Activités des agences de travail temporaire	30 360 €	6,6	82
9499Z	Autres organisations fonctionnant par adhésion volontaire	19 051 €	5,7	191
1071C	Boulangerie et boulangerie-pâtisserie	18 824 €	6,3	110
8411Z	Administration publique générale	17 089 €	2,3	414
2229A	Fabrication de pièces techniques à base de matières plastiques	16 254 €	1,9	5
8610Z	Activités hospitalières	12 339 €	2,2	13

GLOSSAIRE

APE : activité principale exercée
AT : accident du travail
AT Trajet : accident de trajet
MP : maladie professionnelle
IF : indice de fréquence (nombre de sinistres avec arrêt rapporté à 1000 salariés)
IJ : indemnité journalière
IP : incapacité permanente
IPP : incapacité permanente partielle
TG : taux de gravité (nombre de jours perdus pour 1000 heures travaillées)
nc : non communiqué (non disponible)