

# Risques professionnels en Midi-Pyrénées

## Statistiques départementales

# 2021

CHIFFRES MIDI-PYRÉNÉES



**113 298**  
établissements



**874 513**  
salariés



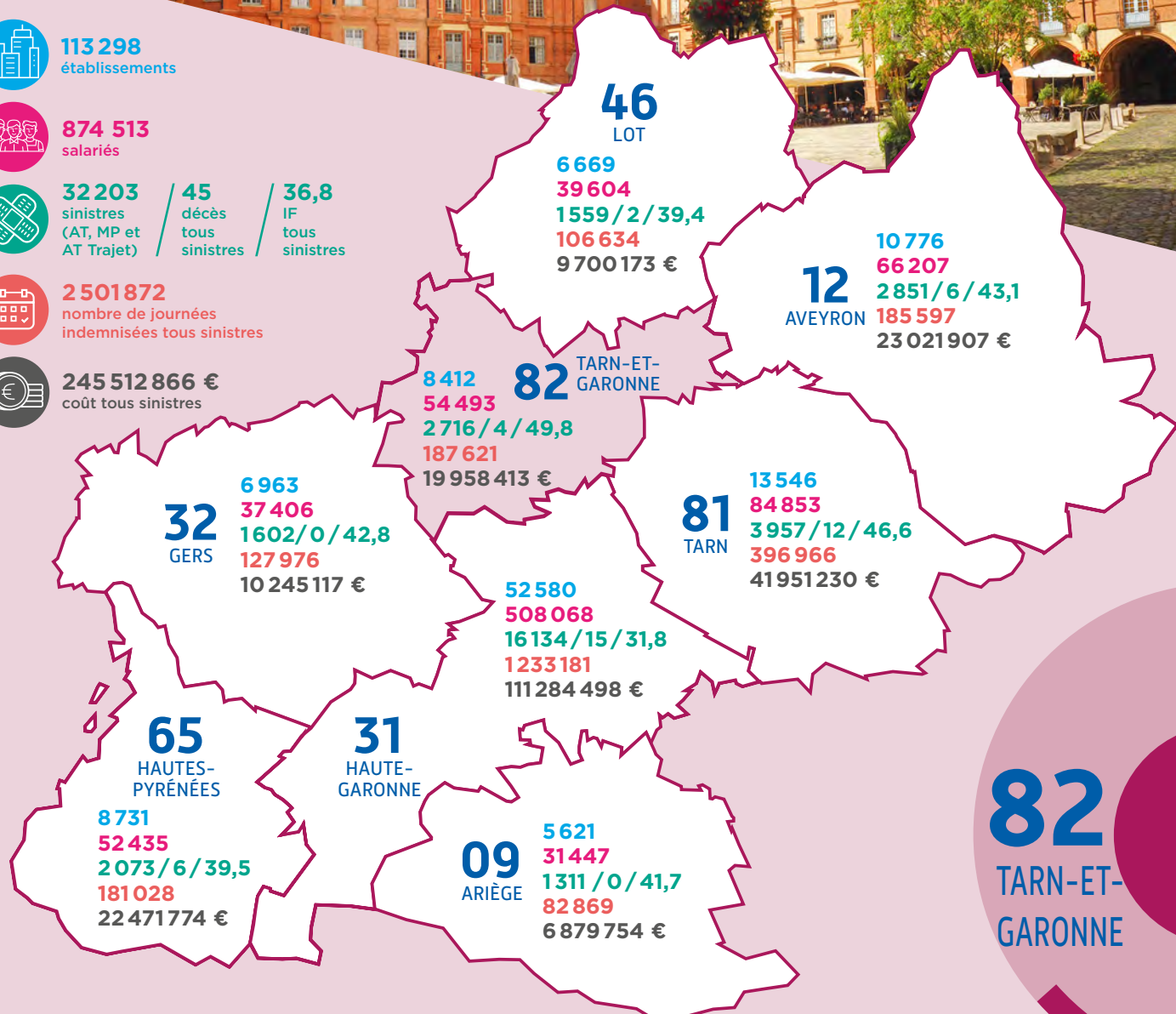
**32 203** / **45** / **36,8**  
sinistres (AT, MP et AT Trajet) / décès tous sinistres / IF tous sinistres



**2 501 872**  
nombre de journées indemnisées tous sinistres



**245 512 866 €**  
coût tous sinistres



**82**  
TARN-ET-GARONNE

La pandémie de Covid-19 ayant fortement impacté à la baisse le nombre de sinistres en 2020 en mettant à l'arrêt un nombre important d'activités économiques, les données 2021 sont en conséquence comparées à celle de 2019.



**l'Assurance  
Maladie**  
RISQUES PROFESSIONNELS

VOTRE INTERLOCUTEUR EN RÉGION

**Carsat** Retraite & Santé au travail  
Midi-Pyrénées

# Principaux indicateurs de sinistralité ACCIDENTS DU TRAVAIL

Données régionales/nationales et départementales/régionales  
évolution 2019/2021



	% régional/national		% départemental/régional			
	RÉGIONALES		DÉPARTEMENTALES			
	2021	Évolution 2019/2021	2019	2020	2021	Évolution 2019/2021
Établissements	113 298	<b>6,6%</b>	7 865	7 996	8 412	<b>7,0%</b>
	4,6%		7,4%	7,3%	7,4%	
Salariés	874 513	<b>3,5%</b>	51 983	52 353	54 493	<b>4,8%</b>
	4,4%		6,2%	6,3%	6,2%	
Journées indemnisées	1 877 350	<b>7,7%</b>	132 216	141 050	145 361	<b>9,9%</b>
	3,9%		7,6%	8,0%	7,7%	
AT en 1 <sup>er</sup> versement (IJ ou IP)	27 353	<b>-5,1%</b>	2 374	2 095	2 352	<b>-0,9%</b>
	4,5%		8,2%	8,6%	8,6%	
AT en 1 <sup>er</sup> versement avec ≥ 4 jours d'arrêt	21 751	<b>-3,6%</b>	1 892	1 628	1 879	<b>-0,7%</b>
	3,9%		8,4%	8,8%	8,6%	
Nouvelles IPP (Taux < 10%)	1 481	<b>7,6%</b>	141	103	152	<b>7,8%</b>
	4,2%		10,2%	9,0%	10,3%	
Nouvelles IP (Taux ≥ 10 %)	419	<b>-4,3%</b>	51	29	45	<b>-11,8%</b>
	3,6%		11,6%	9,1%	10,7%	
Décès	22	<b>-33,3%</b>	5	3	2	<b>-60%</b>
	3,4%		15,2%	12,5%	9,1%	
Coût des AT	159 034 779 €	<b>0,7%</b>	13 999 440 €	12 434 429 €	13 364 313 €	<b>-4,5%</b>
	nc		8,9%	8,5%	8,4%	
IF	31,3	<b>-8,3%</b>	45,7	40,0	43,2	<b>-5,5%</b>
TG	1,34	<b>7,5%</b>	1,24	1,36	1,34	<b>7,5%</b>

**ACCIDENTS DU TRAVAIL LES CODES APE (effectif supérieur à 100)  
DONT LE COÛT DE LA SINISTRALITÉ EST LE PLUS ÉLEVÉ DANS LE TARN-ET-GARONNE**

CODE APE	LIBELLE CODE APE	COÛT	IF	ÉTABLISSEMENTS CONCERNÉS
7820Z	Activités des agences de travail temporaire	1 178 879 €	98,3	122
9312Z	Activités de clubs de sports	694 359 €	312,3	161
7311Z	Activités des agences de publicité	591 244 €	48,0	21
5210B	Entreposage et stockage non frigorifique	516 221 €	116,5	22
2361Z	Fabrication d'éléments en béton pour la construction	470 629 €	99,4	10
8899B	Action sociale sans hébergement n.c.a.	345 334 €	48,2	59
4941A	Transports routiers de fret interurbains	317 878 €	76,8	60
4399C	Travaux de maçonnerie générale et gros œuvre de bâtiment	282 417 €	66,2	246
4711D	Supermarchés	226 625 €	48,2	51
8610Z	Activités hospitalières	214 280 €	31,6	13

# Principaux indicateurs de sinistralité MALADIES PROFESSIONNELLES

82  
TARN-ET-  
GARONNE

Données régionales/nationales et départementales/régionales  
évolution 2019/2021



	% régional/national		% départemental/régional			
	RÉGIONALES		DÉPARTEMENTALES			
	2021	Évolution 2019/2021	2019	2020	2021	Évolution 2019/2021
Établissements	113 298	<b>6,6%</b>	7 865	7 996	8 412	<b>7,0%</b>
	4,6%		7,4%	7,3%	7,4%	
Salariés	874 513	<b>3,5%</b>	51 983	52 353	54 493	<b>4,8%</b>
	4,4%		6,2%	6,3%	6,2%	
Journées indemnisées	367 061	<b>10,2%</b>	24 030	23 834	26 202	<b>9,0%</b>
	2,7%		7,2%	7,0%	7,1%	
MP en 1 <sup>er</sup> versement (IJ ou IP)	1 353	<b>-11,7%</b>	118	96	119	<b>0,8%</b>
	3,1%		7,7%	7,8%	8,8%	
MP en en 1 <sup>er</sup> versement avec ≥ 4 jours d'arrêt	301	<b>-13,0%</b>	14	16	30	<b>114,3%</b>
	nc		4,0%	8,1%	10,0%	
Nouvelles IPP (Taux < 10%)	788	<b>18,0%</b>	84	51	66	<b>-21,4%</b>
	3,4%		12,6%	9,1%	8,4%	
Nouvelles IP (Taux ≥ 10 %)	243	<b>5,7%</b>	39	16	21	<b>-46,2%</b>
	2,7%		17,0%	8,5%	8,6%	
Décès	8	<b>60%</b>	0	0	0	sans objet
	5,6%		0%	0%	0%	
Coût des MP	54 774 463 €	<b>17,3%</b>	5 728 730 €	3 930 382 €	3 099 352 €	<b>-45,9%</b>
	nc		12,3%	8,1%	5,7%	
IF	1,5	<b>-14,7%</b>	2,3	1,8	2,2	<b>-3,8%</b>
TG	0,26	<b>10,0%</b>	0,24	0,26	0,26	<b>10,0%</b>

**MALADIES PROFESSIONNELLES LES CODES APE (effectif supérieur à 100)  
DONT LE COÛT DE LA SINISTRALITÉ EST LE PLUS ÉLEVÉ DANS LE TARN-ET-GARONNE**

CODE APE	LIBELLE CODE APE	COÛT	IF	ÉTABLISSEMENTS CONCERNÉS
4399C	Travaux de maçonnerie générale et gros œuvre de bâtiment	378 260 €	7,2	246
1011Z	Transformation et conservation de la viande de boucherie	128 975 €	25,0	11
8810A	Aide à domicile	90 827 €	5,6	31
8610Z	Activités hospitalières	84 643 €	2,3	13
4331Z	Travaux de plâtrerie	84 484 €	16,5	77
4711D	Supermarchés	78 432 €	7,5	51
5210B	Entreposage et stockage non frigorifique	61 866 €	2,8	22
4941A	Transports routiers de fret interurbains	60 235 €	4,4	60
8899B	Action sociale sans hébergement n.c.a.	57 226 €	5,1	59
4711F	Hypermarchés	42 819 €	4,4	7

# Principaux indicateurs de sinistralité ACCIDENTS DE TRAJET

Données régionales/nationales et départementales/régionales  
évolution 2019/2021



	% régional/national		% départemental/régional			
	RÉGIONALES		DÉPARTEMENTALES			
	2021	Évolution 2019/2021	2019	2020	2021	Évolution 2019/2021
Établissements	113 298	<b>6,6%</b>	7 865	7 996	8 412	<b>7,0%</b>
	4,6%		7,4%	7,3%	7,4%	
Salariés	874 513	<b>3,5%</b>	51 983	52 353	54 493	<b>4,8%</b>
	4,4%		6,2%	6,3%	6,2%	
Journées indemnisées	257 461	<b>6,8%</b>	13 199	13 193	16 058	<b>21,7%</b>
	3,5%		5,5%	5,6%	6,2%	
AT Trajet en 1 <sup>er</sup> versement (IJ ou IP)	3 497	<b>-12,5%</b>	217	190	245	<b>12,9%</b>
	3,9%		5,4%	6,0%	7,0%	
AT Trajet en 1 <sup>er</sup> versement avec ≥ 4 jours d'arrêt	2 528	<b>-8,7%</b>	148	131	170	<b>14,9%</b>
	3,3%		5,3%	6,2%	6,7%	
Nouvelles IPP (Taux < 10%)	249	<b>-18,1%</b>	26	12	15	<b>-42,3%</b>
	3,9%		8,6%	5,6%	6,0%	
Nouvelles IP (Taux ≥ 10 %)	76	<b>-18,3%</b>	6	4	9	<b>50%</b>
	3,5%		6,5%	6,6%	11,8%	
Décès	15	<b>0%</b>	0	1	2	sans objet
	6,3%		0%	7,1%	13,3%	
Coût des AT trajet	30 029 058 €	<b>-3,8%</b>	1 154 838 €	1 504 811 €	3 494 748 €	<b>202,6%</b>
	nc		3,7%	5,1%	11,6%	
IF	4,0	<b>-15,4%</b>	4,2	3,6	4,5	<b>7,7%</b>
TG	0,18	<b>6,6%</b>	0,17	0,18	0,18	<b>6,6%</b>

**ACCIDENTS DE TRAJET LES CODES APE (effectif supérieur à 100)  
DONT LE COÛT DE LA SINISTRALITÉ EST LE PLUS ÉLEVÉ DANS LE TARN-ET-GARONNE**

CODE APE	LIBELLE CODE APE	COÛT	IF	ETS CONCERNÉS
7820Z	Activités des agences de travail temporaire	1 342 637 €	7,2	122
8899B	Action sociale sans hébergement n.c.a.	74 349 €	11,7	59
4511Z	Commerce de voitures et de véhicules automobiles légers	55 328 €	3,9	119
8610Z	Activités hospitalières	47 314 €	3,7	13
5210B	Entreposage et stockage non frigorifique	42 407 €	6,3	22
8810A	Aide à domicile	39 383 €	16,7	31
4332B	Travaux de menuiserie métallique et serrurerie	27 158 €	16,0	43
5610C	Restauration de type rapide	26 281 €	15,3	191
4941A	Transports routiers de fret interurbains	20 888 €	4,4	60
4711D	Supermarchés	20 871 €	6,4	51

## GLOSSAIRE

**APE** : activité principale exercée

**AT** : accident du travail  
**AT Trajet** : accident de trajet

**MP** : maladie professionnelle

**IF** : indice de fréquence (nombre de sinistres avec arrêt rapporté à 1000 salariés)

**IJ** : indemnité journalière

**IP** : incapacité permanente

**IPP** : incapacité permanente partielle

**TG** : taux de gravité (nombre de jours perdus pour 1000 heures travaillées)

**nc** : non communiqué (non disponible)