

Risques professionnels en Midi-Pyrénées

Statistiques départementales

2024

CHIFFRES MIDI-PYRÉNÉES



115 168
établissements



919 193
salariés



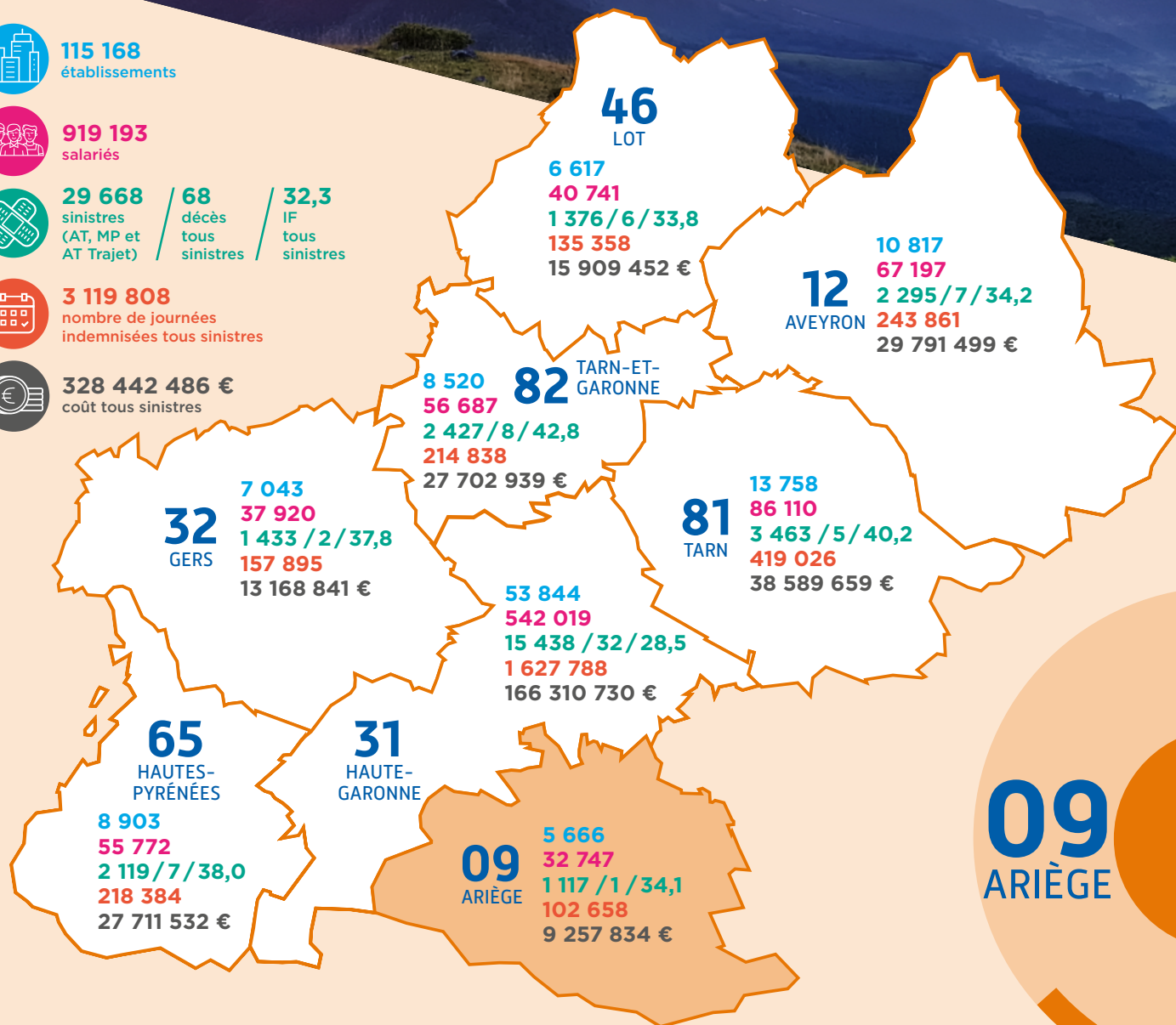
29 668 sinistres (AT, MP et AT Trajet) / **68** décès tous sinistres / **32,3** IF tous sinistres



3 119 808
nombre de journées indemnisées tous sinistres



328 442 486 €
coût tous sinistres



09 ARIÈGE



**l'Assurance
Maladie**
RISQUES PROFESSIONNELS

VOTRE INTERLOCUTEUR EN RÉGION

Carsat Retraite & Santé au travail
Midi-Pyrénées

ACCIDENTS DU TRAVAIL

Principaux indicateurs de sinistralité

Données régionales/nationales et départementales/régionales
évolution 2023/2024



	% régional/national		% départemental/régional			
	RÉGIONALES		DÉPARTEMENTALES			
	2024	Evolution 2023/2024	2021	2023	2024	Evolution 2023/2024
Établissements	115 168	0,0%	5 531	5 680	5 666	-0,2%
	NC		5,0%	4,9%	4,9%	
Salariés	919 193	0,5%	31 309	32 924	32 747	-0,5%
	4,4%		3,6%	3,6%	3,6%	
Journées indemnisées	2 065 784	3,6%	62 129	69 647	67 918	-2,5%
	3,8%		3,3%	3,5%	3,3%	
AT en 1 ^{er} versement (IJ ou IP)	24 399	-4,9%	1 134	1 055	955	-9,5%
	4,4%		4,2%	4,1%	3,9%	
AT en 1 ^{er} versement avec ≥ 4 jours d'arrêt	19 381	-3,4%	924	836	793	-5,1%
	3,9%		4,3%	4,2%	4,1%	
Nouvelles IPP (Taux < 10%)	1 180	2,3%	22	38	54	42,1%
	NC		2,0%	3,3%	4,6%	
Nouvelles IP (Taux ≥ 10 %)	488	4,5%	15	16	17	6,3%
	NC		3,8%	3,4%	3,5%	
Décès	49	40,0%	0	2	0	-100,0%
	6,4%		0,0%	5,7%	0,0%	
Coût des AT	220 417 156 €	11,5%	4 359 668 €	6 835 116 €	6 333 991 €	-7,3%
	NC		2,7%	3,5%	2,9%	
IF	26,5	-5,3%	36,2	32,0	29,2	-9,0%
TG	1,4	3,5%	1,3	1,3	1,3	-1,4%

**ACCIDENTS DU TRAVAIL LES CODES APE (effectif supérieur à 100)
DONT LE COÛT DE LA SINISTRALITÉ EST LE PLUS ÉLEVÉ EN ARIÈGE**

CODE APE	LIBELLE CODE APE	COÛT	IF	ÉTABLISSEMENTS CONCERNÉS
4312A	Travaux de terrassement courants et travaux préparatoires	394 037 €	27,8	41
5520Z	Hébergement touristique et autre hébergement de courte durée	287 797 €	24,4	64
8710A	Hébergement médicalisé pour personnes âgées	252 922 €	59,3	20
4332A	Travaux de menuiserie bois et PVC	244 812 €	69,4	47
4399C	Travaux de maçonnerie générale et gros œuvre de bâtiment	241 018 €	59,7	156
8730A	Hébergement social pour personnes âgées	223 263 €	64,4	10
2562B	Mécanique industrielle	207 146 €	23,8	20
8810A	Aide à domicile	194 621 €	86,1	20
5510Z	Hôtels et hébergement similaire	192 531 €	53,2	55
6419Z	Autres intermédiations monétaires	166 263 €	4,5	44

MALADIES PROFESSIONNELLES

Principaux indicateurs de sinistralité

09
ARIÈGE

Données régionales/nationales et départementales/régionales
évolution 2023/2024



	% régional/national		% départemental/régional			
	RÉGIONALES		DÉPARTEMENTALES			
	2024	Evolution 2023/2024	2021	2023	2024	Evolution 2023/2024
Établissements	115 168	0,0%	5 531	5 680	5 666	-0,2%
	NC		5,0%	4,9%	4,9%	
Salariés	919 193	0,5%	31 309	32 924	32 747	-0,5%
	4,4%		3,6%	3,6%	3,6%	
Journées indemnisées	446 114	0,0%	13 264	18 871	11 139	-41,0%
	2,8%		3,6%	4,2%	2,5%	
MP en 1 ^{er} versement (IJ ou IP)	1 624	-0,1%	58	82	47	-42,7%
	3,2%		4,3%	5,0%	2,9%	
MP en en 1 ^{er} versement avec ≥ 4 jours d'arrêt	209	-19,3%	11	19	4	-78,9%
	NC		3,6%	7,3%	1,9%	
Nouvelles IPP (Taux < 10%)	699	17,1%	19	28	40	42,9%
	NC		3,5%	4,7%	5,7%	
Nouvelles IP (Taux ≥ 10 %)	310	5,8%	13	11	13	18,2%
	NC		5,6%	3,8%	4,2%	
Décès	3	-25,0%	0	0	0	0,0%
	1,4%		0,0%	0,0%	0,0%	
Coût des MP	66 391 169	11,2%	1 716 728 €	2 840 741 €	1 734 557 €	-38,9%
	NC		3,2%	4,8%	2,6%	
IF	1,8	-0,6%	1,9	2,5	1,4	-42,4%
TG	0,3	-0,1%	0,3	0,4	0,2	-40,3%

**MALADIES PROFESSIONNELLES LES CODES APE (effectif supérieur à 100)
DONT LE COÛT DE LA SINISTRALITÉ EST LE PLUS ÉLEVÉ EN ARIÈGE**

CODE APE	LIBELLE CODE APE	COÛT	IF	ÉTABLISSEMENTS CONCERNÉS
8710A	Hébergement médicalisé pour personnes âgées	239 000 €	0,0	20
2550A	Forge, estampage, matricage métallurgie des poudres	150 851 €	0,0	3
4520A	Entretien et réparation de véhicules automobiles légers	145 930 €	3,2	111
8730A	Hébergement social pour personnes âgées	123 109 €	5,6	10
4399C	Travaux de maçonnerie générale et gros œuvre de bâtiment	114 909 €	3,1	156
8610Z	Activités hospitalières	81 947 €	0,7	4
4711D	Supermarchés	80 654 €	6,3	43
4711F	Hypermarchés	76 815 €	4,0	5
8411Z	Administration publique générale	62 134 €	0,0	343
8121Z	Nettoyage courant des bâtiments	46 234 €	5,3	25

ACCIDENTS DE TRAJET

Principaux indicateurs de sinistralité

Données régionales/nationales et départementales/régionales
évolution 2023/2024



	% régional/national		% départemental/régional			
	RÉGIONALES		DÉPARTEMENTALES			
	2024	Evolution 2023/2024	2021	2023	2024	Evolution 2023/2024
Établissements	115 168	0,0%	5 531	5 680	5 666	-0,2%
	NC		5,0%	4,9%	4,9%	
Salariés	919 193	0,5%	31 309	32 924	32 747	-0,5%
	4,4%		3,6%	3,6%	3,6%	
Journées indemnisées	280 176	-3,0%	7 220	9 672	8 483	-12,3%
	3,2%		2,8%	3,3%	3,0%	
AT Trajet en 1 ^{er} versement (IJ ou IP)	3 645	-7,3%	119	117	115	-1,7%
	3,9%		3,4%	3,0%	3,2%	
AT Trajet en 1 ^{er} versement avec ≥ 4 jours d'arrêt	2 607	-5,3%	91	83	85	2,4%
	3,2%		3,6%	3,0%	3,3%	
Nouvelles IPP (Taux < 10%)	226	-1,3%	4	10	6	-40,0%
	NC		2,1%	4,4%	2,7%	
Nouvelles IP (Taux ≥ 10 %)	88	22,2%	2	2	1	-50,0%
	NC		3,3%	2,8%	1,1%	
Décès	16	6,7%	0	0	1	NC
	5,0%		0,0%	0,0%	6,3%	
Coût des AT trajet	41 634 161 €	11,5%	726 370 €	1 102 940 €	1 189 286 €	7,8%
	NC		2,4%	3,0%	2,9%	
IF	4,0	-7,7%	3,8	3,6	3,5	-1,2%
TG	0,2	-3,1%	0,1	0,2	0,2	-11,3%

**ACCIDENTS DE TRAJET LES CODES APE (effectif supérieur à 100)
DONT LE COÛT DE LA SINISTRALITÉ EST LE PLUS ÉLEVÉ EN ARIÈGE**

CODE APE	LIBELLE CODE APE	COÛT	IF	ETS CONCERNÉS
8710A	Hébergement médicalisé pour personnes âgées	651 755 €	6,2	20
4711F	Hypermarchés	39 045 €	6,0	5
2030Z	Fabrication de peintures, vernis, encres et mastics	33 684 €	0,0	5
8610Z	Activités hospitalières	32 717 €	0,7	4
4939A	Transports routiers réguliers de voyageurs	28 089 €	18,9	6
7820Z	Activités des agences de travail temporaire	25 055 €	3,8	43
5610A	Restauration traditionnelle	24 945 €	11,1	236
4711D	Supermarchés	21 974 €	8,8	43
2562B	Mécanique industrielle	18 439 €	0,0	20
8810A	Aide à domicile	17 899 €	11,0	20

GLOSSAIRE

APE : activité principale exercée

AT : accident du travail
AT Trajet : accident de trajet

MP : maladie professionnelle

IF : indice de fréquence (nombre de sinistres avec arrêt rapporté à 1000 salariés)

IJ : indemnité journalière

IP : incapacité permanente

IPP : incapacité permanente partielle

TG : taux de gravité (nombre de jours perdus pour 1000 heures travaillées)

NC : non communiqué (non disponible)