

Risques professionnels en Midi-Pyrénées

Statistiques départementales

2024

CHIFFRES MIDI-PYRÉNÉES



115 168
établissements



919 193
salariés



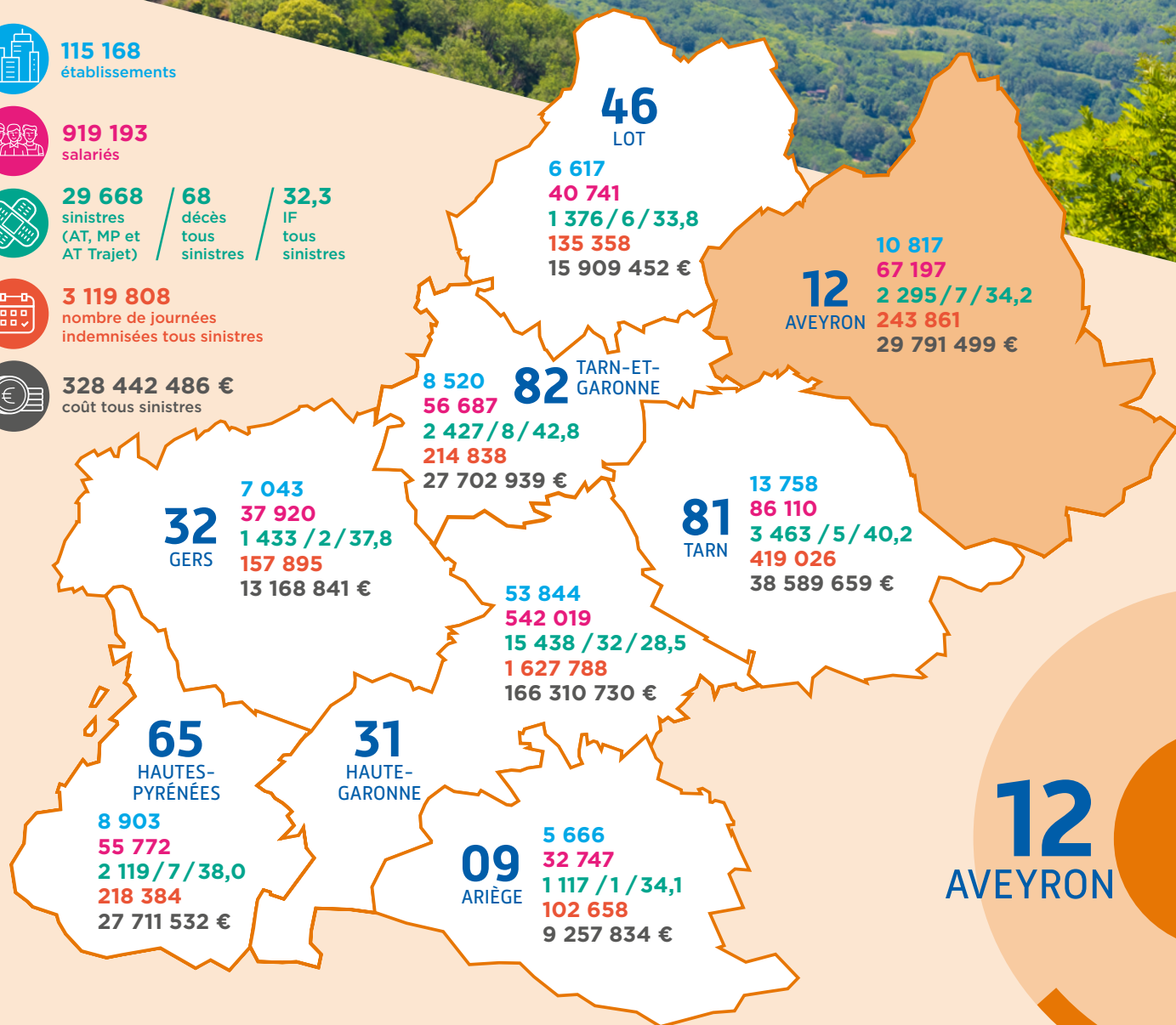
29 668 sinistres (AT, MP et AT Trajet) / **68** décès tous sinistres / **32,3** IF tous sinistres



3 119 808
nombre de journées indemnisées tous sinistres



328 442 486 €
coût tous sinistres



12
AVEYRON



**l'Assurance
Maladie**
RISQUES PROFESSIONNELS

VOTRE INTERLOCUTEUR EN RÉGION

Carsat Retraite & Santé au travail
Midi-Pyrénées

ACCIDENTS DU TRAVAIL

Principaux indicateurs de sinistralité

Données régionales/nationales et départementales/régionales
évolution 2023/2024



	% régional/national		% départemental/régional			
	RÉGIONALES		DÉPARTEMENTALES			
	2024	Evolution 2023/2024	2021	2023	2024	Evolution 2023/2024
Établissements	115 168	0,0%	10 616	10 770	10 817	0,4%
	NC		9,5%	9,4%	9,4%	
Salariés	919 193	0,5%	66 122	67 165	67 197	0,0%
	4,4%		7,6%	7,3%	7,3%	
Journées indemnisées	2 065 784	3,6%	141 415	150 964	156 101	3,4%
	3,8%		7,6%	7,6%	7,6%	
AT en 1 ^{er} versement (IJ ou IP)	24 399	-4,9%	2 482	2 061	1 949	-5,4%
	4,4%		9,1%	8,0%	8,0%	
AT en 1 ^{er} versement avec ≥ 4 jours d'arrêt	19 381	-3,4%	1 972	1 674	1 581	-5,6%
	3,9%		9,1%	8,3%	8,2%	
Nouvelles IPP (Taux < 10%)	1 180	2,3%	125	88	106	20,5%
	NC		11,6%	7,6%	9,0%	
Nouvelles IP (Taux ≥ 10 %)	488	4,5%	42	43	46	7,0%
	NC		10,7%	9,2%	9,4%	
Décès	49	40,0%	2	3	6	100,0%
	6,4%		9,1%	8,6%	12,2%	
Coût des AT	220 417 156 €	11,5%	13 345 004 €	16 171 113 €	19 839 204 €	22,7%
	NC		8,4%	8,2%	9,0%	
IF	26,5	-5,3%	37,5	30,7	29,0	-5,5%
TG	1,4	3,5%	1,3	1,4	1,4	4,0%

**ACCIDENTS DU TRAVAIL LES CODES APE (effectif supérieur à 100)
DONT LE COÛT DE LA SINISTRALITÉ EST LE PLUS ÉLEVÉ EN AVEYRON**

CODE APE	LIBELLE CODE APE	COÛT	IF	ÉTABLISSEMENTS CONCERNÉS
4941B	Transports routiers de fret de proximité	1 134 367 €	51,4	79
4332A	Travaux de menuiserie bois et PVC	913 404 €	71,0	134
7820Z	Activités des agences de travail temporaire	846 915 €	59,1	81
4312A	Travaux de terrassement courants et travaux préparatoires	798 516 €	30,3	103
8610Z	Activités hospitalières	779 923 €	22,8	14
8710A	Hébergement médicalisé pour personnes âgées	712 308 €	53,0	45
7830Z	Autre mise à disposition de ressources humaines	677 783 €	68,4	21
4939B	Autres transports routiers de voyageurs	662 568 €	26,2	10
4399C	Travaux de maçonnerie générale et gros œuvre de bâtiment	660 788 €	64,6	256
4941A	Transports routiers de fret interurbains	612 302 €	42,6	56

MALADIES PROFESSIONNELLES

Principaux indicateurs de sinistralité

12
AVEYRON

Données régionales/nationales et départementales/régionales
évolution 2023/2024



	% régional/national		% départemental/régional			
	RÉGIONALES		DÉPARTEMENTALES			
	2024	Evolution 2023/2024	2021	2023	2024	Evolution 2023/2024
Établissements	115 168	0,0%	10 616	10 770	10 817	0,4%
	NC		9,5%	9,4%	9,4%	
Salariés	919 193	0,5%	66 122	67 165	67 197	0,0%
	4,4%		7,6%	7,3%	7,3%	
Journées indemnisées	446 114	0,0%	30 078	40 298	36 378	-9,7%
	2,8%		8,3%	9,0%	8,2%	
MP en 1 ^{er} versement (IJ ou IP)	1 624	-0,1%	132	176	152	-13,6%
	3,2%		9,9%	10,8%	9,4%	
MP en en 1 ^{er} versement avec ≥ 4 jours d'arrêt	209	-19,3%	31	31	34	9,7%
	NC		10,2%	12,0%	16,3%	
Nouvelles IPP (Taux < 10%)	699	17,1%	68	48	75	56,3%
	NC		12,4%	8,0%	10,7%	
Nouvelles IP (Taux ≥ 10 %)	310	5,8%	20	16	29	81,3%
	NC		8,6%	5,5%	9,4%	
Décès	3	-25,0%	1	1	0	0,0%
	1,4%		14,3%	25,0%	0,0%	
Coût des MP	66 391 169	11,2%	6 034 403 €	4 574 093 €	6 422 875 €	40,4%
	NC		11,2%	7,7%	9,7%	
IF	1,8	-0,6%	2,0	2,6	2,3	-13,7%
TG	0,3	-0,1%	0,3	0,4	0,3	-9,2%

**MALADIES PROFESSIONNELLES LES CODES APE (effectif supérieur à 100)
DONT LE COÛT DE LA SINISTRALITÉ EST LE PLUS ÉLEVÉ EN AVEYRON**

CODE APE	LIBELLE CODE APE	COÛT	IF	ÉTABLISSEMENTS CONCERNÉS
8610Z	Activités hospitalières	1 367 877 €	0,8	14
4673A	Commerce de gros (commerce interentreprises) de bois et de matériaux de construction	561 151 €	3,6	64
4399C	Travaux de maçonnerie générale et gros œuvre de bâtiment	354 084 €	9,4	256
8710A	Hébergement médicalisé pour personnes âgées	263 302 €	4,5	45
1051C	Fabrication de fromage	195 106 €	7,9	26
4711D	Supermarchés	192 404 €	6,5	61
4941A	Transports routiers de fret interurbains	154 969 €	2,8	56
4771Z	Commerce de détail d'habillement en magasin spécialisé	148 628 €	6,4	126
4711F	Hypermarchés	138 166 €	10,7	8
1013A	Préparation industrielle de produits à base de viande	138 045 €	0,0	23

ACCIDENTS DE TRAJET

Principaux indicateurs de sinistralité

Données régionales/nationales et départementales/régionales
évolution 2023/2024



	% régional/national		% départemental/régional			
	RÉGIONALES		DÉPARTEMENTALES			
	2024	Evolution 2023/2024	2021	2023	2024	Evolution 2023/2024
Établissements	115 168	0,0%	10 616	10 770	10 817	0,4%
	NC		9,5%	9,4%	9,4%	
Salariés	919 193	0,5%	66 122	67 165	67 197	0,0%
	4,4%		7,6%	7,3%	7,3%	
Journées indemnisées	280 176	-3,0%	14 463	17 211	18 125	5,3%
	3,2%		5,6%	6,0%	6,5%	
AT Trajet en 1 ^{er} versement (IJ ou IP)	3 645	-7,3%	238	213	194	-8,9%
	3,9%		6,8%	5,4%	5,3%	
AT Trajet en 1 ^{er} versement avec ≥ 4 jours d'arrêt	2 607	-5,3%	157	160	144	-10,0%
	3,2%		6,2%	5,8%	5,5%	
Nouvelles IPP (Taux < 10%)	226	-1,3%	12	15	11	-26,7%
	NC		6,4%	6,6%	4,9%	
Nouvelles IP (Taux ≥ 10 %)	88	22,2%	10	3	8	166,7%
	NC		16,7%	4,2%	9,1%	
Décès	16	6,7%	3	5	1	0,0%
	5,0%		20,0%	33,3%	6,3%	
Coût des AT trajet	41 634 161 €	11,5%	3 317 362 €	4 517 797 €	3 529 420 €	-21,9%
	NC		10,9%	12,1%	8,5%	
IF	4,0	-7,7%	3,6	3,2	2,9	-9,0%
TG	0,2	-3,1%	0,1	0,2	0,2	5,9%

**ACCIDENTS DE TRAJET LES CODES APE (effectif supérieur à 100)
DONT LE COÛT DE LA SINISTRALITÉ EST LE PLUS ÉLEVÉ EN AVEYRON**

CODE APE	LIBELLE CODE APE	COÛT	IF	ETS CONCERNÉS
4322B	Travaux d'installation d'équipements thermiques et de climatisation	1 019 163 €	2,5	62
4511Z	Commerce de voitures et de véhicules automobiles légers	655 411 €	6,1	120
2550B	Découpage, emboutissage	268 089 €	12,2	4
3102Z	Fabrication de meubles de cuisine	141 088 €	0,0	5
4941B	Transports routiers de fret de proximité	119 504 €	0,0	79
1071C	Boulangerie et boulangerie-pâtisserie	118 997 €	3,5	153
4711D	Supermarchés	110 952 €	7,3	61
1086Z	Fabrication d'aliments homogénéisés et diététiques	99 602 €	6,5	3
7820Z	Activités des agences de travail temporaire	98 807 €	6,9	81
1013A	Préparation industrielle de produits à base de viande	92 294 €	0,0	23

GLOSSAIRE

APE : activité principale exercée

AT : accident du travail
AT Trajet : accident de trajet

MP : maladie professionnelle

IF : indice de fréquence (nombre de sinistres avec arrêt rapporté à 1000 salariés)

IJ : indemnité journalière

IP : incapacité permanente

IPP : incapacité permanente partielle

TG : taux de gravité (nombre de jours perdus pour 1000 heures travaillées)

nc : non communiqué (non disponible)