

# Risques professionnels en Midi-Pyrénées

Statistiques départementales

# 2024

## CHIFFRES MIDI-PYRÉNÉES



**115 168**  
établissements



**919 193**  
salariés



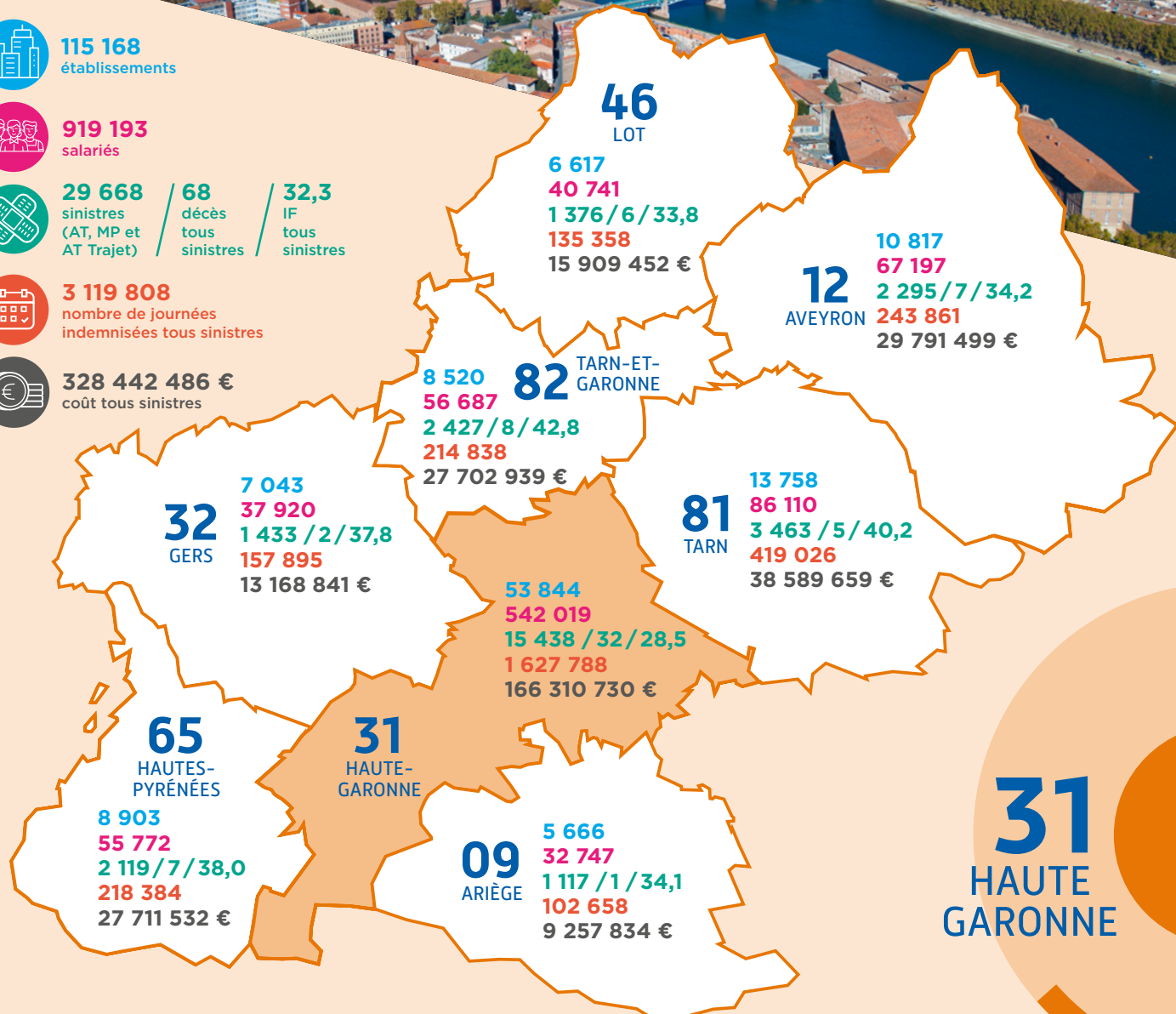
**29 668** sinistres (AT, MP et AT Trajet) / **68** décès tous sinistres / **32,3** IF tous sinistres



**3 119 808**  
nombre de journées indemnisées tous sinistres



**328 442 486 €**  
coût tous sinistres



# 31

HAUTE  
GARONNE



**l'Assurance  
Maladie**  
RISQUES PROFESSIONNELS

VOTRE INTERLOCUTEUR EN RÉGION

**Carsat** Retraite & Santé au travail  
Midi-Pyrénées

# ACCIDENTS DU TRAVAIL

## Principaux indicateurs de sinistralité

Données régionales/nationales et départementales/régionales  
évolution 2023/2024



	% régional/national		% départemental/régional			
	RÉGIONALES		DÉPARTEMENTALES			
	2024	Evolution 2023/2024	2021	2023	2024	Evolution 2023/2024
Établissements	115 168	<b>0,0%</b>	51 701	53 742	53 844	<b>0,2%</b>
	NC		46,4%	46,7%	46,8%	
Salariés	919 193	<b>0,5%</b>	507 312	537 683	542 019	<b>0,8%</b>
	4,4%		58,2%	58,8%	59,0%	
Journées indemnisées	2 065 784	<b>3,6%</b>	917 509	1 036 499	1 080 731	<b>4,3%</b>
	3,8%		49,0%	52,0%	52,3%	
AT en 1 <sup>er</sup> versement (IJ ou IP)	24 399	<b>-4,9%</b>	13 380	13 063	12 385	<b>-5,2%</b>
	4,4%		49,1%	50,9%	50,8%	
AT en 1 <sup>er</sup> versement avec ≥ 4 jours d'arrêt	19 381	<b>-3,4%</b>	10 532	10 131	9 735	<b>-3,9%</b>
	3,9%		48,6%	50,5%	50,2%	
Nouvelles IPP (Taux < 10%)	1 180	<b>2,3%</b>	455	574	591	<b>3,0%</b>
	NC		42,2%	49,7%	50,1%	
Nouvelles IP (Taux ≥ 10 %)	488	<b>4,5%</b>	133	212	213	<b>0,5%</b>
	NC		33,9%	45,4%	43,6%	
Décès	49	<b>40,0%</b>	7	18	26	<b>nc</b>
	6,4%		31,8%	51,4%	53,1%	
Coût des AT	220 417 156 €	<b>11,5%</b>	73 757 356 €	102 991 034 €	113 564 067 €	<b>10,3%</b>
	NC		46,5%	52,1%	51,5%	
IF	26,5	<b>-5,3%</b>	26,4	24,3	22,8	<b>-5,9%</b>
TG	1,4	<b>3,5%</b>	1,1	1,2	1,2	<b>3,2%</b>

**ACCIDENTS DU TRAVAIL LES CODES APE (effectif supérieur à 100)  
DONT LE COÛT DE LA SINISTRALITÉ EST LE PLUS ÉLEVÉ EN HAUTE GARONNE**

CODE APE	LIBELLE CODE APE	COÛT	IF	ÉTABLISSEMENTS CONCERNÉS
7820Z	Activités des agences de travail temporaire	6 481 673 €	43,6	672
4941A	Transports routiers de fret interurbains	4 492 761 €	67,1	276
4941B	Transports routiers de fret de proximité	4 449 616 €	71,1	375
8610Z	Activités hospitalières	3 789 554 €	28,0	62
8710A	Hébergement médicalisé pour personnes âgées	3 782 843 €	90,3	106
4399C	Travaux de maçonnerie générale et gros œuvre de bâtiment	3 675 851 €	54,7	1 188
8121Z	Nettoyage courant des bâtiments	3 245 201 €	43,6	412
4931Z	Transports urbains et suburbains de voyageurs	2 733 381 €	74,3	10
8810A	Aide à domicile	2 377 226 €	78,1	249
6202A	Conseil en systèmes et logiciels informatiques	2 301 123 €	2,0	742

# MALADIES PROFESSIONNELLES

## Principaux indicateurs de sinistralité

**31**  
HAUTE  
GARONNE

Données régionales/nationales et départementales/régionales  
évolution 2023/2024



	% régional/national		% départemental/régional			
	RÉGIONALES		DÉPARTEMENTALES			
	2024	Evolution 2023/2024	2021	2023	2024	Evolution 2023/2024
Établissements	115 168	<b>0,0%</b>	51 701	53 742	53 844	<b>0,2%</b>
	NC		46,4%	46,7%	46,8%	
Salariés	919 193	<b>0,5%</b>	507 312	537 683	542 019	<b>0,8%</b>
	4,4%		58,2%	58,8%	59,0%	
Journées indemnisées	446 114	<b>0,0%</b>	157 387	202 032	210 182	<b>4,0%</b>
	2,8%		43,2%	45,3%	47,1%	
MP en 1 <sup>er</sup> versement (IJ ou IP)	1 624	<b>-0,1%</b>	541	728	746	<b>2,5%</b>
			40,4%	44,8%	45,9%	
MP en en 1 <sup>er</sup> versement avec ≥ 4 jours d'arrêt	209	<b>-19,3%</b>	126	99	90	<b>-9,1%</b>
			41,4%	38,2%	43,1%	
Nouvelles IPP (Taux < 10%)	699	<b>17,1%</b>	209	307	317	<b>3,3%</b>
	NC		38,1%	51,4%	45,4%	
Nouvelles IP (Taux ≥ 10 %)	310	<b>5,8%</b>	58	143	138	<b>-3,5%</b>
	NC		25,0%	48,8%	44,5%	
Décès	3	<b>-25,0%</b>	3	1	1	<b>0,0%</b>
	1,4%		42,9%	25,0%	33,3%	
Coût des MP	66 391 169	<b>11,2%</b>	21 006 919 €	27 793 834 €	30 531 356 €	<b>9,8%</b>
	NC		39,1%	46,6%	46,0%	
IF	1,8	<b>-0,6%</b>	1,1	1,4	1,4	<b>1,7%</b>
TG	0,3	<b>-0,1%</b>	0,2	0,2	0,2	<b>3,0%</b>

**MALADIES PROFESSIONNELLES LES CODES APE (effectif supérieur à 100)  
DONT LE COÛT DE LA SINISTRALITÉ EST LE PLUS ÉLEVÉ EN HAUTE GARONNE**

CODE APE	LIBELLE CODE APE	COÛT	IF	ÉTABLISSEMENTS CONCERNÉS
1711Z	Fabrication de pâte à papier	1 284 051 €	7,5	1
4941A	Transports routiers de fret interurbains	1 092 123 €	1,9	276
8710A	Hébergement médicalisé pour personnes âgées	1 049 830 €	4,8	106
4711D	Supermarchés	1 026 116 €	5,9	272
8610Z	Activités hospitalières	1 007 554 €	1,5	62
3030Z	Construction aéronautique et spatiale	896 377 €	0,5	49
4321A	Travaux d'installation électrique dans tous locaux	888 967 €	3,0	773
4399C	Travaux de maçonnerie générale et gros œuvre de bâtiment	719 412 €	5,0	1 188
4120B	Construction d'autres bâtiments	713 623 €	9,2	109
8810A	Aide à domicile	708 206 €	6,9	249

# ACCIDENTS DE TRAJET

## Principaux indicateurs de sinistralité

Données régionales/nationales et départementales/régionales  
évolution 2023/2024



	% régional/national		% départemental/régional			
	RÉGIONALES		DÉPARTEMENTALES			
	2024	Evolution 2023/2024	2021	2023	2024	Evolution 2023/2024
Établissements	115 168	<b>0,0%</b>	51 701	53 742	53 844	<b>0,2%</b>
	NC		46,4%	46,7%	46,8%	
Salariés	919 193	<b>0,5%</b>	507 312	537 683	542 019	<b>0,8%</b>
	4,4%		58,2%	58,8%	59,0%	
Journées indemnisées	280 176	<b>-3,0%</b>	153 832	180 988	167 023	<b>-7,7%</b>
	3,2%		59,9%	62,7%	59,6%	
AT Trajet en 1 <sup>er</sup> versement (IJ ou IP)	3 645	<b>-7,3%</b>	2 138	2 477	2 307	<b>-6,9%</b>
	3,9%		61,3%	63,0%	63,3%	
AT Trajet en 1 <sup>er</sup> versement avec ≥ 4 jours d'arrêt	2 607	<b>-5,3%</b>	1 564	1 704	1 672	<b>-1,9%</b>
	3,2%		62,0%	61,9%	64,1%	
Nouvelles IPP (Taux < 10%)	226	<b>-1,3%</b>	121	147	165	<b>12,2%</b>
	NC		64,7%	64,2%	73,0%	
Nouvelles IP (Taux ≥ 10 %)	88	<b>22,2%</b>	28	41	54	<b>31,7%</b>
	NC		46,7%	56,9%	61,4%	
Décès	16	<b>6,7%</b>	4	3	5	<b>0,0%</b>
	5,0%		26,7%	20,0%	31,3%	
Coût des AT trajet	41 634 161 €	<b>11,5%</b>	14 970 468 €	18 980 144 €	22 215 307 €	<b>17,0%</b>
	NC		49,4%	50,8%	53,4%	
IF	4,0	<b>-7,7%</b>	4,2	4,6	4,3	<b>-7,6%</b>
TG	0,2	<b>-3,1%</b>	0,2	0,2	0,2	<b>-8,6%</b>

**ACCIDENTS DE TRAJET LES CODES APE (effectif supérieur à 100)  
DONT LE COÛT DE LA SINISTRALITÉ EST LE PLUS ÉLEVÉ EN HAUTE GARONNE**

CODE APE	LIBELLE CODE APE	COÛT	IF	ETS CONCERNÉS
3030Z	Construction aéronautique et spatiale	1 517 698 €	3,3	49
4511Z	Commerce de voitures et de véhicules automobiles légers	1 278 722 €	4,5	460
5610A	Restauration traditionnelle	1 095 059 €	8,6	1 624
6202A	Conseil en systèmes et logiciels informatiques	891 543 €	2,3	742
8411Z	Administration publique générale	857 741 €	3,8	610
7820Z	Activités des agences de travail temporaire	844 637 €	6,1	672
8559B	Autres enseignements	775 312 €	3,8	222
4711D	Supermarchés	764 264 €	7,9	272
8121Z	Nettoyage courant des bâtiments	751 012 €	8,6	412
8610Z	Activités hospitalières	700 115 €	3,9	62

### GLOSSAIRE

**APE** : activité principale exercée

**AT** : accident du travail  
**AT Trajet** : accident de trajet

**MP** : maladie professionnelle

**IF** : indice de fréquence (nombre de sinistres avec arrêt rapporté à 1000 salariés)

**IJ** : indemnité journalière

**IP** : incapacité permanente

**IPP** : incapacité permanente partielle

**TG** : taux de gravité (nombre de jours perdus pour 1000 heures travaillées)

**nc** : non communiqué (non disponible)