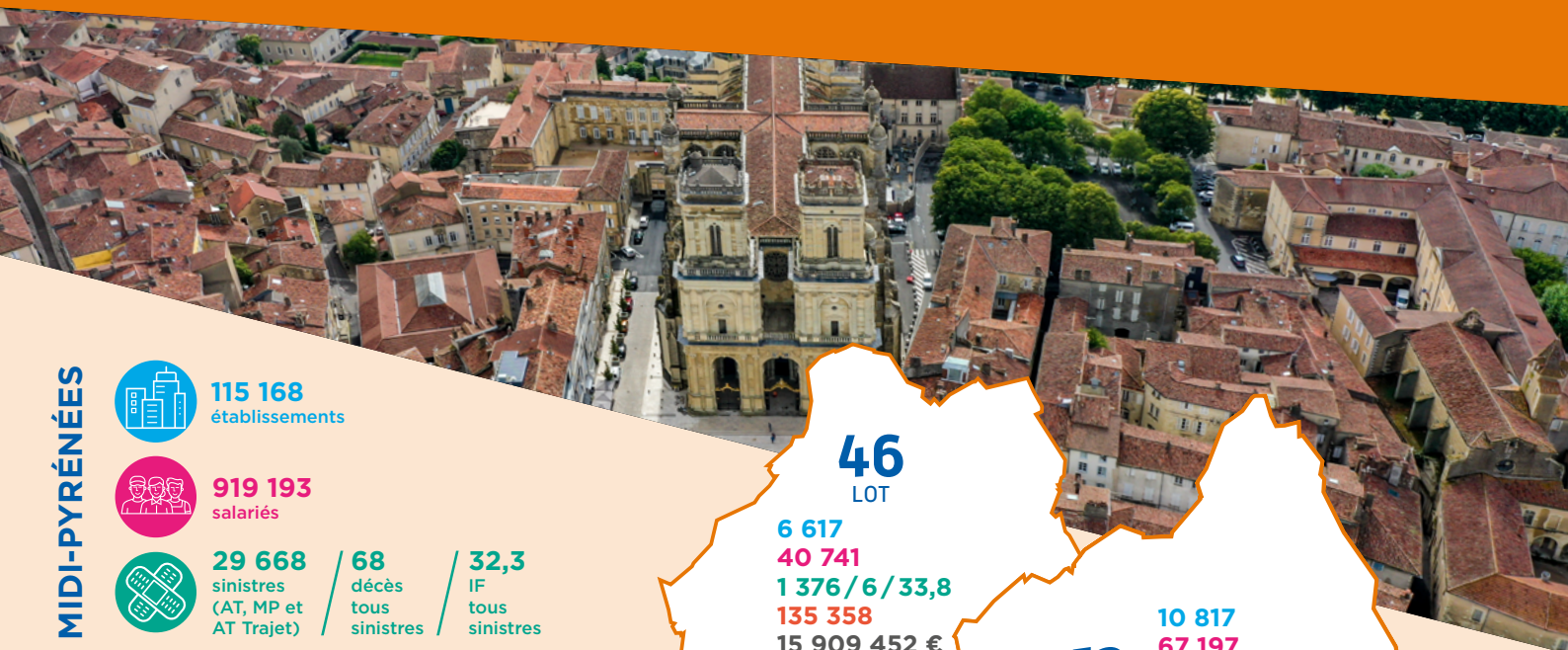


Risques professionnels en Midi-Pyrénées

Statistiques départementales

2024



CHIFFRES MIDI-PYRÉNÉES



115 168
établissements



919 193
salariés



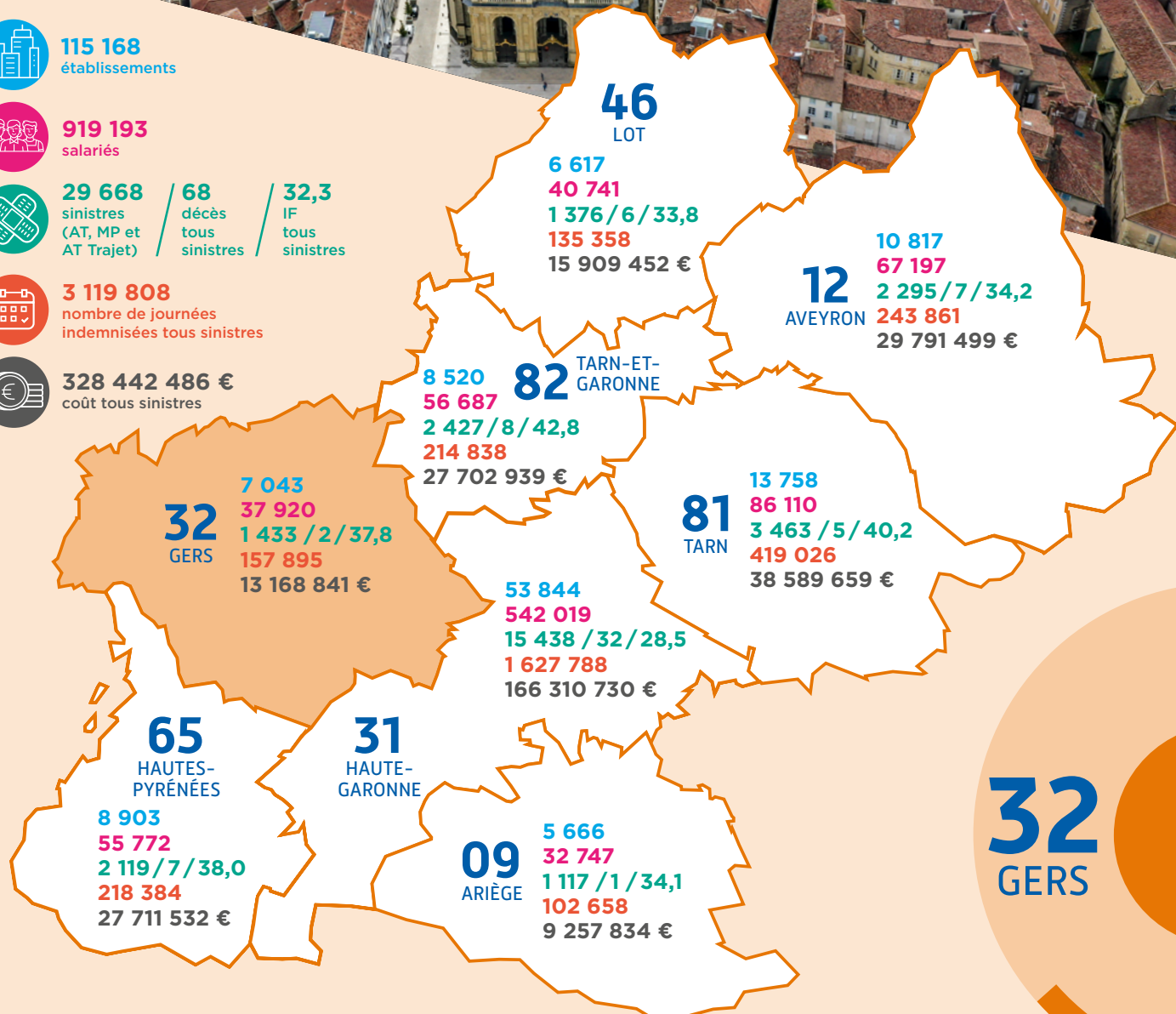
29 668 sinistres (AT, MP et AT Trajet) / **68** décès tous sinistres / **32,3** IF tous sinistres



3 119 808
nombre de journées indemnisées tous sinistres



328 442 486 €
coût tous sinistres



**l'Assurance
Maladie**
RISQUES PROFESSIONNELS

VOTRE INTERLOCUTEUR EN RÉGION

Carsat Retraite & Santé au travail
Midi-Pyrénées

ACCIDENTS DU TRAVAIL

Principaux indicateurs de sinistralité

Données régionales/nationales et départementales/régionales
évolution 2023/2024



	% régional/national		% départemental/régional			
	RÉGIONALES		DÉPARTEMENTALES			
	2024	Evolution 2023/2024	2021	2023	2024	Evolution 2023/2024
Établissements	115 168	0,0%	6 864	7 059	7 043	-0,2%
	NC		6,2%	6,1%	6,1%	
Salariés	919 193	0,5%	37 353	38 143	37 920	-0,6%
	4,4%		4,3%	4,2%	4,1%	
Journées indemnisées	2 065 784	3,6%	91 824	99 989	96 857	-3,1%
	3,8%		4,9%	5,0%	4,7%	
AT en 1 ^{er} versement (IJ ou IP)	24 399	-4,9%	1 374	1 242	1 194	-3,9%
	4,4%		5,0%	4,8%	4,9%	
AT en 1 ^{er} versement avec ≥ 4 jours d'arrêt	19 381	-3,4%	1 123	990	977	-1,3%
	3,9%		5,2%	4,9%	5,0%	
Nouvelles IPP (Taux < 10%)	1 180	2,3%	62	60	85	41,7%
	NC		5,8%	5,2%	7,2%	
Nouvelles IP (Taux ≥ 10 %)	488	4,5%	14	17	20	17,6%
	NC		3,6%	3,6%	4,1%	
Décès	49	40,0%	0	1	0	-100,0%
	6,4%		0,0%	2,9%	0,0%	
Coût des AT	220 417 156 €	11,5%	7 134 901 €	8 734 826 €	8 312 830 €	-4,8%
	NC		4,5%	4,4%	3,8%	
IF	26,5	-5,3%	36,8	32,6	31,5	-3,3%
TG	1,4	3,5%	1,6	1,6	1,6	-0,7%

**ACCIDENTS DU TRAVAIL LES CODES APE (effectif supérieur à 100)
DONT LE COÛT DE LA SINISTRALITÉ EST LE PLUS ÉLEVÉ DANS LE GERS**

CODE APE	LIBELLE CODE APE	COÛT	IF	ÉTABLISSEMENTS CONCERNÉS
8710A	Hébergement médicalisé pour personnes âgées	697 270 €	95,1	21
7820Z	Activités des agences de travail temporaire	395 821 €	56,8	86
8610Z	Activités hospitalières	292 007 €	29,5	14
4334Z	Travaux de peinture et vitrerie	288 993 €	47,6	46
4941A	Transports routiers de fret interurbains	281 431 €	81,2	29
1012Z	Transformation et conservation de la viande de volaille	272 388 €	50,8	12
4941B	Transports routiers de fret de proximité	219 949 €	81,4	37
4711D	Supermarchés	206 918 €	37,6	41
2110Z	Fabrication de produits pharmaceutiques de base	204 363 €	9,6	1
8810A	Aide à domicile	195 968 €	63,7	37

MALADIES PROFESSIONNELLES

Principaux indicateurs de sinistralité

32
GERS

Données régionales/nationales et départementales/régionales
évolution 2023/2024



	% régional/national		% départemental/régional			
	RÉGIONALES		DÉPARTEMENTALES			
	2024	Évolution 2023/2024	2021	2023	2024	Evolution 2023/2024
Établissements	115 168	0,0%	6 864	7 059	7 043	-0,2%
	NC		6,2%	6,1%	6,1%	
Salariés	919 193	0,5%	37 353	38 143	37 920	-0,6%
	4,4%		4,3%	4,2%	4,1%	
Journées indemnisées	446 114	0,0%	24 533	27 913	30 085	7,8%
	2,8%		6,7%	6,3%	6,7%	
MP en 1 ^{er} versement (IJ ou IP)	1 624	-0,1%	90	104	123	18,3%
	3,2%		6,7%	6,4%	7,6%	
MP en en 1 ^{er} versement avec ≥ 4 jours d'arrêt	209	-19,3%	24	19	17	-10,5%
	NC		7,9%	7,3%	8,1%	
Nouvelles IPP (Taux < 10%)	699	17,1%	35	39	73	87,2%
	NC		6,4%	6,5%	10,4%	
Nouvelles IP (Taux ≥ 10 %)	310	5,8%	14	12	10	-16,7%
	NC		6,0%	4,1%	3,2%	
Décès	3	-25,0%	0	0	0	0,0%
	1,4%		0,0%	0,0%	0,0%	
Coût des MP	66 391 169	11,2%	2 123 124 €	3 282 058 €	2 893 757 €	-11,8%
	NC		4,0%	5,5%	4,4%	
IF	1,8	-0,6%	2,4	2,7	3,2	19,0%
TG	0,3	-0,1%	0,4	0,4	0,5	10,5%

**MALADIES PROFESSIONNELLES LES CODES APE (effectif supérieur à 100)
DONT LE COÛT DE LA SINISTRALITÉ EST LE PLUS ÉLEVÉ DANS LE GERS**

CODE APE	LIBELLE CODE APE	COÛT	IF	ÉTABLISSEMENTS CONCERNÉS
1012Z	Transformation et conservation de la viande de volaille	454 509 €	32,1	12
8710A	Hébergement médicalisé pour personnes âgées	291 379 €	5,6	21
4711D	Supermarchés	189 784 €	7,3	41
8710C	Hébergement médicalisé pour adultes handicapés et autre hébergement médicalisé	107 986 €	4,7	4
2511Z	Fabrication de structures métalliques et de parties de structures	91 191 €	1,6	16
4399C	Travaux de maçonnerie générale et gros œuvre de bâtiment	85 496 €	3,6	154
4332B	Travaux de menuiserie métallique et serrurerie	81 860 €	5,9	29
9602A	Coiffure	79 950 €	20,5	109
4711F	Hypermarchés	68 999 €	12,3	5
4673A	Commerce de gros (commerce interentreprises) de bois et de matériaux de construction	65 530 €	6,0	50

ACCIDENTS DE TRAJET

Principaux indicateurs de sinistralité

Données régionales/nationales et départementales/régionales
évolution 2023/2024



	% régional/national		% départemental/régional			
	RÉGIONALES		DÉPARTEMENTALES			
	2024	Evolution 2023/2024	2021	2023	2024	Evolution 2023/2024
Établissements	115 168	0,0%	6 864	7 059	7 043	-0,2%
	NC		6,2%	6,1%	6,1%	
Salariés	919 193	0,5%	37 353	38 143	37 920	-0,6%
	4,4%		4,3%	4,2%	4,1%	
Journées indemnisées	280 176	-3,0%	11 504	7 582	7 638	0,7%
	3,2%		4,5%	2,6%	2,7%	
AT Trajet en 1 ^{er} versement (IJ ou IP)	3 645	-7,3%	135	141	116	-17,7%
	3,9%		3,9%	3,6%	3,2%	
AT Trajet en 1 ^{er} versement avec ≥ 4 jours d'arrêt	2 607	-5,3%	88	93	83	-10,8%
	3,2%		3,5%	3,4%	3,2%	
Nouvelles IPP (Taux < 10%)	226	-1,3%	9	5	6	20,0%
	NC		4,8%	2,2%	2,7%	
Nouvelles IP (Taux ≥ 10 %)	88	22,2%	1	5	1	-80,0%
	NC		1,7%	6,9%	1,1%	
Décès	16	6,7%	0	0	2	NC
	5,0%		0,0%	0,0%	12,5%	
Coût des AT trajet	41 634 161 €	11,5%	955 442 €	641 716 €	1 962 254 €	205,8%
	NC		3,2%	1,7%	4,7%	
IF	4,0	-7,7%	3,6	3,7	3,1	-17,2%
TG	0,2	-3,1%	0,2	0,1	0,1	3,3%

**ACCIDENTS DE TRAJET LES CODES APE (effectif supérieur à 100)
DONT LE COÛT DE LA SINISTRALITÉ EST LE PLUS ÉLEVÉ DANS LE GERS**

CODE APE	LIBELLE CODE APE	COÛT	IF	ETS CONCERNÉS
8810A	Aide à domicile	676 667 €	12,4	37
8559A	Formation continue d'adultes	165 105 €	7,9	34
7820Z	Activités des agences de travail temporaire	55 459 €	6,6	86
8610Z	Activités hospitalières	37 353 €	2,4	14
5610A	Restauration traditionnelle	33 725 €	6,0	222
4711D	Supermarchés	23 501 €	8,4	41
5310Z	Activités de poste dans le cadre d'une obligation de service universel	22 995 €	2,7	22
3030Z	Construction aéronautique et spatiale	20 286 €	0,0	5
6920Z	Activités comptables	17 514 €	0,0	54
8411Z	Administration publique générale	12 808 €	3,6	439

GLOSSAIRE

APE : activité principale exercée

AT : accident du travail
AT Trajet : accident de trajet

MP : maladie professionnelle

IF : indice de fréquence (nombre de sinistres avec arrêt rapporté à 1000 salariés)

IJ : indemnité journalière

IP : incapacité permanente

IPP : incapacité permanente partielle

TG : taux de gravité (nombre de jours perdus pour 1000 heures travaillées)

NC : non communiqué (non disponible)