

Risques professionnels en Midi-Pyrénées

Statistiques départementales

2024

CHIFFRES MIDI-PYRÉNÉES



115 168
établissements



919 193
salariés



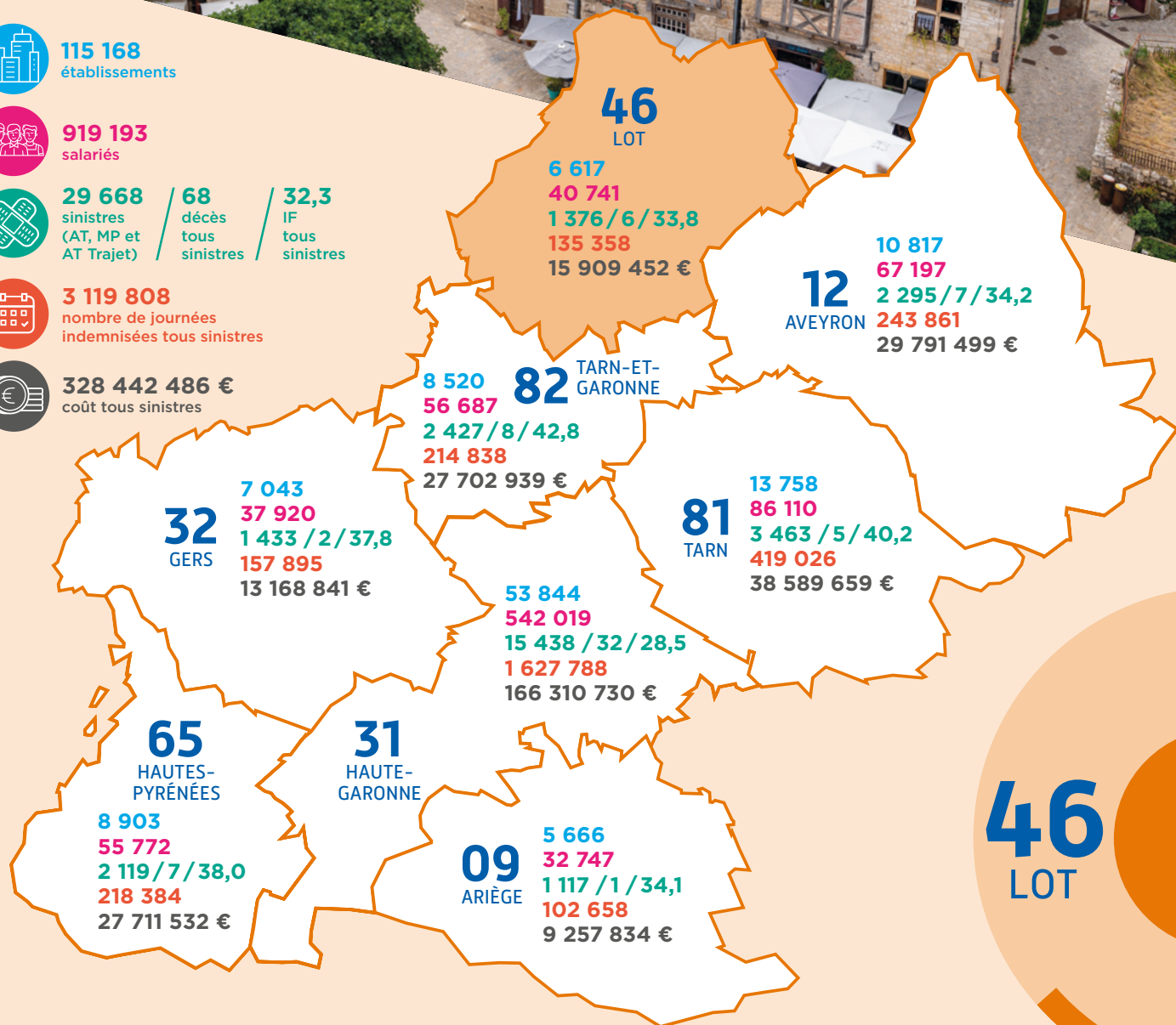
29 668 sinistres (AT, MP et AT Trajet) / **68** décès tous sinistres / **32,3** IF tous sinistres



3 119 808 nombre de journées indemnisées tous sinistres



328 442 486 € coût tous sinistres



46

LOT



**l'Assurance
Maladie**
RISQUES PROFESSIONNELS

VOTRE INTERLOCUTEUR EN RÉGION

Carsat Retraite & Santé au travail
Midi-Pyrénées

46
LOT

ACCIDENTS DU TRAVAIL

Principaux indicateurs de sinistralité

Données régionales/nationales et départementales/régionales
évolution 2023/2024



	% régional/national		% départemental/régional			
	RÉGIONALES		DÉPARTEMENTALES			
	2024	Evolution 2023/2024	2021	2023	2024	Evolution 2023/2024
Établissements	115 168	0,0%	6 567	6 654	6 617	-0,6%
	NC		5,9%	5,8%	5,7%	
Salariés	919 193	0,5%	39 426	40 653	40 741	0,2%
	4,4%		4,5%	4,4%	4,4%	
Journées indemnisées	2 065 784	3,6%	80 302	77 416	88 978	14,9%
	3,8%		4,3%	3,9%	4,3%	
AT en 1 ^{er} versement (IJ ou IP)	24 399	-4,9%	1 380	1 198	1 169	-2,4%
	4,4%		5,1%	4,7%	4,8%	
AT en 1 ^{er} versement avec ≥ 4 jours d'arrêt	19 381	-3,4%	1 106	947	929	-1,9%
	3,9%		5,1%	4,7%	4,8%	
Nouvelles IPP (Taux < 10%)	1 180	2,3%	25	34	48	41,2%
	NC		2,3%	2,9%	4,1%	
Nouvelles IP (Taux ≥ 10 %)	488	4,5%	20	20	18	-10,0%
	NC		5,1%	4,3%	3,7%	
Décès	49	40,0%	0	1	4	300,0%
	6,4%		0,0%	2,9%	8,2%	
Coût des AT	220 417 156 €	11,5%	5 804 293 €	7 282 779 €	10 105 496 €	38,8%
	NC		3,7%	3,7%	4,6%	
IF	26,5	-5,3%	35,0	29,5	28,7	-2,6%
TG	1,4	3,5%	1,3	1,2	1,4	17,5%

**ACCIDENTS DU TRAVAIL LES CODES APE (effectif supérieur à 100)
DONT LE COÛT DE LA SINISTRALITÉ EST LE PLUS ÉLEVÉ DANS LE LOT**

CODE APE	LIBELLE CODE APE	COÛT	IF	ÉTABLISSEMENTS CONCERNÉS
8610Z	Activités hospitalières	774 283 €	22,4	35
4939B	Autres transports routiers de voyageurs	677 383 €	33,8	8
1011Z	Transformation et conservation de la viande de boucherie	672 149 €	49,6	12
4520A	Entretien et réparation de véhicules automobiles légers	669 982 €	36,4	160
8810A	Aide à domicile	400 417 €	93,0	27
4213A	Construction d'ouvrages d'art	378 569 €	81,8	1
2562B	Mécanique industrielle	378 155 €	32,9	17
8710A	Hébergement médicalisé pour personnes âgées	374 075 €	55,2	25
7820Z	Activités des agences de travail temporaire	278 554 €	55,0	40
1039B	Transformation et conservation de fruits	277 768 €	15,0	5

MALADIES PROFESSIONNELLES

Principaux indicateurs de sinistralité

46
LOT

Données régionales/nationales et départementales/régionales
évolution 2023/2024



	% régional/national		% départemental/régional			
	RÉGIONALES		DÉPARTEMENTALES			
	2024	Evolution 2023/2024	2021	2023	2024	Evolution 2023/2024
Établissements	115 168	0,0%	6 567	6 654	6 617	-0,6%
	NC		5,9%	5,8%	5,7%	
Salariés	919 193	0,5%	39 426	40 653	40 741	0,2%
	4,4%		4,5%	4,4%	4,4%	
Journées indemnisées	446 114	0,0%	17 195	25 176	20 481	-18,6%
	2,8%		4,7%	5,6%	4,6%	
MP en 1 ^{er} versement (IJ ou IP)	1 624	-0,1%	61	90	81	-10,0%
	3,2%		4,6%	5,5%	5,0%	
MP en en 1 ^{er} versement avec ≥ 4 jours d'arrêt	209	-19,3%	20	19	14	-26,3%
	NC		6,6%	7,3%	6,7%	
Nouvelles IPP (Taux < 10%)	699	17,1%	15	17	35	105,9%
	NC		2,7%	2,8%	5,0%	
Nouvelles IP (Taux ≥ 10 %)	310	5,8%	7	19	15	-21,1%
	NC		3,0%	6,5%	4,8%	
Décès	3	-25,0%	0	1	0	-100,0%
	1,4%		0,0%	25,0%	0,0%	
Coût des MP	66 391 169	11,2%	2 114 279 €	4 614 183 €	3 497 193 €	-24,2%
	NC		3,9%	7,7%	5,3%	
IF	1,8	-0,6%	1,5	2,2	2,0	-10,2%
TG	0,3	-0,1%	0,3	0,4	0,3	-16,8%

**MALADIES PROFESSIONNELLES LES CODES APE (effectif supérieur à 100)
DONT LE COÛT DE LA SINISTRALITÉ EST LE PLUS ÉLEVÉ DANS LE LOT**

CODE APE	LIBELLE CODE APE	COÛT	IF	ÉTABLISSEMENTS CONCERNÉS
8720A	Hébergement social pour handicapés mentaux et malades mentaux	1 044 443 €	0,0	11
4399C	Travaux de maçonnerie générale et gros œuvre de bâtiment	312 226 €	7,4	188
2561Z	Traitement et revêtement des métaux	203 654 €	7,7	4
4711D	Supermarchés	158 663 €	6,8	44
4752B	Commerce de détail de quincaillerie, peintures et verres en grandes surfaces (400 m ² et plus)	137 542 €	5,2	17
8810A	Aide à domicile	137 444 €	8,1	27
4332A	Travaux de menuiserie bois et PVC	135 123 €	5,0	95
8710A	Hébergement médicalisé pour personnes âgées	117 997 €	3,9	25
8610Z	Activités hospitalières	98 524 €	2,0	35
8411Z	Administration publique générale	94 095 €	0,0	329

46
LOT

ACCIDENTS DE TRAJET

Principaux indicateurs de sinistralité

Données régionales/nationales et départementales/régionales
évolution 2023/2024



	% régional/national		% départemental/régional			
	RÉGIONALES		DÉPARTEMENTALES			
	2024	Evolution 2023/2024	2021	2023	2024	Evolution 2023/2024
Établissements	115 168	0,0%	6 567	6 654	6 617	-0,6%
	NC		5,9%	5,8%	5,7%	
Salariés	919 193	0,5%	39 426	40 653	40 741	0,2%
	4,4%		4,5%	4,4%	4,4%	
Journées indemnisées	280 176	-3,0%	8 974	10 413	11 128	6,9%
	3,2%		3,5%	3,6%	4,0%	
AT Trajet en 1 ^{er} versement (IJ ou IP)	3 645	-7,3%	115	161	126	-21,7%
	3,9%		3,3%	4,1%	3,5%	
AT Trajet en 1 ^{er} versement avec ≥ 4 jours d'arrêt	2 607	-5,3%	92	117	75	-35,9%
	3,2%		3,6%	4,3%	2,9%	
Nouvelles IPP (Taux < 10%)	226	-1,3%	3	6	7	16,7%
	NC		1,6%	2,6%	3,1%	
Nouvelles IP (Taux ≥ 10 %)	88	22,2%	1	1	2	100,0%
	NC		1,7%	1,4%	2,3%	
Décès	16	6,7%	2	2	2	0,0%
	5,0%		13,3%	13,3%	12,5%	
Coût des AT trajet	41 634 161 €	11,5%	1 734 184 €	2 771 712 €	2 306 763 €	-16,8%
	NC		5,7%	7,4%	5,5%	
IF	4,0	-7,7%	2,9	4,0	3,1	-21,9%
TG	0,2	-3,1%	0,1	0,2	0,2	9,3%

ACCIDENTS DE TRAJET LES CODES APE (effectif supérieur à 100)
DONT LE COÛT DE LA SINISTRALITÉ EST LE PLUS ÉLEVÉ DANS LE LOT

CODE APE	LIBELLE CODE APE	COÛT	IF	ETS CONCERNÉS
7820Z	Activités des agences de travail temporaire	698 005 €	5,5	40
2562B	Mécanique industrielle	650 579 €	0,8	17
3030Z	Construction aéronautique et spatiale	224 125 €	2,0	2
8810A	Aide à domicile	159 134 €	8,1	27
4332A	Travaux de menuiserie bois et PVC	84 256 €	12,4	95
8610Z	Activités hospitalières	44 792 €	3,6	35
5610A	Restauration traditionnelle	41 367 €	6,7	300
2561Z	Traitement et revêtement des métaux	30 445 €	3,8	4
8899B	Action sociale sans hébergement n.c.a.	27 656 €	5,6	46
8411Z	Administration publique générale	25 516 €	2,2	329

GLOSSAIRE

APE : activité principale exercée
AT : accident du travail
AT Trajet : accident de trajet
MP : maladie professionnelle
IF : indice de fréquence (nombre de sinistres avec arrêt rapporté à 1000 salariés)
IJ : indemnité journalière
IP : incapacité permanente
IPP : incapacité permanente partielle
TG : taux de gravité (nombre de jours perdus pour 1000 heures travaillées)
NC : non communiqué (non disponible)