

Risques professionnels en Midi-Pyrénées

Statistiques départementales

2024

CHIFFRES MIDI-PYRÉNÉES



115 168
établissements



919 193
salariés



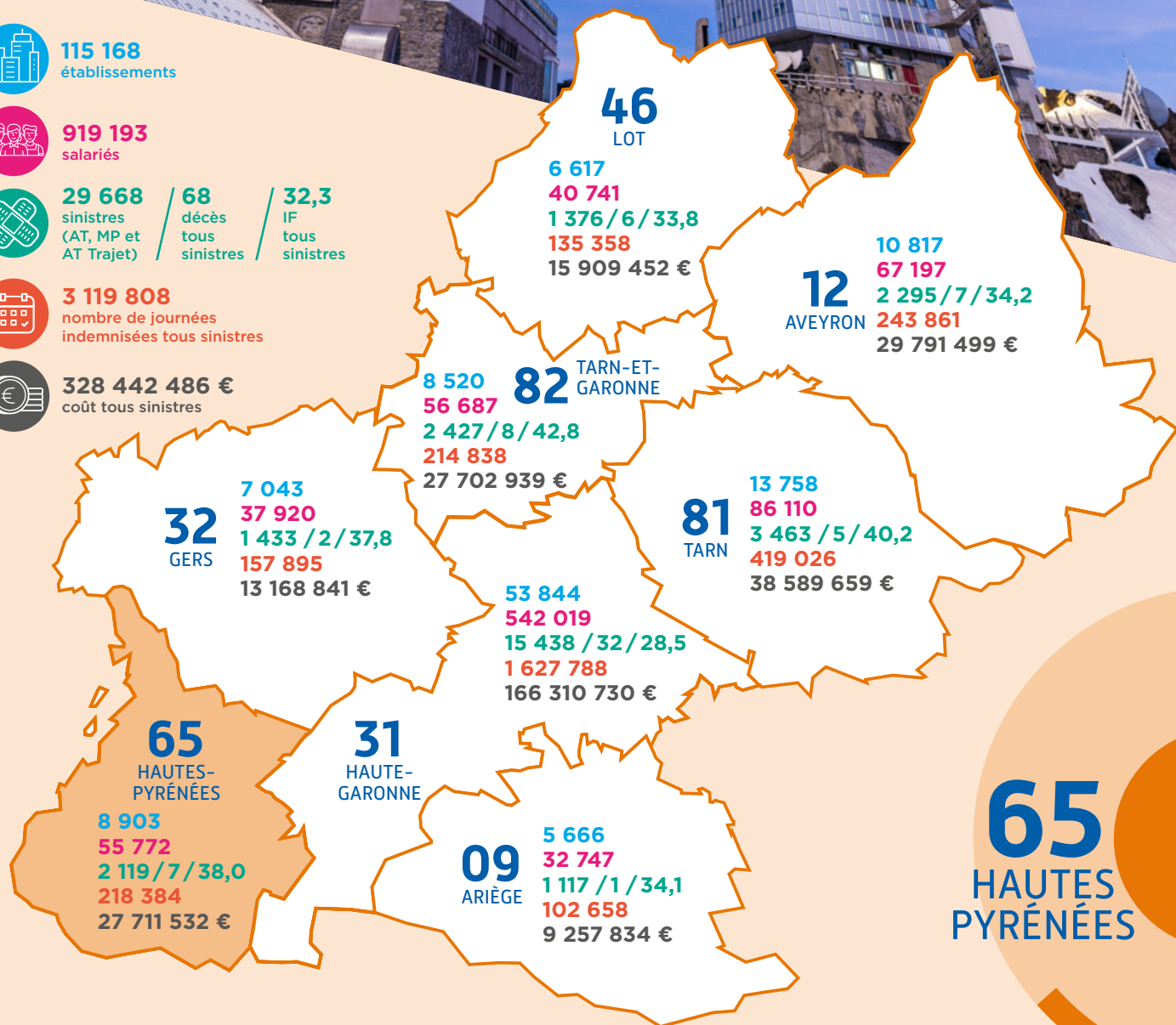
29 668 sinistres (AT, MP et AT Trajet) / **68** décès tous sinistres / **32,3** IF tous sinistres



3 119 808
nombre de journées indemnisées tous sinistres



328 442 486 €
coût tous sinistres



65

HAUTES
PYRÉNÉES



**l'Assurance
Maladie**
RISQUES PROFESSIONNELS

VOTRE INTERLOCUTEUR EN RÉGION

Carsat Retraite & Santé au travail
Midi-Pyrénées

ACCIDENTS DU TRAVAIL

Principaux indicateurs de sinistralité

Données régionales/nationales et départementales/régionales
évolution 2023/2024



	% régional/national		% départemental/régional			
	RÉGIONALES		DÉPARTEMENTALES			
	2024	Evolution 2023/2024	2021	2023	2024	Evolution 2023/2024
Établissements	115 168	0,0%	8 599	8 873	8 903	0,3%
	NC		7,7%	7,7%	7,7%	
Salariés	919 193	0,5%	52 222	55 538	55 772	0,4%
	4,4%		6,0%	6,1%	6,1%	
Journées indemnisées	2 065 784	3,6%	136 703	142 454	144 561	1,5%
	3,8%		7,3%	7,1%	7,0%	
AT en 1 ^{er} versement (IJ ou IP)	24 399	-4,9%	1 767	1 818	1 763	-3,0%
	4,4%		6,5%	7,1%	7,2%	
AT en 1 ^{er} versement avec ≥ 4 jours d'arrêt	19 381	-3,4%	1 355	1 383	1 413	2,2%
	3,9%		6,3%	6,9%	7,3%	
Nouvelles IPP (Taux < 10%)	1 180	2,3%	121	132	97	-26,5%
	NC		11,2%	11,4%	8,2%	
Nouvelles IP (Taux ≥ 10 %)	488	4,5%	50	40	59	47,5%
	NC		12,8%	8,6%	12,1%	
Décès	49	40,0%	3	2	3	50,0%
	6,4%		13,6%	5,7%	6,1%	
Coût des AT	220 417 156 €	11,5%	12 685 511 €	14 216 956 €	16 623 696 €	16,9%
	NC		8,0%	7,2%	7,5%	
IF	26,5	-5,3%	33,8	32,7	31,6	-3,4%
TG	1,4	3,5%	1,7	1,6	1,6	1,5%

ACCIDENTS DU TRAVAIL LES CODES APE (effectif supérieur à 100)
DONT LE COÛT DE LA SINISTRALITÉ EST LE PLUS ÉLEVÉ EN HAUTES PYRÉNÉES

CODE APE	LIBELLE CODE APE	COÛT	IF	ÉTABLISSEMENTS CONCERNÉS
8710A	Hébergement médicalisé pour personnes âgées	899 891 €	93,8	25
8810A	Aide à domicile	813 095 €	75,0	53
7820Z	Activités des agences de travail temporaire	698 161 €	51,9	90
4322A	Travaux d'installation d'eau et de gaz en tous locaux	675 263 €	52,6	58
9491Z	Activités des organisations religieuses	656 756 €	17,9	34
7022Z	Conseil pour les affaires et autres conseils de gestion	651 059 €	14,1	60
5510Z	Hôtels et hébergement similaire	502 967 €	27,6	274
8710B	Hébergement médicalisé pour enfants handicapés	469 243 €	48,4	11
4711D	Supermarchés	436 926 €	27,4	56
4399C	Travaux de maçonnerie générale et gros œuvre de bâtiment	404 506 €	59,6	161

MALADIES PROFESSIONNELLES

Principaux indicateurs de sinistralité

65
HAUTES
PYRÉNÉES

Données régionales/nationales et départementales/régionales
évolution 2023/2024



	% régional/national		% départemental/régional			
	RÉGIONALES		DÉPARTEMENTALES			
	2024	Evolution 2023/2024	2021	2023	2024	Evolution 2023/2024
Établissements	115 168	0,0%	8 599	8 873	8 903	0,3%
	NC		7,7%	7,7%	7,7%	
Salariés	919 193	0,5%	52 222	55 538	55 772	0,4%
	4,4%		6,0%	6,1%	6,1%	
Journées indemnisées	446 114	0,0%	30 639	28 577	30 550	6,9%
	2,8%		8,4%	6,4%	6,8%	
MP en 1 ^{er} versement (IJ ou IP)	1 624	-0,1%	137	98	138	40,8%
	3,2%		10,2%	6,0%	8,5%	
MP en en 1 ^{er} versement avec ≥ 4 jours d'arrêt	209	-19,3%	22	11	12	9,1%
	NC		7,2%	4,2%	5,7%	
Nouvelles IPP (Taux < 10%)	699	17,1%	79	48	58	20,8%
	NC		14,4%	8,0%	8,3%	
Nouvelles IP (Taux ≥ 10 %)	310	5,8%	38	26	43	65,4%
	NC		16,4%	8,9%	13,9%	
Décès	3	-25,0%	2	0	2	N.C
	1,4%		28,6%	0,0%	66,7%	
Coût des MP	66 391 169	11,2%	8 069 570 €	3 786 482 €	7 719 788 €	103,9%
	NC		15,0%	6,3%	11,6%	
IF	1,8	-0,6%	2,6	1,8	2,5	40,2%
TG	0,3	-0,1%	0,4	0,3	0,3	7,0%

MALADIES PROFESSIONNELLES LES CODES APE (effectif supérieur à 100)
DONT LE COÛT DE LA SINISTRALITÉ EST LE PLUS ÉLEVÉ EN HAUTES PYRÉNÉES

CODE APE	LIBELLE CODE APE	COÛT	IF	ÉTABLISSEMENTS CONCERNÉS
4520A	Entretien et réparation de véhicules automobiles légers	761 779 €	5,4	153
4399C	Travaux de maçonnerie générale et gros œuvre de bâtiment	683 090 €	16,1	161
8810A	Aide à domicile	427 094 €	10,4	53
1013A	Préparation industrielle de produits à base de viande	360 650 €	11,9	13
4711F	Hypermarchés	359 706 €	7,1	6
4391A	Travaux de charpente	331 117 €	4,8	107
4711D	Supermarchés	288 684 €	8,5	56
8710A	Hébergement médicalisé pour personnes âgées	286 588 €	4,4	25
7820Z	Activités des agences de travail temporaire	153 772 €	2,9	90
4221Z	Construction de réseaux pour fluides	122 199 €	3,5	10

ACCIDENTS DE TRAJET

Principaux indicateurs de sinistralité

Données régionales/nationales et départementales/régionales
évolution 2023/2024



	% régional/national		% départemental/régional			
	RÉGIONALES		DÉPARTEMENTALES			
	2024	Evolution 2023/2024	2021	2023	2024	Evolution 2023/2024
Établissements	115 168	0,0%	8 599	8 873	8 903	0,3%
	NC		7,7%	7,7%	7,7%	
Salariés	919 193	0,5%	52 222	55 538	55 772	0,4%
	4,4%		6,0%	6,1%	6,1%	
Journées indemnisées	280 176	-3,0%	13 522	15 511	16 200	4,4%
	3,2%		5,3%	5,4%	5,8%	
AT Trajet en 1 ^{er} versement (IJ ou IP)	3 645	-7,3%	167	190	218	14,7%
	3,9%		4,8%	4,8%	6,0%	
AT Trajet en 1 ^{er} versement avec ≥ 4 jours d'arrêt	2 607	-5,3%	123	142	160	12,7%
	3,2%		4,9%	5,2%	6,1%	
Nouvelles IPP (Taux < 10%)	226	-1,3%	15	17	7	-58,8%
	NC		8,0%	7,4%	3,1%	
Nouvelles IP (Taux ≥ 10 %)	88	22,2%	7	7	6	-14,3%
	NC		11,7%	9,7%	6,8%	
Décès	16	6,7%	1	1	2	100,0%
	5,0%		6,7%	6,7%	12,5%	
Coût des AT trajet	41 634 161 €	11,5%	1 601 711 €	2 804 720 €	3 368 048 €	20,1%
	NC		5,3%	7,5%	8,1%	
IF	4,0	-7,7%	3,2	3,4	3,9	14,3%
TG	0,2	-3,1%	0,2	0,2	0,2	4,5%

ACCIDENTS DE TRAJET LES CODES APE (effectif supérieur à 100) DONT LE COÛT DE LA SINISTRALITÉ EST LE PLUS ÉLEVÉ EN HAUTES PYRÉNÉES

CODE APE	LIBELLE CODE APE	COÛT	IF	ETS CONCERNÉS
7820Z	Activités des agences de travail temporaire	1 530 153 €	7,3	90
4939C	Téléphériques et remontées mécaniques	160 421 €	6,9	12
8899B	Action sociale sans hébergement n.c.a.	121 754 €	8,0	55
8122Z	Autres activités de nettoyage des bâtiments et nettoyage industriel	80 118 €	0,0	12
4322B	Travaux d'installation d'équipements thermiques et de climatisation	79 772 €	5,8	59
4520A	Entretien et réparation de véhicules automobiles légers	68 174 €	1,8	153
8430A	Activités générales de sécurité sociale	53 888 €	3,6	5
5629B	Autres services de restauration n.c.a.	51 352 €	0,0	20
8810A	Aide à domicile	36 504 €	11,1	53
8121Z	Nettoyage courant des bâtiments	34 542 €	14,0	51

GLOSSAIRE

APE : activité principale exercée
AT : accident du travail
AT Trajet : accident de trajet
MP : maladie professionnelle
IF : indice de fréquence (nombre de sinistres avec arrêt rapporté à 1000 salariés)
IJ : indemnité journalière
IP : incapacité permanente
IPP : incapacité permanente partielle
TG : taux de gravité (nombre de jours perdus pour 1000 heures travaillées)
NC : non communiqué (non disponible)