

# Risques professionnels en Midi-Pyrénées

Statistiques départementales

# 2024

## CHIFFRES MIDI-PYRÉNÉES



**115 168**  
établissements



**919 193**  
salariés



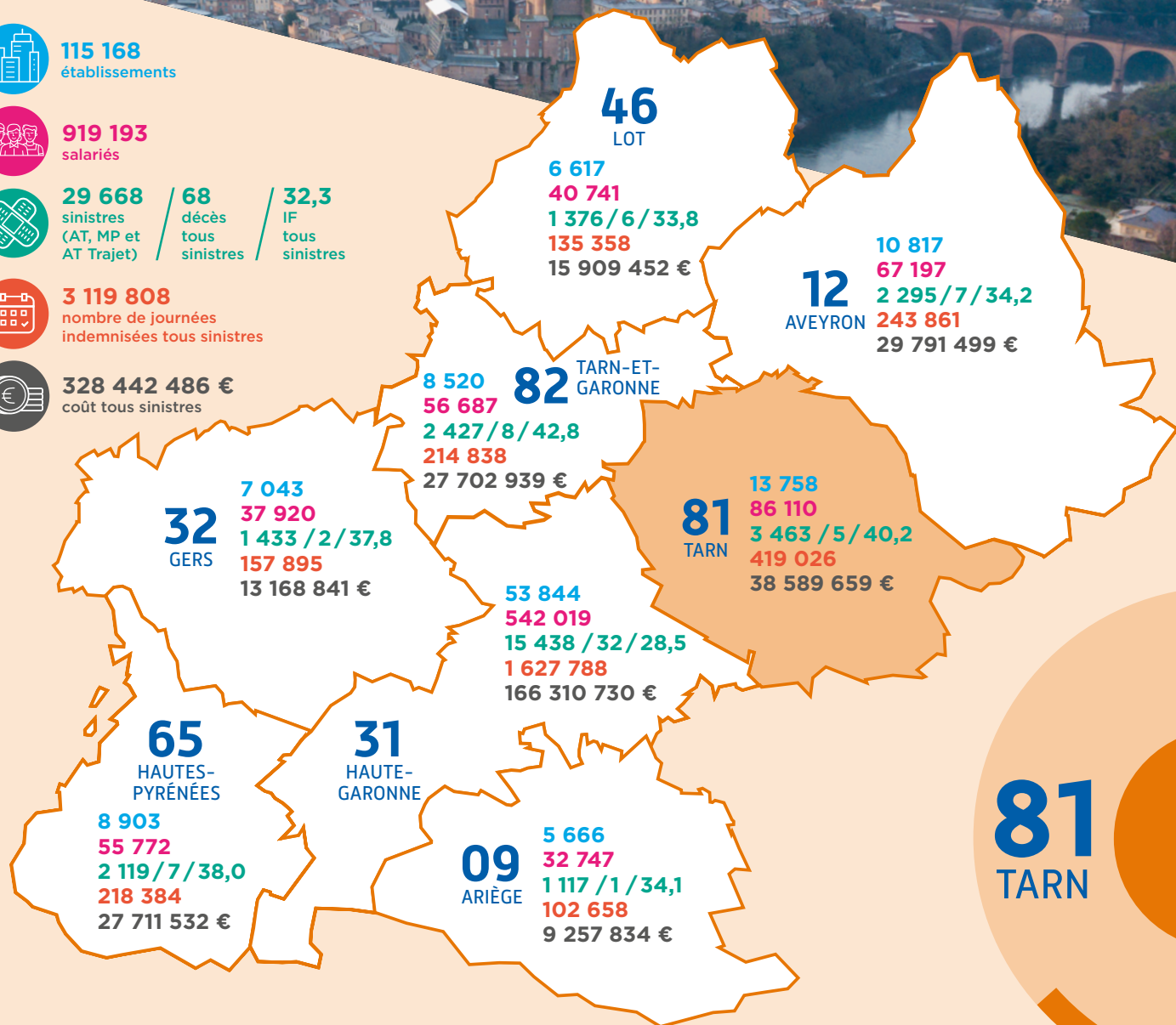
**29 668** sinistres (AT, MP et AT Trajet) / **68** décès tous sinistres / **32,3** IF tous sinistres



**3 119 808** nombre de journées indemnisées tous sinistres



**328 442 486 €** coût tous sinistres



**81**  
TARN



**l'Assurance  
Maladie**  
RISQUES PROFESSIONNELS

VOTRE INTERLOCUTEUR EN RÉGION

**Carsat** Retraite & Santé au travail  
Midi-Pyrénées

# ACCIDENTS DU TRAVAIL

## Principaux indicateurs de sinistralité

Données régionales/nationales et départementales/régionales  
évolution 2023/2024



	% régional/national		% départemental/régional			
	RÉGIONALES		DÉPARTEMENTALES			
	2024	Evolution 2023/2024	2021	2023	2024	Evolution 2023/2024
Établissements	115 168	<b>0,0%</b>	13 374	13 803	13 758	<b>-0,3%</b>
	NC		12,0%	12,0%	11,9%	
Salariés	919 193	<b>0,5%</b>	83 396	86 501	86 110	<b>-0,5%</b>
	4,4%		9,6%	9,5%	9,4%	
Journées indemnisées	2 065 784	<b>3,6%</b>	294 389	275 969	287 802	<b>4,3%</b>
	3,8%		15,7%	13,8%	13,9%	
AT en 1 <sup>er</sup> versement (IJ ou IP)	24 399	<b>-4,9%</b>	3 359	2 997	2 929	<b>-2,3%</b>
	4,4%		12,3%	11,7%	12,0%	
AT en 1 <sup>er</sup> versement avec ≥ 4 jours d'arrêt	19 381	<b>-3,4%</b>	2 754	2 374	2 326	<b>-2,0%</b>
	3,9%		12,7%	11,8%	12,0%	
Nouvelles IPP (Taux < 10%)	1 180	<b>2,3%</b>	156	104	109	<b>4,8%</b>
	NC		14,5%	9,0%	9,2%	
Nouvelles IP (Taux ≥ 10 %)	488	<b>4,5%</b>	76	66	57	<b>-13,6%</b>
	NC		19,4%	14,1%	11,7%	
Décès	49	<b>40,0%</b>	8	3	4	<b>33,3%</b>
	6,4%		36,4%	8,6%	8,2%	
Coût des AT	220 417 156 €	<b>11,5%</b>	28 265 670 €	24 137 356 €	27 295 859 €	<b>13,1%</b>
	NC		17,8%	12,2%	12,4%	
IF	26,5	<b>-5,3%</b>	40,3	34,6	34,0	<b>-1,8%</b>
TG	1,4	<b>3,5%</b>	2,2	1,9	2,0	<b>6,0%</b>

**ACCIDENTS DU TRAVAIL LES CODES APE (effectif supérieur à 100)  
DONT LE COÛT DE LA SINISTRALITÉ EST LE PLUS ÉLEVÉ DANS LE TARN**

CODE APE	LIBELLE CODE APE	COÛT	IF	ÉTABLISSEMENTS CONCERNÉS
9312Z	Activités de clubs de sports	1 479 376 €	190,6	262
8710A	Hébergement médicalisé pour personnes âgées	1 476 181 €	80,1	49
7820Z	Activités des agences de travail temporaire	1 236 289 €	74,3	130
8610Z	Activités hospitalières	1 131 661 €	34,0	19
4941B	Transports routiers de fret de proximité	877 135 €	82,2	61
4941A	Transports routiers de fret interurbains	849 894 €	54,5	61
4399C	Travaux de maçonnerie générale et gros œuvre de bâtiment	783 345 €	71,4	350
4939B	Autres transports routiers de voyageurs	701 458 €	20,4	8
8559A	Formation continue d'adultes	682 166 €	18,6	70
8810A	Aide à domicile	675 938 €	86,2	61

# MALADIES PROFESSIONNELLES

## Principaux indicateurs de sinistralité

81  
TARN

Données régionales/nationales et départementales/régionales  
évolution 2023/2024



	% régional/national		% départemental/régional			
	RÉGIONALES		DÉPARTEMENTALES			
	2024	Evolution 2023/2024	2021	2023	2024	Evolution 2023/2024
Établissements	115 168	<b>0,0%</b>	13 374	13 803	13 758	<b>-0,3%</b>
	NC		12,0%	12,0%	11,9%	
Salariés	919 193	<b>0,5%</b>	83 396	86 501	86 110	<b>-0,5%</b>
	4,4%		9,6%	9,5%	9,4%	
Journées indemnisées	446 114	<b>0,0%</b>	65 516	74 055	77 118	<b>4,1%</b>
	2,8%		18,0%	16,6%	17,3%	
MP en 1 <sup>er</sup> versement (IJ ou IP)	1 624	<b>-0,1%</b>	204	238	219	<b>-8,0%</b>
	3,2%		15,2%	14,6%	13,5%	
MP en en 1 <sup>er</sup> versement avec ≥ 4 jours d'arrêt	209	<b>-19,3%</b>	39	32	23	<b>-28,1%</b>
	NC		12,8%	12,4%	11,0%	
Nouvelles IPP (Taux < 10%)	699	<b>17,1%</b>	80	72	63	<b>-12,5%</b>
	NC		14,6%	12,1%	9,0%	
Nouvelles IP (Taux ≥ 10 %)	310	<b>5,8%</b>	61	43	28	<b>-34,9%</b>
	NC		26,3%	14,7%	9,0%	
Décès	3	<b>-25,0%</b>	1	1	0	<b>-100,0%</b>
	1,4%		14,3%	25,0%	0,0%	
Coût des MP	66 391 169	<b>11,2%</b>	9 591 860 €	9 303 037 €	7 896 728 €	<b>-15,1%</b>
	NC		17,9%	15,6%	11,9%	
IF	1,8	<b>-0,6%</b>	2,4	2,8	2,5	<b>-7,6%</b>
TG	0,3	<b>-0,1%</b>	0,5	0,5	0,5	<b>5,8%</b>

**MALADIES PROFESSIONNELLES** LES CODES APE (effectif supérieur à 100)  
DONT LE COÛT DE LA SINISTRALITÉ EST LE PLUS ÉLEVÉ DANS LE TARN

CODE APE	LIBELLE CODE APE	COÛT	IF	ÉTABLISSEMENTS CONCERNÉS
4711F	Hypermarchés	440 958 €	8,8	14
1011Z	Transformation et conservation de la viande de boucherie	365 068 €	13,0	21
8610Z	Activités hospitalières	326 252 €	1,3	19
1013A	Préparation industrielle de produits à base de viande	250 691 €	15,7	15
3832Z	Récupération de déchets triés	243 159 €	9,4	22
4399C	Travaux de maçonnerie générale et gros œuvre de bâtiment	222 320 €	5,6	350
8710A	Hébergement médicalisé pour personnes âgées	209 002 €	3,8	49
8411Z	Administration publique générale	207 411 €	0,6	331
2562B	Mécanique industrielle	204 057 €	2,0	44
8810A	Aide à domicile	201 420 €	7,1	61

# ACCIDENTS DE TRAJET

## Principaux indicateurs de sinistralité

Données régionales/nationales et départementales/régionales  
évolution 2023/2024



	% régional/national		% départemental/régional			
	RÉGIONALES		DÉPARTEMENTALES			
	2024	Evolution 2023/2024	2021	2023	2024	Evolution 2023/2024
Établissements	115 168	<b>0,0%</b>	13 374	13 803	13 758	<b>-0,3%</b>
	NC		12,0%	12,0%	11,9%	
Salariés	919 193	<b>0,5%</b>	83 396	86 501	86 110	<b>-0,5%</b>
	4,4%		9,6%	9,5%	9,4%	
Journées indemnisées	280 176	<b>-3,0%</b>	31 209	29 868	33 189	<b>11,1%</b>
	3,2%		12,1%	10,3%	11,8%	
AT Trajet en 1 <sup>er</sup> versement (IJ ou IP)	3 645	<b>-7,3%</b>	329	351	315	<b>-10,3%</b>
	3,9%		9,4%	8,9%	8,6%	
AT Trajet en 1 <sup>er</sup> versement avec ≥ 4 jours d'arrêt	2 607	<b>-5,3%</b>	237	251	214	<b>-14,7%</b>
	3,2%		9,4%	9,1%	8,2%	
Nouvelles IPP (Taux < 10%)	226	<b>-1,3%</b>	15	13	16	<b>23,1%</b>
	NC		8,0%	5,7%	7,1%	
Nouvelles IP (Taux ≥ 10 %)	88	<b>22,2%</b>	4	8	8	<b>0,0%</b>
	NC		6,7%	11,1%	9,1%	
Décès	16	<b>6,7%</b>	3	3	1	<b>-66,7%</b>
	5,0%		20,0%	20,0%	6,3%	
Coût des AT trajet	41 634 161 €	<b>11,5%</b>	3 529 684 €	4 301 484 €	3 397 072 €	<b>-21,0%</b>
	NC		11,6%	11,5%	8,2%	
IF	4,0	<b>-7,7%</b>	3,9	4,1	3,7	<b>-9,8%</b>
TG	0,2	<b>-3,1%</b>	0,2	0,2	0,2	<b>12,9%</b>

**ACCIDENTS DE TRAJET LES CODES APE (effectif supérieur à 100)  
DONT LE COÛT DE LA SINISTRALITÉ EST LE PLUS ÉLEVÉ DANS LE TARN**

CODE APE	LIBELLE CODE APE	COÛT	IF	ETS CONCERNÉS
4759A	Commerce de détail de meubles	650 112 €	3,9	64
7820Z	Activités des agences de travail temporaire	170 205 €	7,5	130
8810A	Aide à domicile	122 716 €	9,8	61
8610Z	Activités hospitalières	120 392 €	3,4	19
8710A	Hébergement médicalisé pour personnes âgées	118 674 €	5,7	49
8219Z	Photocopie, préparation de documents et autres activités spécialisées de soutien de bureau	116 643 €	0,0	57
8411Z	Administration publique générale	113 831 €	4,5	331
7010Z	Activités des sièges sociaux	113 559 €	3,9	141
4540Z	Commerce et réparation de motocycles	112 516 €	9,8	27
4120A	Construction de maisons individuelles	111 067 €	6,3	51

### GLOSSAIRE

**APE** : activité principale exercée

**AT** : accident du travail  
**AT Trajet** : accident de trajet

**MP** : maladie professionnelle

**IF** : indice de fréquence (nombre de sinistres avec arrêt rapporté à 1000 salariés)

**IJ** : indemnité journalière

**IP** : incapacité permanente

**IPP** : incapacité permanente partielle

**TG** : taux de gravité (nombre de jours perdus pour 1000 heures travaillées)

**NC** : non communiqué (non disponible)