

Risques professionnels en Midi-Pyrénées

Statistiques départementales

2024

CHIFFRES MIDI-PYRÉNÉES



115 168
établissements



919 193
salariés



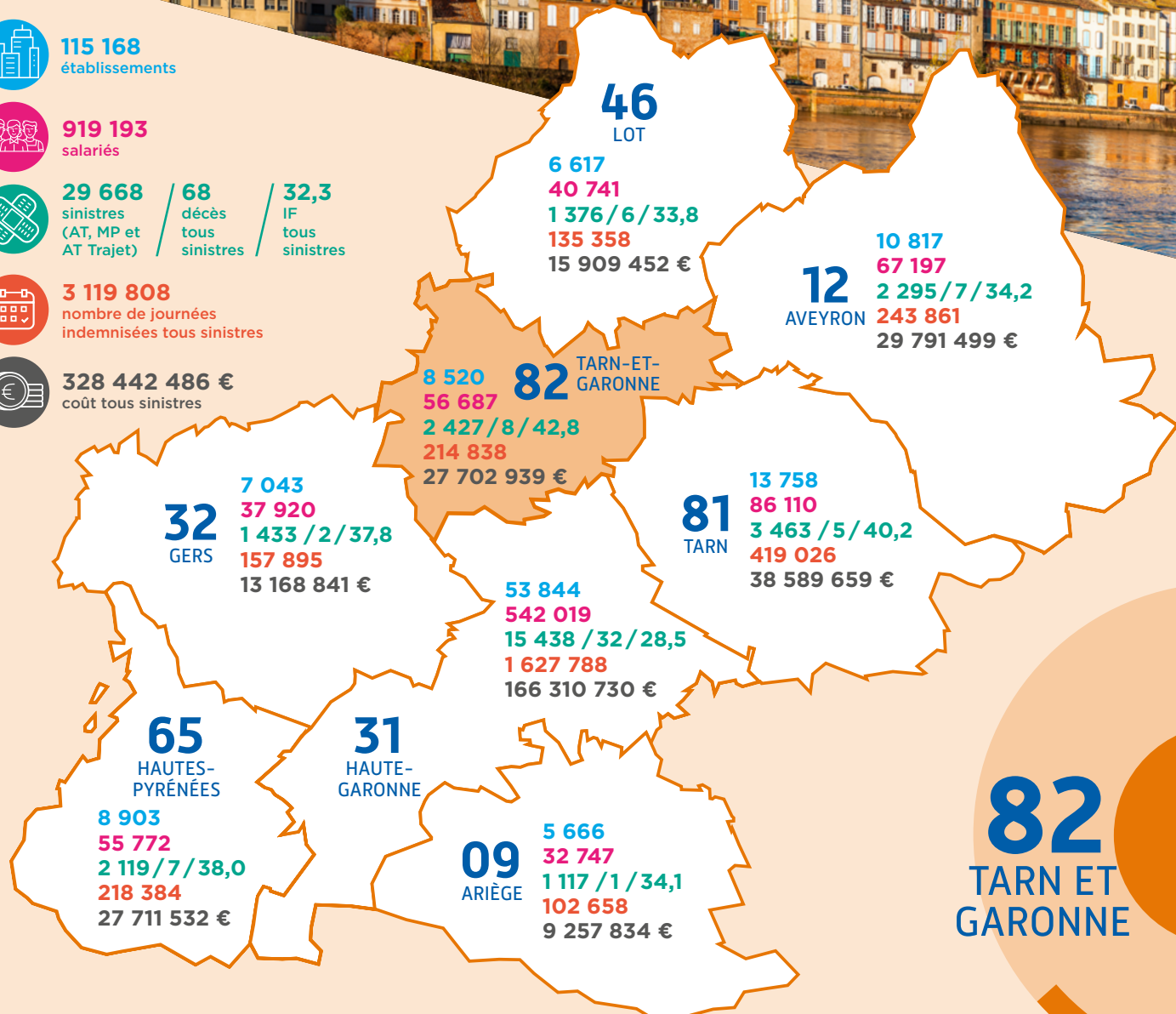
29 668 sinistres (AT, MP et AT Trajet) / **68** décès tous sinistres / **32,3** IF tous sinistres



3 119 808 nombre de journées indemnisées tous sinistres



328 442 486 € coût tous sinistres



82

TARN ET GARONNE



**l'Assurance
Maladie**
RISQUES PROFESSIONNELS

VOTRE INTERLOCUTEUR EN RÉGION

Carsat Retraite & Santé au travail
Midi-Pyrénées

ACCIDENTS DU TRAVAIL

Principaux indicateurs de sinistralité

Données régionales/nationales et départementales/régionales
évolution 2023/2024



	% régional/national		% départemental/régional			
	RÉGIONALES		DÉPARTEMENTALES			
	2024	Evolution 2023/2024	2021	2023	2024	Evolution 2023/2024
Établissements	115 168	0,0%	8 264	8 565	8 520	-0,5%
	NC		7,4%	7,4%	7,4%	
Salariés	919 193	0,5%	54 567	56 343	56 687	0,6%
	4,4%		6,3%	6,2%	6,2%	
Journées indemnisées	2 065 784	3,6%	146 972	140 871	142 836	1,4%
	3,8%		7,9%	7,1%	6,9%	
AT en 1 ^{er} versement (IJ ou IP)	24 399	-4,9%	2 372	2 217	2 055	-7,3%
	4,4%		8,7%	8,6%	8,4%	
AT en 1 ^{er} versement avec ≥ 4 jours d'arrêt	19 381	-3,4%	1 893	1 721	1 627	-5,5%
	3,9%		8,7%	8,6%	8,4%	
Nouvelles IPP (Taux < 10%)	1 180	2,3%	111	124	90	-27,4%
	NC		10,3%	10,7%	7,6%	
Nouvelles IP (Taux ≥ 10 %)	488	4,5%	42	53	58	9,4%
	NC		10,7%	11,3%	11,9%	
Décès	49	40,0%	2	5	6	20,0%
	6,4%		9,1%	14,3%	12,2%	
Coût des AT	220 417 156 €	11,5%	13 200 917 €	17 248 610 €	18 342 013 €	6,3%
	NC		8,3%	8,7%	8,3%	
IF	26,5	-5,3%	43,5	39,3	36,3	-7,9%
TG	1,4	3,5%	1,6	1,5	1,5	1,6%

**ACCIDENTS DU TRAVAIL LES CODES APE (effectif supérieur à 100)
DONT LE COÛT DE LA SINISTRALITÉ EST LE PLUS ÉLEVÉ EN TARN ET GARONNE**

CODE APE	LIBELLE CODE APE	COÛT	IF	ÉTABLISSEMENTS CONCERNÉS
9312Z	Activités de clubs de sports	1 618 885 €	238,0	169
4941A	Transports routiers de fret interurbains	1 229 958 €	60,4	57
7820Z	Activités des agences de travail temporaire	1 073 521 €	64,8	154
5210B	Entreposage et stockage non frigorifique	698 349 €	69,2	25
4322A	Travaux d'installation d'eau et de gaz en tous locaux	659 123 €	29,1	69
7120B	Analyses, essais et inspections techniques	651 079 €	14,6	34
9499Z	Autres organisations fonctionnant par adhésion volontaire	644 849 €	30,1	163
8899B	Action sociale sans hébergement n.c.a.	617 788 €	39,2	61
4399C	Travaux de maçonnerie générale et gros œuvre de bâtiment	589 783 €	67,1	225
8610Z	Activités hospitalières	537 436 €	46,1	13

MALADIES PROFESSIONNELLES

Principaux indicateurs de sinistralité

82
TARN ET
GARONNE

Données régionales/nationales et départementales/régionales
évolution 2023/2024



	% régional/national		% départemental/régional			
	RÉGIONALES		DÉPARTEMENTALES			
	2024	Evolution 2023/2024	2021	2023	2024	Evolution 2023/2024
Établissements	115 168	0,0%	8 264	8 565	8 520	-0,5%
	NC		7,4%	7,4%	7,4%	
Salariés	919 193	0,5%	54 567	56 343	56 687	0,6%
	4,4%		6,3%	6,2%	6,2%	
Journées indemnisées	446 114	0,0%	25 791	29 126	30 181	3,6%
	2,8%		7,1%	6,5%	6,8%	
MP en 1 ^{er} versement (IJ ou IP)	1 624	-0,1%	117	110	118	7,3%
	3,2%		8,7%	6,8%	7,3%	
MP en en 1 ^{er} versement avec ≥ 4 jours d'arrêt	209	-19,3%	31	29	15	-48,3%
	NC		10,2%	11,2%	7,2%	
Nouvelles IPP (Taux < 10%)	699	17,1%	44	38	38	0,0%
	NC		8,0%	6,4%	5,4%	
Nouvelles IP (Taux ≥ 10 %)	310	5,8%	21	23	34	47,8%
	NC		9,1%	7,8%	11,0%	
Décès	3	-25,0%	0	0	0	0,0%
	1,4%		0,0%	0,0%	0,0%	
Coût des MP	66 391 169	11,2%	3 072 474 €	3 504 067 €	5 694 915 €	62,5%
	NC		5,7%	5,9%	8,6%	
IF	1,8	-0,6%	2,1	2,0	2,1	6,6%
TG	0,3	-0,1%	0,3	0,3	0,3	3,8%

MALADIES PROFESSIONNELLES LES CODES APE (effectif supérieur à 100)
DONT LE COÛT DE LA SINISTRALITÉ EST LE PLUS ÉLEVÉ EN TARN ET GARONNE

CODE APE	LIBELLE CODE APE	COÛT	IF	ÉTABLISSEMENTS CONCERNÉS
8790B	Hébergement social pour adultes et familles en difficultés et autre hébergement social	278 889 €	14,5	16
8411Z	Administration publique générale	240 127 €	1,9	205
2733Z	Fabrication de matériel d'installation électrique	196 564 €	10,2	2
8810A	Aide à domicile	178 970 €	12,3	37
4511Z	Commerce de voitures et de véhicules automobiles légers	156 753 €	1,3	120
4711D	Supermarchés	155 427 €	5,2	56
8610Z	Activités hospitalières	147 500 €	2,2	13
1051A	Fabrication de lait liquide et de produits frais	147 112 €	6,1	1
4399C	Travaux de maçonnerie générale et gros œuvre de bâtiment	146 575 €	4,6	225
1072Z	Fabrication de biscuits, biscottes et pâtisseries de conservation	141 051 €	2,5	2

ACCIDENTS DE TRAJET

Principaux indicateurs de sinistralité

Données régionales/nationales et départementales/régionales
évolution 2023/2024



	% régional/national		% départemental/régional			
	RÉGIONALES		DÉPARTEMENTALES			
	2024	Evolution 2023/2024	2021	2023	2024	Evolution 2023/2024
Établissements	115 168	0,0%	8 264	8 565	8 520	-0,5%
	NC		7,4%	7,4%	7,4%	
Salariés	919 193	0,5%	54 567	56 343	56 687	0,6%
	4,4%		6,3%	6,2%	6,2%	
Journées indemnisées	280 176	-3,0%	16 150	17 558	18 390	4,7%
	3,2%		6,3%	6,1%	6,6%	
AT Trajet en 1 ^{er} versement (IJ ou IP)	3 645	-7,3%	246	281	254	-9,6%
	3,9%		7,1%	7,1%	7,0%	
AT Trajet en 1 ^{er} versement avec ≥ 4 jours d'arrêt	2 607	-5,3%	171	202	174	-13,9%
	3,2%		6,8%	7,3%	6,7%	
Nouvelles IPP (Taux < 10%)	226	-1,3%	8	16	8	-50,0%
	NC		4,3%	7,0%	3,5%	
Nouvelles IP (Taux ≥ 10 %)	88	22,2%	7	5	8	60,0%
	NC		11,7%	6,9%	9,1%	
Décès	16	6,7%	2	1	2	100,0%
	5,0%		13,3%	6,7%	12,5%	
Coût des AT trajet	41 634 161 €	11,5%	3 470 238 €	2 224 872 €	3 666 011 €	64,8%
	NC		11,5%	6,0%	8,8%	
IF	4,0	-7,7%	4,5	5,0	4,5	-10,2%
TG	0,2	-3,1%	0,2	0,2	0,2	5,0%

ACCIDENTS DE TRAJET LES CODES APE (effectif supérieur à 100) DONT LE COÛT DE LA SINISTRALITÉ EST LE PLUS ÉLEVÉ EN TARN ET GARONNE

CODE APE	LIBELLE CODE APE	COÛT	IF	ETS CONCERNÉS
4511Z	Commerce de voitures et de véhicules automobiles légers	714 055 €	6,3	120
4711D	Supermarchés	654 651 €	8,4	56
4690Z	Commerce de gros (commerce interentreprises) non spécialisé	460 492 €	9,9	14
8810A	Aide à domicile	189 302 €	8,8	37
8610Z	Activités hospitalières	185 575 €	3,9	13
1051A	Fabrication de lait liquide et de produits frais	185 359 €	0,0	1
5610A	Restauration traditionnelle	134 074 €	12,0	239
7820Z	Activités des agences de travail temporaire	98 160 €	9,3	154
4941B	Transports routiers de fret de proximité	72 484 €	11,2	71
8790B	Hébergement social pour adultes et familles en difficultés et autre hébergement social	72 309 €	7,2	16

GLOSSAIRE

APE : activité principale exercée
AT : accident du travail
AT Trajet : accident de trajet
MP : maladie professionnelle
IF : indice de fréquence (nombre de sinistres avec arrêt rapporté à 1000 salariés)
IJ : indemnité journalière
IP : incapacité permanente
IPP : incapacité permanente partielle
TG : taux de gravité (nombre de jours perdus pour 1000 heures travaillées)
NC : non communiqué (non disponible)