

# QUESTIONS / RÉPONSES

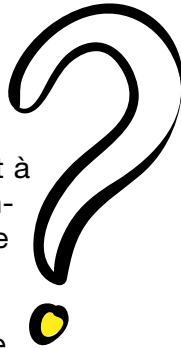
## ÉCO-RESPONSABILITÉ



# 1

### QU'EST-CE QUE L'ÉCO RESPONSABILITÉ ?

L'écoresponsabilité désigne l'ensemble des actions visant à limiter les impacts sur l'environnement de l'activité quotidienne des collectivités.



C'est une démarche qui consiste à intégrer les enjeux du développement durable dans l'ensemble de ses activités quotidiennes. Elle s'applique à la fois dans le domaine de la consommation, de la production, du transport ou encore des interactions sociales.

*Exemple : gestion de la consommation d'énergie et de la consommation de ressources non renouvelables, maîtrise et la réduction des déchets, réduction de la pollution de l'air, de l'eau et des terres.*

Changer ses habitudes pour réaliser des écogestes, c'est prendre conscience des conséquences sociales et environnementales de chacune de nos actions. En quelque sorte, c'est adopter un comportement écocitoyen.

*(Source : <https://www.economie.gouv.fr/mission-innovation/sensibilisation-aux-ecogestes>)*

# 3

### QUELLES SONT LES DIFFÉRENCES ENTRE LA RSO ET UNE DÉMARCHÉ ÉCO RESPONSABLE ?

La responsabilité des organisation (RSO), c'est l'application du concept de développement durable au monde des organisations.

Le développement durable. Selon l'Insee ; le développement durable est « un développement qui répond aux besoins du présent sans compromettre la capacité des générations futures à répondre aux leurs »(citation de Mme Gro Harlem Brundtland, Premier Ministre en 1987). Les trois piliers du développement durable sont l'économie, l'écologie et le social.

Un développement est « durable » lorsqu'il est économiquement efficace, socialement équitable et écologiquement soutenable.

Une démarche éco responsable est plutôt ciblée sur l'axe environnemental du développement durable.

# 2

### QUE COMPRENNENT LES GESTES ÉCO-CITOYENS ?



Un écogeste est un geste simple et banal de la vie de tous les jours comme aller au travail, faire la cuisine, se laver, jardiner, faire ses courses, un geste que chacun de nous peut faire afin de diminuer la pollution et améliorer son environnement.

Plus largement, réaliser un écogeste, c'est prendre en considération les valeurs qui fondent le développement durable : la protection de l'environnement, l'équité sociale, la solidarité, le principe de responsabilité et de précaution.





# 4

## QU'EST-CE QUE L'ÉCONOMIE CIRCULAIRE ?

Selon le ministère de la Transition écologique et solidaire, elle désigne un concept économique qui s'inscrit dans le cadre du développement durable et dont l'objectif est de produire des biens et des services tout en limitant la consommation et le gaspillage des matières premières, de l'eau et des sources d'énergie. Il s'agit de déployer une nouvelle économie circulaire et non plus linéaire (produire, consommer, jeter) fondée sur le principe de « refermer le cycle de vie » des produits, des services, des déchets, des matériaux, de l'eau et de l'énergie (réduire, recycler, réutiliser).

Elle vise à augmenter l'efficacité de l'utilisation des ressources et à diminuer l'impact sur l'environnement.

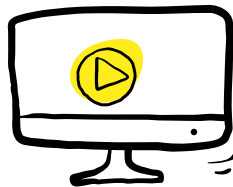
Modèle de l'économie circulaire



# 5

## COMMENT ÊTRE NUMÉRIQUEMENT SOBRE (OU RESPONSABLE NUMÉRIQUEMENT) ?

La sobriété numérique est un concept qui vise à réduire l'empreinte carbone du secteur du numérique, notamment en matière de consommation énergétique.



Ce terme désigne la démarche qui incite à un usage modéré du numérique et qui alerte sur l'empreinte carbone de ce secteur, notamment en matière de consommation énergétique.

# 6

## QU'EST-CE QUE L'EMPREINTE ENVIRONNEMENTALE OU ÉCOLOGIQUE ?

L'empreinte écologique est une estimation de la surface terrestre nécessaire pour subvenir à ses besoins : cet outil est une mesure de la pression qu'exerce l'Homme sur la nature.

D'après le Global Footprint Network, notre mode de vie nécessite actuellement 1,7 planète pour que notre consommation des ressources soit compensée au niveau global.

Chaque année, ce réseau calcule le "jour du dépassement", le point à partir duquel l'humanité a consommé les ressources que la Terre peut compenser en une année.



**En 2024,**  
le jour  
du dépassement  
était le 1<sup>er</sup> août.

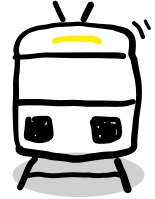
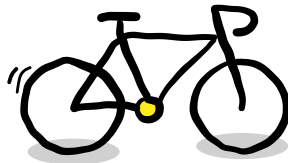


# 7

## QU'EST-CE QUE LA MOBILITÉ DURABLE ?

La mobilité désigne un changement de lieu accompli par une ou des personnes. Les individus et les groupes humains sont confrontés à l'exigence de maîtrise de la distance par la mobilité (Lévy, Lussault, 2003).

La mobilité durable consiste à satisfaire la liberté de déplacement des personnes tout en cherchant à diminuer l'impact des moyens de transport utilisés sur l'environnement. Exemples : le covoiturage, l'utilisation des transports en communs, la pratique du vélo, la marche à pied, etc.



# 8

## LE COÛT GLOBAL, C'EST QUOI ?



L'approche en coût global permet de prendre en compte l'ensemble des coûts directs supportés par l'acheteur qui sont :

- les coûts liés à l'acquisition et frais connexes (prix du produit, livraison, installation, mise en service, garanties) ;
- les coûts liés à l'utilisation (consommation d'énergie, abonnement et taxes et autres ressources).

# 9

## QU'EST CE QU'UN ACHAT RESPONSABLE ?

Un achat responsable qualifie « tout achat intégrant dans un esprit d'équilibre entre parties prenantes, des exigences, spécifications et critères en faveur de la protection et de la mise en valeur de l'environnement, du progrès social et du développement économique. »



L'acheteur recherche l'efficacité, l'amélioration de la qualité des prestations et l'optimisation des coûts globaux (immédiats et différés) au sein d'une chaîne de valeur et en mesure l'impact ».

*(Définition de l'Observatoire des Achats Responsables).*

